

ROMÂNIA
JUDEȚUL VASLUI
CONSILIUL JUDEȚEAN

H O T Ă R Ă R E A Nr. 139 / 2014
privind modificarea organigramei și a statutului de funcții al
Spitalului Județean de Urgență Vaslui

având în vedere Expunerea de motive a Președintelui Consiliului Județean Vaslui privind propunerea de modificare a statutului de funcții al Spitalului Județean de Urgență Vaslui;

în conformitate cu prevederile:

- art. 26 din Legea-cadru nr. 284/2010 privind salarizarea unitară a personalului plătit din fonduri publice, cu modificările și completările ulterioare;
- Ordinului Ministerului Sănătății nr.1224/2010 privind aprobarea normativelor de personal pentru asistența medicală spitalicească, precum și pentru modificarea și completarea Ordinului MS nr.1778/2006 privind aprobarea normativelor de personal;
- Ordinului Ministerului Sănătății nr.1470/2011 pentru aprobarea criteriilor privind angajarea și promovarea în funcții, grade și trepte profesionale în unitățile sanitare publice din sectorul sanitar;
- Ordonanței de Urgență a Guvernului nr.162/2008 privind transferul ansamblului de atribuții și competențe exercitate de Ministerul Sănătății Publice către autoritățile administrației publice locale, cu modificările și completările ulterioare;
- Hotărârii Guvernului nr.56/2009 pentru aprobarea Normelor metodologice de aplicare a Ordonanței de urgență a Guvernului nr. 162/2008;
în temeiul art. 91 alin (1) lit. „a” și alin.(2) lit. „c” și art. 97 alin. (1) din Legea nr. 215/2001 privind administrația publică locală, republicată, cu modificările și completările ulterioare;

Consiliul Județean Vaslui

H O T Ă R Ă Ș T E:

Art.1. – Se aprobă transformarea unui post de **biolog** în **biolog specialist**.

Art.2. – Se aprobă transformarea a **25 (douăzecișicinci)** posturi de **asistent medical** în **asistent medical principal**.

Art.3. – Se aprobă transformarea a 7 (șapte) posturi de muncitor treapta profesională II în muncitor treapta profesională I.

Art.4. – Se aprobă transformarea a 2 (două) posturi de muncitor treapta profesională IV în muncitor treapta profesională III

Art.5. – Se aprobă reorganizarea Serviciului achiziții publice, contractare cu un compartiment aprovizionare transport în Birou de achiziții publice contractări, cu următoarea structură funcțională:

- | | |
|------------------------------------|---------|
| a) Sef birou Gr.II | - 1post |
| b) Economist Gr.IA | - 1post |
| c) Economist Gr.II | - 1post |
| d) Referent de specialitate Gr.III | - 1post |
| e) Economist IA | - 1post |
| f) Referent Tr.IA | - 1post |

Art.6. – Se aprobă reorganizarea Biroului administrativ cu un compartiment tehnic în Serviciu administrativ cu un birou administrativ, un compartiment aprovizionare transport și un compartiment tehnic, cu următoarea structura funcțională:

- | | |
|--|-------------|
| a) Sef serviciu Gr.I | - 1post |
| b) Sef depozit Gr.I | - 2 posturi |
| c) Merceolog Tr.IA | - 1post |
| d) Magaziner | - 1post |
| e) Sef birou Gr.II | - 1post |
| f) Dactilograf Tr.I | - 1post |
| g) Functionar | - 3posturi |
| h) Secretar dactilograf Tr.I | - 1post |
| i) Arhivar | - 1post |
| j) Sef atelier intretinere si reparatii, Gr.II | - 1post |
| k) Bioinginer medical specialist | - 1post |
| l) Tehnician pr.sanitar | - 1post. |

Art.7. – Se aprobă Organigrama Spitalului Județean de Urgență Vaslui prevăzută la anexa nr.1.

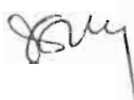
Art.8. – Se aprobă Statul de funcții al Spitalului Județean de Urgență Vaslui prevăzut la anexa nr.2.

Art.9. – La data intrării în vigoare a prezentei hotărâri anexe nr. 1 și 2 din Hotărârea Consiliului Județean Vaslui nr. 189/2013, cu modificările și completările ulterioare, se înlocuiesc cu anexele nr. 1 și nr.2 care fac parte integrantă din prezenta hotărâre.

Art.10. – Aducerea la îndeplinire a prezentei hotărâri revine Spitalului Județean de Urgență Vaslui.

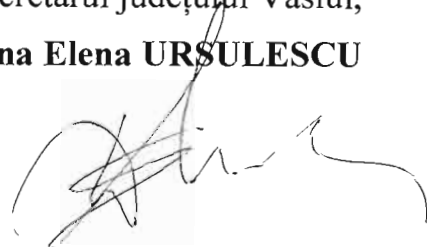
Vaslui, 30 septembrie 2014

PREȘEDINTE,
Dumitru BUZATU

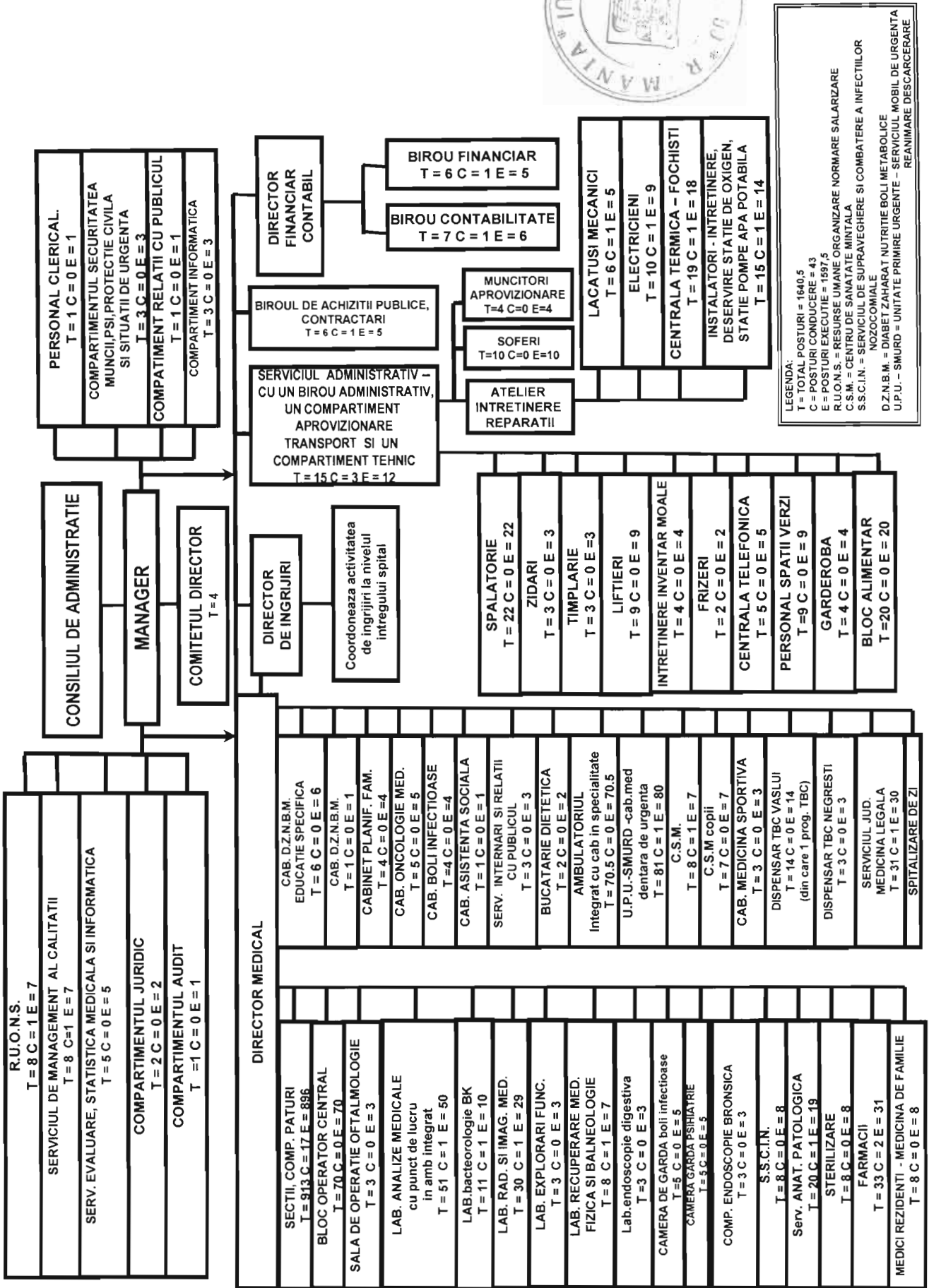


Contrasemnează:

Secretarul județului Vaslui,
Diana Elena URSULESCU



ORGANIGRAMA SPITALULUI JUDETEAN DE URGENTA VASLUI



STAT DE FUNCȚII
pentru Spitalul Județean de Urgență Vaslui

Nr. crt.	COMPARTIMENT/FUNCTIE	Nivel studii	Nr. Posturi normate
I. COMITET DIRECTOR			4
1	MANAGER, GR.II	S	1
2	DIRECTOR MEDICAL, GR.II	S	1
3	DIRECTOR FINANCIAR CONTABIL, GR.II	S	1
4	DIRECTOR DE INGRIJIRI, GR.II	PL	1
II. SECTIA CHIRURGIE GENERALA - 72 paturi din care: compartiment neurochirurgie - 5 paturi ; compartiment urologie - 5 paturi			68
5	MEDIC SEF SECTIE, GR.II	S	1
6-9	MEDIC PRIMAR	S	4
10-15	MEDIC SPECIALIST	S	6
16	ASISTENT MEDICAL PR SEF	PL	1
17-32	ASISTENT MEDICAL PR	PL	16
33-38	ASISTENT MEDICAL	PL	6
39-43	ASISTENT MEDICAL DEB.	PL	5
44	REGISTRATOR MEDICAL PR	M	1
45	SORA MEDICALA PR	M	1
46-56	INFIRMIERA	G	11
57	INFIRMIERA DEBUTANT	G	1
58-68	INGRIJITOARE	G	11
69-72	BRANCARDIER	G	4
III. SECTIA CHIRURGIE SI ORTOPEDIE INFANTILA - 27 paturi			25
73	MEDIC SEF SECTIE, GR.I	S	1
74-75	MEDIC SPECIALIST	S	2
76	MEDIC REZIDENT AN V	S	1
77	MEDIC REZIDENT AN III	S	1
78	ASISTENT MEDICAL PR SEF	PL	1
79-86	ASISTENT MEDICAL PR	PL	8
87	ASISTENT MEDICAL	PL	1
88-89	ASISTENT MEDICAL DEB.	PL	2
90-92	INFIRMIERA	G	3
93	INFIRMIERA DEB.	G	1
94-95	INGRIJITOARE	G	2
96-97	BRANCARDIER	G	2
IV. SECTIA ORTOPEDIE SI TRAUMATOLOGIE - 25 paturi			26
98	MEDIC SEF SECTIE, GR.I	S	1
99	MEDIC PRIMAR	S	1
100-101	MEDIC SPECIALIST	S	2
102	MEDIC REZIDENT AN V	S	1
103	ASISTENT MEDICAL PR SEF	PL	1
104-110	ASISTENT MEDICAL PR	PL	7
111	ASISTENT MEDICAL	PL	1
112	ASISTENT MEDICAL DEB.	PL	1
113-116	INFIRMIERA	G	4
117-119	INGRIJITOARE	G	3

120-123	BRANCARDIER	G	4
V. SECTIA OBSTETRICA GINECOLOGIE - 64 paturi			78
124	MEDIC SEF SECTIE, GR.II	S	1
125-130	MEDIC PRIMAR	S	6
131-133	MEDIC SPECIALIST	S	3
134	ASISTENT SOCIAL	S	1
135	ASISTENT MEDICAL PR SEF	PL	1
136-157	ASISTENT MEDICAL PR	PL	22
158-162	ASISTENT MEDICAL	PL	5
163-168	ASISTENT MEDICAL DEB.	PL	6
169	REGISTRATOR MEDICAL PR	M	1
170	ASISTENT MEDICAL	PL	1
171-181	INFIRMIERA	G	11
182-197	INGRIJITOARE	G	16
198-201	BRANCARDIER	G	4
VI. SECTIA OFTALMOLOGIE - 25 paturi			25
202	MEDIC SEF SECTIE, GR.I	S	1
203-204	MEDIC PRIMAR	S	2
205-206	MEDIC SPECIALIST	S	2
207	ASISTENT MEDICAL PR SEF	PL	1
208-213	ASISTENT MEDICAL PR	PL	6
214	ASISTENT MEDICAL	PL	1
215-216	ASISTENT MEDICAL DEB.	PL	2
217-220	INFIRMIERA	G	4
221-226	INGRIJITOARE	G	6
VII. SECTIA O.R.L. - 25 paturi din care comp.chirurgie orala si maxilo-faciala - 5 paturi			24
227	MEDIC SEF SECTIE, GR.I	S	1
228-229	MEDIC PRIMAR	S	2
230-231	MEDIC SPECIALIST	S	2
232	ASISTENT MEDICAL PR SEF	PL	1
233	ASISTENT MEDICAL PR.	S	1
234-238	ASISTENT MEDICAL PR	PL	5
239-240	ASISTENT MEDICAL	PL	2
241	ASISTENT MEDICAL DEB.	PL	1
242-244	INFIRMIERA	G	3
245	INFIRMIERA DEB.	G	1
246-250	INGRIJITOARE	G	5
VIII. SECTIA NEONATOLOGIE - 45 paturi din care comp.prematuri - 10 paturi si comp.terapie intensiva - 8 paturi			80
251	MEDIC SEF SECTIE, GR.II	S	1
252-256	MEDIC SPECIALIST	S	5
257	MEDIC REZIDENT AN V	S	1
258	MEDIC REZIDENT AN IV	S	1
259	MEDIC REZIDENT AN III	S	1
260	ASISTENT MEDICAL PR SEF	PL	1
261-263	ASISTENT MEDICAL PR.	S	3
264-279	ASISTENT MEDICAL PR	PL	16
280 -286	ASISTENT MEDICAL	PL	7
287-308	ASISTENT MEDICAL DEB.	PL	22
309	ASISTENT MEDICAL	PL	1
310	SORA MEDICALA PR	M	1
311-321	INFIRMIERA	G	11

322	INFIRMIERA DEB.	G	1
323-330	INGRIJITOARE	G	8
IX. SECTIA A.T.I.- 20 paturi			72
331	MEDIC SEF SECTIE, GR.I	S	1
332-334	MEDIC PRIMAR	S	3
335-337	MEDIC SPECIALIST	S	3
338-339	MEDIC REZIDENT AN V	S	2
340	MEDIC REZIDENT AN II	S	1
341-342	MEDIC REZIDENT AN III	S	2
343	MEDIC REZIDENT AN IV	S	1
344	MEDIC REZIDENT AN V	S	1
345	ASISTENT MEDICAL PR. SEF	S	1
346-370	ASISTENT MEDICAL PR	PL	25
371-372	ASISTENT MEDICAL	PL	2
373-377	ASISTENT MEDICAL DEB.	PL	5
378	REGISTRATOR MEDICAL DEB.	M	1
379-382	INFIRMIERA	G	4
383-393	INFIRMIERA DEB.	G	11
394-397	INGRIJITOARE	G	4
398-401	BRANCARDIER	G	4
402	SECRETAR	M	1
X. SECTIA MEDICINA INTERNA CRONICI - 50 paturi din care: compartiment recuperare, medicina fizica si balneologie - 5 paturi.			43
403	MEDIC SEF SECTIE, GR.II	S	1
404	MEDIC PRIMAR	S	1
405	MEDIC SPECIALIST	S	1
406	KINETOTERAPEUT	S	1
407	ASISTENT MEDICAL PR SEF	PL	1
408-416	ASISTENT MEDICAL PR	PL	9
417-418	ASISTENT MEDICAL	PL	2
419	REGISTRATOR MEDICAL PR.	M	1
420-429	INFIRMIERA	G	10
430-436	INFIRMIERA DEB.	G	7
437-442	INGRIJITOARE	G	6
443-445	BRANCARDIER	G	3
XI. SECTIA NEUROLOGIE - 50 paturi			67
446	MEDIC SEF SECTIE, GR.II	S	1
447-449	MEDIC PRIMAR	S	3
450-452	MEDIC SPECIALIST	S	3
453	KINETOTERAPEUT PRINCIPAL	S	1
454	ASISTENT MEDICAL PR SEF	PL	1
455-466	ASISTENT MEDICAL PR	PL	12
467-471	ASISTENT MEDICAL	PL	5
472-480	ASISTENT MEDICAL DEB.	PL	9
481-493	INFIRMIERA	G	13
494-505	INFIRMIERA DEB.	G	12
506-509	INGRIJITOARE	G	4
510-512	BRANCARDIER	G	3
XII. SECTIA MEDICINA INTERNA - 74 paturi din care comp.gastro- enterologie - 10 paturi			54
513	MEDIC SEF SECTIE, GR.II	S	1
514-517	MEDIC PRIMAR	S	4
518	MEDIC REZIDENT AN III	S	1
519-521	MEDIC SPECIALIST	S	3
522	ASISTENT MEDICAL PR SEF	PL	1
523	ASISTENT MEDICAL PR	S	1

524-540	ASISTENT MEDICAL PR	PL	17
541-543	ASISTENT MEDICAL	PL	3
544	REGISTRATOR MEDICAL PR.	M	1
545	SORA MEDICALA PR	M	1
546-554	INFIRMIERA	G	9
555-556	INFIRMIERA DEB.	G	2
557-566	INGRIJITOARE	G	10
XIII. COMP.DIABET ZAHARAT,NUTRITIE SI BOLI METABOLICE - 10 paturi			11
567	MEDIC PRIMAR	S	1
568-572	ASISTENT MEDICAL PR.	PL	5
573-575	INFIRMIERA	G	3
576-577	INGRIJITOARE	G	2
XIV. SECTIA BOLI INFECTIOASE- 55 paturi din care comp.HIV SIDA - 5 paturi si comp.copii - 10 paturi			46
578	MEDIC SEF SECTIE, GR.II	S	1
579-581	MEDIC PRIMAR	S	3
582	MEDIC SPECIALIST	S	1
583	ASISTENT MEDICAL PR. SEF	S	1
584-587	ASISTENT MEDICAL PR.	S	4
588-600	ASISTENT MEDICAL PR	PL	13
601-602	ASISTENT MEDICAL	PL	2
603-604	ASISTENT MEDICAL DEB.	PL	2
605	REGISTRATOR MEDICAL PR	M	1
606	REGISTRATOR MEDICAL	M	1
607-614	INFIRMIERA	G	8
615-623	INGRIJITOARE	G	9
XV. SECTIA PSIHIATRIE - 80 paturi			68
624	MEDIC SEF SECTIE, GR.II	S	1
625	MEDIC PRIMAR	S	1
626-629	MEDIC SPECIALIST	S	4
630	MEDIC REZIDENT AN IV	S	1
631	MEDIC REZIDENT AN V	S	1
632	PSIHOLOG PR	S	1
633	ASISTENT MEDICAL PR SEF	PL	1
634-650	ASISTENT MEDICAL PR	PL	17
651	ASISTENT SOCIAL PR.	PL	1
652-655	ASISTENT MEDICAL PR.	PL	4
656-657	ASISTENT MEDICAL	PL	2
658	INSTRUCTOR ERGOTERAPEUT DEB	M	1
659	REGISTRATOR MEDICAL PR.	M	1
660	REGISTRATOR MEDICAL	M	1
661-671	INFIRMIERA	G	11
672	INFIRMIERA DEB.	G	1
673-681	INGRIJITOARE	G	9
682-685	BRANCARDIER	G	4
686-691	MUNCITOR NECALIFICAT	G	6
XVI. SECTIA PNEUMOLOGIE I - 70 paturi din care: comp. TBC - 50 paturi			53
692	MEDIC SEF SECTIE, GR.II	S	1
693-694	MEDIC PRIMAR	S	2
695-697	MEDIC SPECIALIST	S	3
698	MEDIC REZIDENT AN II	S	1
699	ASISTENT MEDICAL PR. SEF	S	1
700	ASISTENT MEDICAL PR.	S	1
701-716	ASISTENT MEDICAL PR	PL	16
717-719	ASISTENT MEDICAL	PL	3

720-721	ASISTENT MEDICAL DEB.	PL	2
722-730	INFIRMIERA	G	9
731	INFIRMIERA DEB.	G	1
732-743	INGRIJITOARE	G	12
744	BRANCARDIER	G	1
XVII. SECTIA PNEUMOLOGIE II - 70 I din care: comp.TBC - 40 paturi si comp.TBC copii - 10 paturi			50
745	MEDIC SEF SECTIE, GR.II	S	1
746-747	MEDIC PRIMAR	S	2
748-750	MEDIC SPECIALIST	S	3
751	MEDIC REZIDENT AN I	S	1
752-753	ASISTENT MEDICAL PR.	S	2
754-767	ASISTENT MEDICAL PR.	PL	14
768	ASISTENT MEDICAL	PL	1
769-772	ASISTENT MEDICAL DEB.	PL	4
773-780	INFIRMIERA	G	8
781-782	INFIRMIERA DEB.	G	2
783-794	INGRIJITOARE	G	12
XVIII. SECTIA PEDIATRIE - 59 paturi			58
795	MEDIC SEF SECTIE, GR.II	S	1
796-797	MEDIC PRIMAR	S	2
798-801	MEDIC SPECIALIST	S	4
802	MEDIC REZIDENT AN V	S	1
803	ASISTENT MEDICAL PR. SEF	S	1
804-808	ASISTENT MEDICAL PR	S	5
809-828	ASISTENT MEDICAL PR	PL	20
829	ASISTENT MEDICAL	PL	1
830	SORA MEDICALA PR	M	1
831	ASISTENT SOCIAL	S	1
832-842	INFIRMIERA	G	11
843-852	INGRIJITOARE	G	10
XIX. SECTIA CARDIOLOGIE - 31 paturi			28
853	MEDIC SEF SECTIE, GR.I	S	1
854-856	MEDIC SPECIALIST	S	3
857	MEDIC REZIDENT AN V	S	1
858	ASISTENT MEDICAL PR SEF	PL	1
859-868	ASISTENT MEDICAL PR	PL	10
869	ASISTENT MEDICAL	PL	1
870	ASISTENT MEDICAL DEB.	PL	1
871-875	INFIRMIERA	G	5
876-880	INGRIJITOARE	G	5
XX. COMPARTIMENTUL DERMATOVENEROLOGIE - 20 paturi			16
881-883	MEDIC PRIMAR	S	3
884	MEDIC REZIDENT AN V	S	1
885-889	ASISTENT MEDICAL PR	PL	5
890	ASISTENT MEDICAL	PL	1
891-893	INFIRMIERA	G	3
894-896	INGRIJITOARE	G	3
XXI. COMPARTIMENTUL ONCOLOGIE MEDICALA - 20 paturi din care comp.hematologie - 5 paturi			21
897	MEDIC REZIDENT, AN I	S	1
898	MEDIC REZIDENT AN III	S	1
899	MEDIC REZIDENT AN V	S	1
900-904	ASISTENT MEDICAL PR	PL	5

905-906	ASISTENT MEDICAL	PL	2
907-909	INFIRMIERA	G	3
910-916	INGRIJITOARE	G	7
917	BRANCARDIER	G	1
XXII. BLOC OPERATOR CENTRAL			70
918	ASISTENT MEDICAL PR SEF	PL	1
919-921	ASISTENT MEDICAL PR.	S	3
922-945	ASISTENT MEDICAL PR	PL	24
946-947	ASISTENT MEDICAL	PL	2
948	SORA MEDICALA PR	M	1
949-957	INFIRMIERA	G	9
958-969	INFIRMIERA DEB.	G	12
970-977	INGRIJITOARE	G	8
978-987	BRANCARDIER	G	10
XXIII. SALA OPERATII OFTALMOLOGIE			3
988-989	ASISTENT MEDICAL PR	PL	2
990	INFIRMIERA DEB.	G	1
XXIV. LABORATOR ANALIZE MEDICALE CU PUNCT DE LUCRU IN AMBULATORIUL INTEGRAT			51
991	MEDIC SEF LABORATOR, GR.II	S	1
992	MEDIC PRIMAR	S	1
993	MEDIC SPECIALIST	S	1
994	MEDIC REZIDENT AN IV	S	1
995	MEDIC SPECIALIST	S	1
996	MEDIC REZIDENT AN V	S	1
997-998	BIOLOG PR	S	2
999	BIOLOG SPECIALIST	S	1
1000-1005	CHIMIST PR	S	6
1006	CHIMIST SPECIALIST	S	1
1007-1009	CHIMIST	S	3
1010-1011	CHIMIST DEB.	S	2
1012	ASISTENT MEDICAL PR SEF	PL	1
1013	ASISTENT MEDICAL PR	M	1
1014-1029	ASISTENT MEDICAL PR	PL	16
1030-1033	ASISTENT MEDICAL	PL	4
1034-1035	ASISTENT MEDICAL DEB.	PL	2
1036	REGISTRATOR MEDICAL PR	M	1
1037	ASISTENT MEDICAL	PL	1
1038-1041	INGRIJITOARE	G	4
XXV. LABORATOR BACTERIOLOGIE BK			11
1042	MEDIC SEF LABORATOR, GR.I	S	1
1043	MEDIC REZIDENT SPECIALIST	S	1
1044	BIOLOG SPECIALIST	S	1
1045	BIOLOG	S	1
1046	BIOLOG DEBUTANT	S	1
1047-1051	ASISTENT MEDICAL PR	PL	5
1052	INGRIJITOARE	G	1
XXVI. LABORATOR RADIOLOGIE SI IMAGISTICA MEDICALA			30
1053	MEDIC SEF LABORATOR, GR.II	S	1
1054-1055	MEDIC SPECIALIST	S	2
1056	MEDIC SPECIALIST	S	1
1057-1058	MEDIC REZIDENT AN V	S	2
1059	FIZICIAN SPECIALIST	S	1
1060	ASISTENT MEDICAL PR SEF	PL	1
1061	ASISTENT MEDICAL DEB	S	1
1062-1069	ASISTENT MEDICAL PR	PL	8

1070	ASISTENT MEDICAL DEB	PL	1
1071-1076	ASISTENT MEDICAL	PL	6
1077	REGISTRATOR MEDICAL	G	1
1078-1082	INGRIJITOARE	G	5
XXVII. LABORATOR EXPLORARI FUNCTIONALE			3
1083	MEDIC SPECIALIST	S	1
1084-1085	ASISTENT MEDICAL PR	PL	2
XXVIII. LABORATOR RECUPERARE, MEDICINA FIZICA SI BALNEOLOGIE			8
1086	MEDIC SEF LABORATOR, GR.I	S	1
1087	MEDIC REZIDENT AN II	S	1
1088	PROFESOR CFM	S	1
1089-1092	ASISTENT MEDICAL PR	PL	4
1093	INGRIJITOARE	G	1
XXIX. LABORATOR ENDOSCOPIE DIGESTIVA			3
1094-1095	ASISTENT MEDICAL PR	PL	2
1096	INGRIJITOARE	G	1
XXX. CAMERA DE GARDA BOLI INFECTIOASE			5
1097	ASISTENT MEDICAL PR	PL	1
1098-1099	ASISTENT MEDICAL	PL	2
1100-1101	ASISTENT MEDICAL DEB.	PL	2
XXXI. CAMERA DE GARDA PSIHIARIE			5
1102	ASISTENT MEDICAL	S	1
1103-1104	ASISTENT MEDICAL	PL	2
1105-1106	ASISTENT MEDICAL DEB.	PL	2
XXXII. COMPARTAMENT ENDOSCOPIE BRONSICA			3
1107	ASISTENT MEDICAL PR.	S	1
1108	ASISTENT MEDICAL PR	PL	1
1109	INGRIJITOARE	G	1
XXXIII. SERVICIUL DE SUPRAVEGHERE SI CONTROL AL INFECTIILOR NOSOCOMIALE			8
1110	MEDIC PRIMAR	S	1
1111	MEDIC SPECIALIST	S	1
1112	MEDIC REZIDENT AN III	S	1
1113-1114	ASISTENT MEDICAL PR.	S	2
1115	ASISTENT MEDICAL PR	PL	1
1116-1117	AGENT DDD	G	2
XXXIV. SERVICIUL DE ANATOMIE PATOLOGICA cu comp. citologie, comp. histopatologie, comp. prosectura)			20
1118	MEDIC SEF SERVICIU, GR.II	S	1
1119	MEDIC PRIMAR	S	1
1120-1121	MEDIC SPECIALIST	S	2
1122-1125	ASISTENT MEDICAL PR	PL	4
1126-1129	ASISTENT MEDICAL	PL	4
1130-1133	ASISTENT MEDICAL DEB.	PL	4
1134-1135	INGRIJITOARE	G	2
1136-1137	AUTOPSIER PRINCIPAL	M	2
XXXV. STERILIZARE			8
1138	ASISTENT MEDICAL PR SEF	PL	1
1139	ASISTENT MEDICAL PR.	S	1
1140-1143	ASISTENT MEDICAL PR	PL	4
1144-1145	INGRIJITOARE	G	2
XXXVI. FARMACII CU CIRCUIT INCHIS			

	FARMACIA NR. 1		18
1146	FARMACIST SEF SECTIE, GR.II	S	1
1147	FARMACIST SPECIALIST	S	1
1148-1156	ASISTENT MEDICAL PR	PL	9
1157-1158	ASISTENT MEDICAL	PL	2
1159	ASISTENT MEDICAL DEB.	PL	1
1160-1162	INGRIJITOARE	G	3
1163	OPERATOR CONTROLOR DATE DEB.	M	1
	FARMACIA NR. 2		8
1164	FARMACIST SEF SECTIE, GR.I	S	1
1165	FARMACIST PRIMAR	S	1
1166 -1169	ASISTENT MEDICAL PR	PL	4
1170 -1171	INGRIJITOARE	G	2
	FARMACIA NR. 3		7
1172	FARMACIST REZIDENT AN I	S	1
1173	FARMACIST SPECIALIST	S	1
1174-1177	ASISTENT MEDICAL PR	PL	4
1178	INGRIJITOARE	G	1
XXXVII. CABINET DIABET ZAHARAT, NUTRITIE SI BOLI METABOLICE - EDUCATIE SPECIFICA			6
1179	MEDIC PRIMAR	S	1
1180	MEDIC REZIDENT AN.II	S	1
1181-1183	ASISTENT MEDICAL PR	PL	3
1184	INGRIJITOARE	G	1
XXXVIII. CABINET DIABET ZAHARAT, NUTRITIE SI BOLI METABOLICE			1
1185	MEDIC REZIDENT AN IV	S	1
XXXIX. CABINET PLANIFICARE FAMILIALA			4
1186	MEDIC PRIMAR	S	1
1187	MEDIC SPECIALIST	S	1
1188-1189	ASISTENT MEDICAL PR	PL	2
XL. CABINET ONCOLOGIE MEDICALA			5
1190-1191	MEDIC PRIMAR	S	2
1192-1193	ASISTENT MEDICAL PR	PL	2
1194	REGISTRATOR MEDICAL PRINCIPAL	M	1
XLI. CABINET BOLI INFECTIOASE			4
1195-1196	MEDIC SPECIALIST	S	2
1197	ASISTENT MEDICAL PR	PL	1
1198	ASISTENT MEDICAL	PL	1
XLII. CABINET ASISTENTA SOCIALA			1
1199	ASISTENT SOCIAL PR.	S	1
XLIII. SERVICIUL EVALUARE, STATISTICA MEDICALA SI INFORMATICA			5
1200	BIOINGINER MEDICAL	S	1
1201	ASISTENT MEDICAL PR.	S	1
1202	ASISTENT MEDICAL PR	PL	1
1203	ANALIST PROGRAMATOR I	S	1
1204	STATISTICIAN PR	M	1
XLIV. SERVICIUL DE INTERNARI SI RELATII CU PUBLICUL			3
1205-1206	REGISTRATOR MEDICAL PR	M	2
1207	REGISTRATOR MEDICAL	M	1

XLV. BUCATARIE DIETETICA			2
1208	ASISTENT MEDICAL	PL	1
1209	SORA MEDICALA PR	M	1
XLVI. SPALATORIE			22
1210-1211	SPALATOREASA CU GESTIUNE	G	2
1212-1231	SPALATOREASA	G	20
XLVII. COMPARTIMENT RELATII CU PUBLICUL			1
1232	REFERENT TR. I	M	1
XLVIII. COMPARTIMENTUL SECURITATEA MUNCII, PSI, PROTECTIE CIVILA SI SITUATII DE URGENTA			3
1233	REFERENT DE SPECIALITATE III	S	1
1234	REFERENT DEBUTANT	M	1
1235	MUNCITOR TR.I.	PR	1
XLVIX. SERVICIUL R.U.O.N.S.			8
1236	SEF SERV, GR.II	S	1
1237	OPERATOR CONTROLOR DATE TR.I	M	1
1238 -1240	REFERENT DE SPECIALITATE GR.III	S	3
1241	ECONOMIST GR. II	S	1
1242 -1243	REFERENT TR. IA	M	2
L. SERVICIUL ADMINISTRATIV CU UN BIROU ADMINISTRATIV, UN COMPARTIMENTAPROVIZIONARE TRANSPORT SI UN COMPARTIMENT TEHNIC			15
1244	SEF SERVICIU GR.I	S	1
1245	SEF BIROU, GR.II	S	1
1246	SEF ATELIER INTRETINERE SI REPARATII, GR.II	SSD	1
1247	BIOINGINER MEDICAL SPECIALIST	S	1
1248	TEHNICIAN PR.SANITAR	PL	1
1249	DACTILOGRAF TR. I	M	1
1250-1252	FUNCTIONAR	M	3
1253	SECRETAR DACTILOGRAF TR. I.	M	1
1254	ARHIVAR	M	1
1255-1256	SEF DEPOZIT GR.I.	M	2
1257	MERCEOLOG TR. IA	M	1
1258	MAGAZINER	M	1
LI. BIROUL ACHIZITII PUBLICE, CONTRACTARI			6
1259	SEF SERVICIU GR.I	S	1
1260	ECONOMIST GR I A	S	1
1261	ECONOMIST GR II	S	1
1262	REFERENT DE SPECIALITATE GR.III	S	1
1263	ECONOMIST, GR. IA	S	1
1264	REFERENT TR. IA	M	1
LII. BIROU CONTABILITATE			7
1265	SEF BIROU GR.II	S	1
1266-1268	ECONOMIST GR. IA	S	3
1269	ECONOMIST GR I	S	1
1270	CONTABIL TR.IA	M	1
1271	CONTABIL TR.I	M	1
LIII. BIROU FINANCIAR			6
1272	SEF BIROU GR.II	S	1
1273	ECONOMIST GR I	S	1
1274-1276	CONTABIL TR. IA	M	3
1277	CASIER	M	1
LIV. PERSONAL CLERICAL			1

1278	PREOT GR. II	S	1
LV. COMPARTIMENT AUDIT			1
1279	AUDITOR Gr. I	S	1
LVI. COMPARTIMENTUL INFORMATICA			3
1280	INFORMATICIAN GR. III	SSD	1
1281-1282	OPERATOR CONTROLOR DATE TR.II	M	2
LVII. COMPARTIMENTUL JURIDIC			2
1283	CONSILIER JURIDIC GR.IA	S	1
1284	CONSILIER JURIDIC GR.I	S	1
LVIII. SERVICIUL DE MANAGEMENT AL CALITATII SERVICIILOR MEDICALE			8
1285	SEF SERVICIU GR.I	S	1
1286	MEDIC	S	1
1287	ASISTENT MEDICAL PR.	S	1
1288	ASISTENT MEDICAL DEB.	S	1
1289-1290	ECONOMIST DEBUTANT	S	2
1291	REFERENT DE SPECIALITATE GR.III	S	1
1292	CONSILIER JURIDIC DEBUTANT	S	1
LIX. MUNCITORI			123
	ZIDARI		3
1293-1295	MUNCITOR TR.IV	PR	3
	TIMPLARI		3
1296-1297	MUNCITOR TR.III	PR	2
1298	MUNCITOR TR.IV	PR	1
	LACATUSI MECANICI		6
1299	MUNCITOR TR.I.	PR	1
1300	SEF ECHIPA	M	1
1301	MUNCITOR TR.II.	M	1
1302	MUNCITOR TR.III	M	1
1303-1304	MUNCITOR TR.III	PR	2
	ELECTRICIENI - INTRETINERE, DESERVIRE GRUP ELECTROGEN		10
1305	SEF ECHIPA	M	1
1306-1307	MUNCITOR TR.II	M	2
1308	MUNCITOR TR.III	M	1
1309-1310	MUNCITOR TR.III	PR	2
1311-1314	MUNCITOR TR.IV	PR	4
	DESERVIRE CENTRALA TERMICA I		10
1315	SEF ECHIPA	PR	1
1316	MUNCITOR TR.I	G	1
1317-1320	MUNCITOR TR.III	PR	4
1321	MUNCITOR TR.III	M	1
1322	MUNCITOR TR.III	PR	1
1323-1324	MUNCITOR TR.IV	PR	2
	DESERVIRE CENTRALA TERMICA II		9
1325	MUNCITOR TR.I	M	1
1326	MUNCITOR TR.I	PR	1
1327	MUNCITOR TR.IV	G	1
1328-1331	MUNCITOR TR.III	PR	4
1332-1333	MUNCITOR TR.IV	PR	2
	INSTALATORI - INTRETINERE, DESERVIRE STATIE DE OXIGEN, STATIE POMPE APA POTABILA		15
1334	SEF ECHIPA	PR	1

1335-1337	MUNCITOR TR.I	PR	3
1338-1341	MUNCITOR TR.II	PR	4
1342	MUNCITOR TR.I	M	1
1343	MUNCITOR TR.II	M	1
1344-1348	MUNCITOR TR.III	PR	5
	DESERVIRE LIFTURI		9
1349	MUNCITOR TR.IV	G	1
1350-1351	MUNCITOR TR.IV	M	2
1352-1357	MUNCITOR TR.IV	PR	6
	INTRETINERE INVENTAR MOALE		4
1358-1361	MUNCITOR TR.II	PR	4
	FRIZERIE		2
1362-1363	MUNCITOR TR.IV	PR	2
	CENTRALA TELEFONICA		5
1364-1368	MUNCITOR TR.III	PR	5
	INTRETINERE SPATII VERZI-DESERVIRE CREMATORIU		9
1369	MUNCITOR TR.III	PR	1
1370-1377	MUNCITOR NECALIFICAT TR.I	G	8
	ACTIVITATE CONDUCERE AUTO		10
1378	MUNCITOR TR.II	PR	1
1379-1387	SOFER TR. II	PR	9
	GARDEROBA		4
1388-1390	GARDEROBIERA	M	3
1391	GARDEROBIERA	PR	1
	BLOCURI ALIMENTARE - BUCATARI		9
1392-1394	MUNCITOR TR.II	PR	3
1395-1398	MUNCITOR TR.III	PR	4
1399-1400	MUNCITOR TR.IV	PR	2
	MUNCITORI NECALIFICATI BUCATARIE		11
1401 -1411	MUNCITOR NECALIFICAT TR.I	G	11
	MUNCITORI APROVIZIONARE		4
1412-1415	MUNCITOR TR.IV	M	4
LX. AMBULATORIU INTEGRAT CU CABINETE IN SPECIALITATE			70,5
	CABINET MEDICINA INTERNA		2
1416-1417	ASISTENT MEDICAL PR	PL	2
	CABINET CARDIOLOGIE		2
1418-1419	ASISTENT MEDICAL DEB.	PL	2
	CABINET CARDIOLOGIE PEDIATRICA		4
1420	MEDIC SPECIALIST	S	1
1421	MEDIC REZIDENT AN IV	S	1
1422-1423	ASISTENT MEDICAL DEB.	PL	2
	SALA TRATAMENT		1
1424	ASISTENT MEDICAL	PL	1
	CABINET O.R.L.		2
1425	ASISTENT MEDICAL PR	PL	1
1426	ASISTENT MEDICAL	PL	1
	CABINET AUDIOLOGIE		2
1427	ASISTENT MEDICAL PR	PL	1
1428	ASISTENT MEDICAL	PL	1

	CABINET MEDICINA MUNCII		4,5
1429-1430	MEDIC SPECIALIST	S	2,0
1431-1433	ASISTENT MEDICAL PR	PL	2,5
	CABINET OFTALMOLOGIE		2
1434	ASISTENT MEDICAL PR	PL	1
1435	ASISTENT MEDICAL	PL	1
	CABINET ENDOCRINOLOGIE		4
1436	MEDIC PRIMAR	S	1
1437	MEDIC REZIDENT AN III	S	1
1438-1439	ASISTENT MEDICAL DEB.	PL	2
	CABINET OBSTETRICA GINECOLOGIE		2
1440	ASISTENT MEDICAL PR	S	1
1441	ASISTENT MEDICAL PR	PL	1
	CABINET NEUROLOGIE		2
1442-1443	ASISTENT MEDICAL PR	PL	2
	CABINET ORTOPEDIE SI TRAUMATOLOGIE		2
1444-1445	ASISTENT MEDICAL PR	PL	2
	CABINET DERMATOVENEROLOGIE		2
1446-1447	ASISTENT MEDICAL PR	PL	2
	CABINET UROLOGIE		3
1448	MEDIC SPECIALIST	S	1
1449-1450	ASISTENT MEDICAL PR	PL	2
	CABINET CHIRURGIE PEDIATRICA		2
1451-1452	ASISTENT MEDICAL PR	PL	2
	CABINET CHIRURGIE GENERALA		2
1453-1454	ASISTENT MEDICAL PR	PL	2
	CABINET PEDIATRIE		3
1455-1456	ASISTENT MEDICAL PR	PL	2
1457	ASISTENT MEDICAL	PL	1
	CABINET REUMATOLOGIE		2
1458	MEDIC REZIDENT AN III	S	1
1459	ASISTENT MEDICAL	PL	1
	CABINET PNEUMOLOGIE		2
1460	ASISTENT MEDICAL PR	PL	1
1461	ASISTENT MEDICAL	PL	1
	CABINET RECUPERARE, MEDICINA FIZICA SI BALNEOLOGIE		2
1462-1463	ASISTENT MEDICAL	PL	2
	PUNCT DE LUCRU AL LABORATORULUI DE ANALIZE MEDICALE AL SPITALULUI		2
1464-1465	ASISTENT MEDICAL PR	PL	2
	CABINET NEFROLOGIE		2
1466	MEDIC REZIDENT AN III	S	1
1467	ASISTENT MEDICAL	PL	1
	CABINET ALERGOLOGIE SI IMUNOLOGIE CLINICA		2
1468	MEDIC SPECIALIST	S	1
1469	ASISTENT MEDICAL PR.	PL	1
	LABORATOR RECUPERARE, MEDICINA FIZICA SI BALNEOLOGIE		4

1470-1472	ASISTENT MEDICAL PR	PL	3
1473	TEHNICIAN APARATURA MED	PL	1
	LABORATOR DE EXPLORARI FUNCTIONALE		2
1474-1475	ASISTENT MEDICAL PR	PL	2
	STERILIZARE		2
1476-1477	ASISTENT MEDICAL	PL	2
	COMPARTIMENT STATISTICA MEDICALA		2
1478-1479	STATISTICIAN PR	M	2
	FISIERE		2
1480-1481	REGISTRATOR MEDICAL PR	M	2
	PERSONAL CURATENIE		5
1482-1486	INGRIJITOARE	G	5
LXI. UNITATE PRIMIRE URGENTE - SMURD cu Cabinet Medicina Dentara de Urgenta			81
1487	MEDIC SEF SECTIE, GR.II	S	1
1488	MEDIC PRIMAR	S	1
1489-1493	MEDIC SPECIALIST	S	5
1494-1495	MEDIC REZIDENT AN II	S	2
1496	MEDIC REZIDENT AN III	S	1
1497	MEDIC REZIDENT AN IV	S	1
1498	MEDIC REZIDENT AN III	S	1
1499-1502	MEDIC REZIDENT AN V	S	4
1503	ASISTENT SOCIAL PR.	S	1
1504	ASISTENT MEDICAL PR SEF	PL	1
1505-1527	ASISTENT MEDICAL PR	PL	23
1528-1530	ASISTENT MEDICAL	PL	3
1531	ASISTENT MEDICAL	PL	1
1532	SORA MEDICALA PR	M	1
1533 -1535	REGISTRATOR MEDICAL PR.	M	3
1536-1547	INFIRMIERA	G	12
1548-1554	INGRIJITOARE	G	7
1555-1566	BRANCARDIER	G	12
1567	SECRETAR DACTILOGRAF TR. II	M	1
LXII. CENTRUL DE SANATATE MINTALA			8
1568	MEDIC SEF CENTRU GR I	S	1
1569	MEDIC SPECIALIST	S	1
1570	PSIHOLOG SPECIALIST	S	1
1571	SOCIOLOG PRINCIPAL	S	1
1572-1573	ASISTENT MEDICAL PR	PL	2
1574	ASISTENT MEDICAL	PL	1
1575	REGISTRATOR MEDICAL PR	M	1
LXIII. CENTRUL DE SANATATE MINTALA - COPII			7
1576	MEDIC PRIMAR	S	1
1577	MEDIC REZIDENT AN I	S	1
1578	LOGOPED PR	S	1
1579	PSIHOLOG PR	S	1
1580-1581	ASISTENT MEDICAL PR	PL	2
1582	ASISTENT MEDICAL	PL	1
LXIV. CABINET MEDICINA SPORTIVA			3
1583	MEDIC SPECIALIST	S	1
1584	PROFESOR PR	SSD	1
1585	ASISTENT MEDICAL PR	PL	1

LXV. DISPENSAR T.B.C. cu radiologie, cab. consultatii, cab. asistente teren, registratura si fisier			14
1586-1587	MEDIC PRIMAR	S	2
1588	MEDIC REZIDENT AN.III	S	1
1589-1593	ASISTENT MEDICAL PR	PL	5
1594	REGISTRATOR MEDICAL PR	M	1
1595	SORA MEDICALA PR	M	1
1596	ASISTENT MEDICAL	PL	1
1597-1598	INGRIJITOARE	G	2
1599	SOFER TR. II	M	1
LXVI. DISPENSAR T.B.C. NEGRESTI			3
1600	MEDIC REZIDENT AN III	S	1
1601	ASISTENT MEDICAL PR.	S	1
1602	INGRIJITOARE	G	1
LXVII. SERVICIUL JUDETEAN DE MEDICINA LEGALA			31
1603	MEDIC SEF SERV, GR.II	S	1
1604-1606	MEDIC PRIMAR	S	3
1607	MEDIC SPECIALIST	S	1
1608	MEDIC REZIDENT AN III	S	1
1609	BIOLOG	S	1
1610-1611	CHIMIST PR	S	2
1612	PSIHOLOG	S	1
1613-1617	ASISTENT MEDICAL PR	PL	5
1618-1619	ASISTENT MEDICAL	PL	2
1620-1621	ASISTENT MEDICAL DEB.	PL	2
1622-1623	AUTOPSIER PRINCIPAL	M	2
1624-1625	AUTOPSIER	M	2
1626	AUTOPSIER DEB.	M	1
1627-1631	INGRIJITOARE	G	5
1632-1633	BRANCARDIER	G	2
LXVIII. COMPARTIMENT MEDICI REZIDENTI- MEDICINA DE FAMILIE			8
1634-1635	MEDIC REZIDENT AN II	S	2
1636-1641	MEDIC REZIDENT AN III	S	6
TOTAL			1640,5