

**ROMÂNIA**  
**JUDEȚUL VASLUI**  
**CONSILIUL JUDEȚEAN**

**HOTĂRÂREA Nr. 20 /2014**  
**privind modificarea organigramei și a statutului de funcții al**  
**Spitalului Județean de Urgență Vaslui**

având în vedere Expunerea de motive a Președintelui Consiliului Județean Vaslui privind propunerea de modificare a statutului de funcții al Spitalului Județean de Urgență Vaslui;

în conformitate cu prevederile:

- art. 26 din Legea-cadru nr. 284/2010 privind salarizarea unitară a personalului plătit din fonduri publice, cu modificările și completările ulterioare;
- Ordinului Ministerului Sănătății nr.1224/2010 privind aprobarea normativelor de personal pentru asistența medicală spitalicească, precum și pentru modificarea și completarea Ordinului MS nr.1778/2006 privind aprobarea normativelor de personal;
- Ordinului Ministerului Sănătății nr.1470/2011 pentru aprobarea criteriilor privind angajarea și promovarea în funcții, grade și trepte profesionale în unitățile sanitare publice din sectorul sanitar;
- Ordonanței de Urgență a Guvernului nr.162/2008 privind transferul ansamblului de atribuții și competențe exercitate de Ministerul Sănătății Publice către autoritățile administrației publice locale, cu modificările și completările ulterioare;
- Hotărârii Guvernului nr.56/2009 pentru aprobarea Normelor metodologice de aplicare a Ordonanței de urgență a Guvernului nr. 162/2008;  
în temeiul art. 91 alin (1) lit. „a” și alin.(2) lit. „c” și art. 97 alin. (1) din Legea nr. 215/2001 privind administrația publică locală, republicată, cu modificările și completările ulterioare;

**Consiliul Județean Vaslui**

**H O T Ă R Ă Ș T E:**

**Art.1. – Se aprobă transformarea unui post de medic primar cu jumătate de normă în medic rezident anul I, cu normă întregă în cadrul Compartimentului Oncologie medicală.**

**Art.2. – Se aprobă transformarea unui post de medic specialist în medic rezident anul I pentru Cabinetul Nefrologie, Ambulatoriu Integrat.**

**Art.3.** – Se aprobă transformarea **unui post de medic primar în medic rezident anul I pentru Centrul de Sănătate Mintală - copii.**

**Art.4.** – Se aprobă transformarea **unui post de farmacist șef secție în farmacist rezident, anul I pentru Farmacia nr. 3.**

**Art.5.** – Se aprobă transformarea **unui post de medic rezident, anul II în medic rezident, anul III în cadrul Secției A.T.I.**

**Art.6.** – Se aprobă transformarea **unui post de registrator medical în registrator medical principal din cadrul Cabinetului Oncologie Medicală.**

**Art.7.** – Se aprobă desființarea **postului de medic rezident, anul III – medicina de familie** din cadrul Compartimentului medici rezidenți – Medicină de Familie de la poziția nr. 1642 din Statul de funcții aprobat.

**Art.8.** – Se aprobă Organigrama Spitalului Județean de Urgență Vaslui prevăzută la anexa nr.1.


**Art.9.** – Se aprobă Statul de funcții al Spitalului Județean de Urgență Vaslui prevăzută la anexa nr.2.

**Art.10.** – La data intrării în vigoare a prezentei hotărâri anexele nr. 1 și 2 din Hotărârea Consiliului Județean Vaslui nr. 189/2013, cu modificările și completările ulterioare, se înlocuiesc cu anexele nr. 1 și 2 care fac parte integrantă din prezenta hotărâre.

**Art.11.** – Aducerea la îndeplinire a prezentei hotărâri revine Spitalului Județean de Urgență Vaslui.

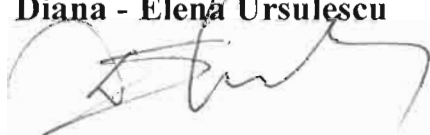
Vaslui, 31 ianuarie 2014

**PREȘEDINTE,  
DUMITRU BUZATU**

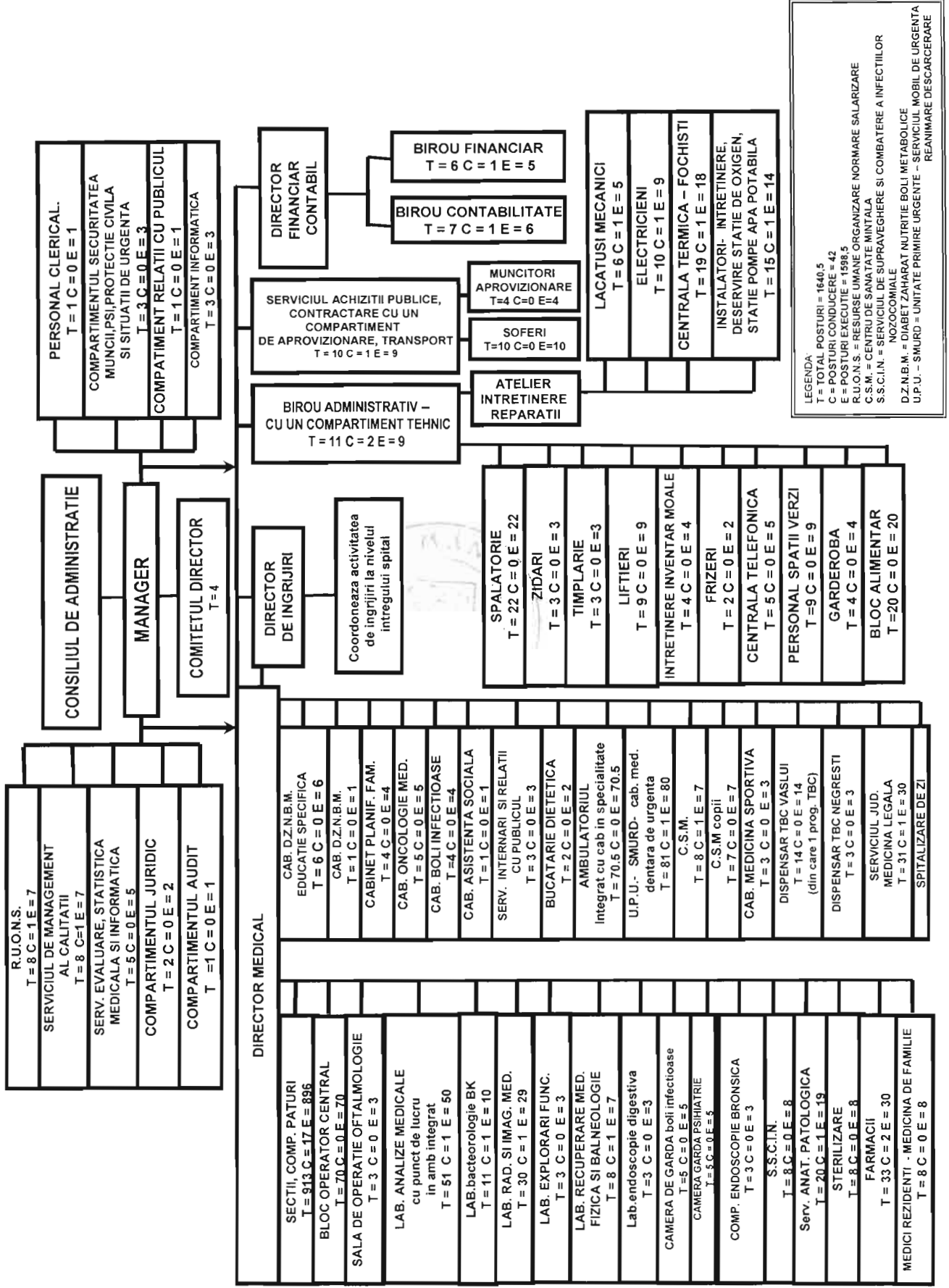


**Contrasemnează:**

Secretarul județului Vaslui,  
**Diana - Elena Ursulescu**



ORGANIGRAMA SPITALULUI JUDETEAN DE URGENTA VASLUI



LEGENDA:  
 T = TOTAL POSTURI = 1640.5  
 C = POSTURI CONDUCERE = 42  
 E = POSTURI EXECUTIE = 1598.5  
 R.U.O.N.S. = RESURSE UMANE ORGANIZARE NORMARE SALARIZARE  
 C.S.M. = CENTRU DE SANATATE MINTALA  
 S.S.C.I.N. = SERVICIUL DE SUPRAVEGHERE SI COMBATERE A INFECTIILOR NOZOCOMIALE  
 D.Z.N.B.M. = DIABET ZAHARAT NUTRIETIE BOLI METABOLICE  
 U.P.U. - SMURD = UNITATE PRIMIRE URGENTE - SERVICIUL MOBIL DE URGENTA REANIMARE DE SCARCERARE

STAT DE FUNCȚII  
 pentru Spitalul Județean de Urgență Vaslui

Nr. crt.	COMPARTIMENT/FUNCTIE	Nivel studii	Nr. Posturi normate
<b>I. COMITET DIRECTOR</b>			<b>4</b>
1	MANAGER, GR.II	S	1
2	DIRECTOR MEDICAL, GR.II	S	1
3	DIRECTOR FINANCIAR CONTABIL, GR.II	S	1
4	DIRECTOR DE INGRIJIRI, GR.II	PL	1
<b>II. SECTIA CHIRURGIE GENERALA - 72 paturi din care: compartiment neurochirurgie - 5 paturi ; compartiment urologie - 5 paturi</b>			<b>68</b>
5	MEDIC SEF SECTIE, GR.II	S	1
6-9	MEDIC PRIMAR	S	4
10-15	MEDIC SPECIALIST	S	6
16	ASISTENT MEDICAL PR SEF	PL	1
17-32	ASISTENT MEDICAL PR	PL	16
33-38	ASISTENT MEDICAL	PL	6
39-43	ASISTENT MEDICAL DEB.	PL	5
44	REGISTRATOR MEDICAL PR	M	1
45	SORA MEDICALA PR	M	1
46-56	INFIRMIERA	G	11
57	INFIRMIERA DEBUTANT	G	1
58-68	INGRIJITOARE	G	11
69-72	BRANCARDIER	G	4
<b>III. SECTIA CHIRURGIE SI ORTOPEDIE INFANTILA - 27 paturi</b>			<b>25</b>
73	MEDIC SEF SECTIE, GR.I	S	1
74-75	MEDIC SPECIALIST	S	2
76	MEDIC REZIDENT AN V	S	1
77	MEDIC REZIDENT AN III	S	1
78	ASISTENT MEDICAL PR SEF	PL	1
79-86	ASISTENT MEDICAL PR	PL	8
87	ASISTENT MEDICAL	PL	1
88-89	ASISTENT MEDICAL DEB.	PL	2
90-92	INFIRMIERA	G	3
93	INFIRMIERA DEB.	G	1
94-95	INGRIJITOARE	G	2
96-97	BRANCARDIER	G	2
<b>IV. SECTIA ORTOPEDIE SI TRAUMATOLOGIE - 25 paturi</b>			<b>26</b>
98	MEDIC SEF SECTIE, GR.I	S	1
99	MEDIC PRIMAR	S	1
100-101	MEDIC SPECIALIST	S	2
102	MEDIC REZIDENT AN V	S	1
103	ASISTENT MEDICAL PR SEF	PL	1
104-110	ASISTENT MEDICAL PR	PL	7
111	ASISTENT MEDICAL	PL	1
112	ASISTENT MEDICAL DEB.	PL	1
113-116	INFIRMIERA	G	4
117-119	INGRIJITOARE	G	3

120-123	BRANCARDIER	G	4
<b>V. SECTIA OBSTETRICA GINECOLOGIE - 64 paturi</b>			<b>78</b>
124	MEDIC SEF SECTIE, GR.II	S	1
125-130	MEDIC PRIMAR	S	6
131-133	MEDIC SPECIALIST	S	3
134	ASISTENT SOCIAL	S	1
135	ASISTENT MEDICAL PR SEF	PL	1
136-157	ASISTENT MEDICAL PR	PL	22
158-162	ASISTENT MEDICAL	PL	5
163-168	ASISTENT MEDICAL DEB.	PL	6
169	REGISTRATOR MEDICAL PR	M	1
170	ASISTENT MEDICAL	PL	1
171-181	INFIRMIERA	G	11
182-197	INGRIJITOARE	G	16
198-201	BRANCARDIER	G	4
<b>VI. SECTIA OFTALMOLOGIE - 25 paturi</b>			<b>25</b>
202	MEDIC SEF SECTIE, GR.I	S	1
203-204	MEDIC PRIMAR	S	2
205-206	MEDIC SPECIALIST	S	2
207	ASISTENT MEDICAL PR SEF	PL	1
208-211	ASISTENT MEDICAL PR	PL	4
212-214	ASISTENT MEDICAL	PL	3
215-216	ASISTENT MEDICAL DEB.	PL	2
217-220	INFIRMIERA	G	4
221-226	INGRIJITOARE	G	6
<b>VII. SECTIA O.R.L. - 25 paturi din care comp.chirurgie orala si maxilo-faciale - 5 paturi</b>			<b>24</b>
227	MEDIC SEF SECTIE, GR.I	S	1
228-229	MEDIC PRIMAR	S	2
230-231	MEDIC SPECIALIST	S	2
232	ASISTENT MEDICAL PR SEF	PL	1
233	ASISTENT MEDICAL PR.	S	1
234-238	ASISTENT MEDICAL PR	PL	5
239-240	ASISTENT MEDICAL	PL	2
241	ASISTENT MEDICAL DEB.	PL	1
242-244	INFIRMIERA	G	3
245	INFIRMIERA DEB.	G	1
246-250	INGRIJITOARE	G	5
<b>VIII. SECTIA NEONATOLOGIE - 45 paturi din care comp.prematuri - 10 paturi si comp.terapie intensiva - 8 paturi</b>			<b>80</b>
251	MEDIC SEF SECTIE, GR.II	S	1
252-256	MEDIC SPECIALIST	S	5
257	MEDIC REZIDENT AN V	S	1
258	MEDIC REZIDENT AN IV	S	1
259	MEDIC REZIDENT AN III	S	1
260	ASISTENT MEDICAL PR SEF	PL	1
261-263	ASISTENT MEDICAL PR.	S	3
264-279	ASISTENT MEDICAL PR	PL	16
280 -286	ASISTENT MEDICAL	PL	7
287-308	ASISTENT MEDICAL DEB.	PL	22
309	ASISTENT MEDICAL	PL	1
310	SORA MEDICALA PR	M	1
311-321	INFIRMIERA	G	11

322	INFIRMIERA DEB.	G	1
323-330	INGRIJITOARE	G	8
<b>IX. SECTIA A.T.I. - 20 paturi</b>			<b>72</b>
331	MEDIC SEF SECTIE, GR.I	S	1
332-334	MEDIC PRIMAR	S	3
335-337	MEDIC SPECIALIST	S	3
338-339	MEDIC REZIDENT AN V	S	2
340	MEDIC REZIDENT AN II	S	1
341-342	MEDIC REZIDENT AN III	S	2
343	MEDIC REZIDENT AN IV	S	1
344	MEDIC REZIDENT AN V	S	1
345	ASISTENT MEDICAL PR. SEF	S	1
346-366	ASISTENT MEDICAL PR	PL	21
367-372	ASISTENT MEDICAL	PL	6
373-377	ASISTENT MEDICAL DEB.	PL	5
378	REGISTRATOR MEDICAL DEB.	M	1
379-382	INFIRMIERA	G	4
383-393	INFIRMIERA DEB.	G	11
394-397	INGRIJITOARE	G	4
398-401	BRANCARDIER	G	4
402	SECRETAR	M	1
<b>X. SECTIA MEDICINA INTERNA CRONICI - 50 paturi din care: compartiment recuperare, medicina fizica si balneologie - 5 paturi.</b>			<b>43</b>
403	MEDIC SEF SECTIE, GR.II	S	1
404	MEDIC PRIMAR	S	1
405	MEDIC SPECIALIST	S	1
406	KINETOTERAPEUT DEBUTANT	S	1
407	ASISTENT MEDICAL PR SEF	PL	1
408-415	ASISTENT MEDICAL PR	PL	8
416-418	ASISTENT MEDICAL	PL	3
419	REGISTRATOR MEDICAL	M	1
420-429	INFIRMIERA	G	10
430-436	INFIRMIERA DEB.	G	7
437-442	INGRIJITOARE	G	6
443-445	BRANCARDIER	G	3
<b>XI. SECTIA NEUROLOGIE - 50 paturi</b>			<b>67</b>
446	MEDIC SEF SECTIE, GR.II	S	1
447-449	MEDIC PRIMAR	S	3
450-452	MEDIC SPECIALIST	S	3
453	KINETOTERAPEUT PRINCIPAL	S	1
454	ASISTENT MEDICAL PR SEF	PL	1
455-466	ASISTENT MEDICAL PR	PL	12
467-471	ASISTENT MEDICAL	PL	5
472-480	ASISTENT MEDICAL DEB.	PL	9
481-493	INFIRMIERA	G	13
494-505	INFIRMIERA DEB.	G	12
506-509	INGRIJITOARE	G	4
510-512	BRANCARDIER	G	3
<b>XII. SECTIA MEDICINA INTERNA - 74 paturi din care comp.gastro- enterologie - 10 paturi</b>			<b>54</b>
513	MEDIC SEF SECTIE, GR.II	S	1
514-517	MEDIC PRIMAR	S	4
518	MEDIC REZIDENT AN II	S	1
519-521	MEDIC SPECIALIST	S	3
522	ASISTENT MEDICAL PR SEF	PL	1
523	ASISTENT MEDICAL PR	S	1

524-540	ASISTENT MEDICAL PR	PL	17
541-543	ASISTENT MEDICAL	PL	3
544	REGISTRATOR MEDICAL PR.	M	1
545	SORA MEDICALA PR	M	1
546-554	INFIRMIERA	G	9
555-556	INFIRMIERA DEB.	G	2
557-566	INGRIJITOARE	G	10
<b>XIII. COMP. DIABET ZAHARAT, NUTRITIE SI BOLI METABOLICE - 10 paturi</b>			<b>11</b>
567	MEDIC PRIMAR	S	1
568-569	ASISTENT MEDICAL PR.	PL	2
570-572	ASISTENT MEDICAL	PL	3
573-575	INFIRMIERA	G	3
576-577	INGRIJITOARE	G	2
<b>XIV. SECTIA BOLI INFECTIOASE- 55 paturi din care comp. HIV SIDA - 5 paturi si comp. copii - 10 paturi</b>			<b>46</b>
578	MEDIC SEF SECTIE, GR. II	S	1
579-582	MEDIC PRIMAR	S	4
583	ASISTENT MEDICAL PR. SEF	S	1
584-587	ASISTENT MEDICAL PR.	S	4
588-597	ASISTENT MEDICAL PR	PL	10
598-602	ASISTENT MEDICAL	PL	5
603-604	ASISTENT MEDICAL DEB.	PL	2
605	REGISTRATOR MEDICAL PR	M	1
606	REGISTRATOR MEDICAL DEB.	M	1
607-614	INFIRMIERA	G	8
615-623	INGRIJITOARE	G	9
<b>XV. SECTIA PSIHIATRIE - 80 paturi</b>			<b>68</b>
624	MEDIC SEF SECTIE, GR. II	S	1
625	MEDIC PRIMAR	S	1
626-629	MEDIC SPECIALIST	S	4
630	MEDIC REZIDENT AN IV	S	1
631	MEDIC REZIDENT AN V	S	1
632	PSIHOLOG PR	S	1
633	ASISTENT MEDICAL PR SEF	PL	1
634-650	ASISTENT MEDICAL PR	PL	17
651	ASISTENT SOCIAL PR.	PL	1
652-657	ASISTENT MEDICAL	PL	6
658	INSTRUCTOR ERGOTERAPEUT DEB	M	1
659	REGISTRATOR MEDICAL PR.	M	1
660	REGISTRATOR MEDICAL	M	1
661-671	INFIRMIERA	G	11
672	INFIRMIERA DEB.	G	1
673-681	INGRIJITOARE	G	9
682-685	BRANCARDIER	G	4
686-691	MUNCITOR NECALIFICAT	G	6
<b>XVI. SECTIA PNEUMOLOGIE I - 70 paturi din care: comp. TBC - 50 paturi</b>			<b>53</b>
692	MEDIC SEF SECTIE, GR. II	S	1
693-694	MEDIC PRIMAR	S	2
695-697	MEDIC SPECIALIST	S	3
698	MEDIC REZIDENT AN II	S	1
699	ASISTENT MEDICAL PR. SEF	S	1
700	ASISTENT MEDICAL PR.	S	1
701-716	ASISTENT MEDICAL PR	PL	16
717-719	ASISTENT MEDICAL	PL	3
720-721	ASISTENT MEDICAL DEB.	PL	2

722-730	INFIRMIERA	G	9
731	INFIRMIERA DEB.	G	1
732-743	INGRIJITOARE	G	12
744	BRANCARDIER	G	1
<b>XVII. SECTIA PNEUMOLOGIE II - 70 l din care: comp.TBC - 40 paturi si comp.TBC copii - 10 paturi</b>			<b>50</b>
745	MEDIC SEF SECTIE, GR.II	S	1
746-747	MEDIC PRIMAR	S	2
748-750	MEDIC SPECIALIST	S	3
751	MEDIC REZIDENT AN I	S	1
752-753	ASISTENT MEDICAL PR.	S	2
754-764	ASISTENT MEDICAL PR	PL	11
765-768	ASISTENT MEDICAL	PL	4
769-772	ASISTENT MEDICAL DEB.	PL	4
773-780	INFIRMIERA	G	8
781-782	INFIRMIERA DEB.	G	2
783-794	INGRIJITOARE	G	12
<b>XVIII. SECTIA PEDIATRIE - 59 paturi</b>			<b>58</b>
795	MEDIC SEF SECTIE, GR.II	S	1
796-797	MEDIC PRIMAR	S	2
798-801	MEDIC SPECIALIST	S	4
802	MEDIC REZIDENT AN V	S	1
803	ASISTENT MEDICAL PR. SEF	S	1
804-808	ASISTENT MEDICAL PR	S	5
809-825	ASISTENT MEDICAL PR	PL	17
826-829	ASISTENT MEDICAL	PL	4
830	SORA MEDICALA PR	M	1
831	ASISTENT SOCIAL	S	1
832-842	INFIRMIERA	G	11
843-852	INGRIJITOARE	G	10
<b>XIX. SECTIA CARDIOLOGIE - 31 paturi</b>			<b>28</b>
853	MEDIC SEF SECTIE, GR.I	S	1
854-856	MEDIC SPECIALIST	S	3
857	MEDIC REZIDENT AN V	S	1
858	ASISTENT MEDICAL PR SEF	PL	1
859-868	ASISTENT MEDICAL PR	PL	10
869	ASISTENT MEDICAL	PL	1
870	ASISTENT MEDICAL DEB.	PL	1
871-875	INFIRMIERA	G	5
876-880	INGRIJITOARE	G	5
<b>XX. COMPARTIMENTUL DERMATOVENEROLOGIE - 20 paturi</b>			<b>16</b>
881-883	MEDIC PRIMAR	S	3
884	MEDIC REZIDENT AN V	S	1
885-889	ASISTENT MEDICAL PR	PL	5
890	ASISTENT MEDICAL	PL	1
891-893	INFIRMIERA	G	3
894-896	INGRIJITOARE	G	3
<b>XXI. COMPARTIMENTUL ONCOLOGIE MEDICALA - 20 paturi din care comp.hematologie - 5 paturi</b>			<b>21</b>
897	MEDIC REZIDENT, AN I	S	1
898	MEDIC REZIDENT AN II	S	1
899	MEDIC REZIDENT AN V	S	1
900-904	ASISTENT MEDICAL PR	PL	5
905-906	ASISTENT MEDICAL	PL	2



907-909	INFIRMIERA	G	3
910-916	INGRIJITOARE	G	7
917	BRANCARDIER	G	1
<b>XXII. BLOC OPERATOR CENTRAL</b>			<b>70</b>
918	ASISTENT MEDICAL PR SEF	PL	1
919-921	ASISTENT MEDICAL PR.	S	3
922-945	ASISTENT MEDICAL PR	PL	24
946-947	ASISTENT MEDICAL	PL	2
948	SORA MEDICALA PR	M	1
949-957	INFIRMIERA	G	9
958-969	INFIRMIERA DEB.	G	12
970-977	INGRIJITOARE	G	8
978-987	BRANCARDIER	G	10
<b>XXIII. SALA OPERATII OFTALMOLOGIE</b>			<b>3</b>
988-989	ASISTENT MEDICAL PR	PL	2
990	INFIRMIERA DEB.	G	1
<b>XXIV. LABORATOR ANALIZE MEDICALE CU PUNCT DE LUCRU IN AMBULATORIUL INTEGRAT</b>			<b>51</b>
991	MEDIC SEF LABORATOR, GR.II	S	1
992	MEDIC PRIMAR	S	1
993	MEDIC SPECIALIST	S	1
994	MEDIC REZIDENT AN IV	S	1
995-996	MEDIC REZIDENT AN V	S	2
997-998	BIOLOG PR	S	2
999	BIOLOG	S	1
1000-1005	CHIMIST PR	S	6
1006	CHIMIST SPECIALIST	S	1
1007-1009	CHIMIST	S	3
1010-1011	CHIMIST DEB.	S	2
1012	ASISTENT MEDICAL PR SEF	PL	1
1013	ASISTENT MEDICAL PR	M	1
1014-1029	ASISTENT MEDICAL PR	PL	16
1030-1031	ASISTENT MEDICAL	PL	2
1032-1035	ASISTENT MEDICAL DEB.	PL	4
1036	REGISTRATOR MEDICAL PR	M	1
1037	ASISTENT MEDICAL	PL	1
1038-1041	INGRIJITOARE	G	4
<b>XXV. LABORATOR BACTERIOLOGIE BK</b>			<b>11</b>
1042	MEDIC SEF LABORATOR, GR.I	S	1
1043	MEDIC REZIDENT AN V	S	1
1044	BIOLOG SPECIALIST	S	1
1045	BIOLOG	S	1
1046	BIOLOG DEBUTANT	S	1
1047-1051	ASISTENT MEDICAL PR	PL	5
1052	INGRIJITOARE	G	1
<b>XXVI. LABORATOR RADIOLOGIE SI IMAGISTICA MEDICALA</b>			<b>30</b>
1053	MEDIC SEF LABORATOR, GR.II	S	1
1054-1055	MEDIC SPECIALIST	S	2
1056	MEDIC REZIDENT AN V	S	1
1057-1058	MEDIC REZIDENT AN V	S	2
1059	FIZICIAN SPECIALIST	S	1
1060	ASISTENT MEDICAL PR SEF	PL	1
1061	ASISTENT MEDICAL DEB	S	1
1062-1069	ASISTENT MEDICAL PR	PL	8
1070	ASISTENT MEDICAL DEB	PL	1
1071-1076	ASISTENT MEDICAL	PL	6

1077	REGISTRATOR MEDICAL	G	1
1078-1082	INGRIJITOARE	G	5
<b>XXVII. LABORATOR EXPLORARI FUNCTIONALE</b>			<b>3</b>
1083	MEDIC SPECIALIST	S	1
1084-1085	ASISTENT MEDICAL PR	PL	2
<b>XXVIII. LABORATOR RECUPERARE, MEDICINA FIZICA SI BALNEOLOGIE</b>			<b>8</b>
1086	MEDIC SEF LABORATOR, GR.I	S	1
1087	MEDIC REZIDENT AN II	S	1
1088	PROFESOR CFM	S	1
1089-1092	ASISTENT MEDICAL PR	PL	4
1093	INGRIJITOARE	G	1
<b>XXIX. LABORATOR ENDOSCOPIE DIGESTIVA</b>			<b>3</b>
1094-1095	ASISTENT MEDICAL PR	PL	2
1096	INGRIJITOARE	G	1
<b>XXX. CAMERA DE GARDA BOLI INFECTIOASE</b>			<b>5</b>
1097	ASISTENT MEDICAL PR	PL	1
1098-1099	ASISTENT MEDICAL	PL	2
1100-1101	ASISTENT MEDICAL DEB.	PL	2
<b>XXXI. CAMERA DE GARDA PSIHIARIE</b>			<b>5</b>
1102	ASISTENT MEDICAL	S	1
1103-1104	ASISTENT MEDICAL	PL	2
1105-1106	ASISTENT MEDICAL DEB.	PL	2
<b>XXXII. COMPARTAMENT ENDOSCOPIE BRONSICA</b>			<b>3</b>
1107	ASISTENT MEDICAL PR.	S	1
1108	ASISTENT MEDICAL PR	PL	1
1109	INGRIJITOARE	G	1
<b>XXXIII. SERVICIUL DE SUPRAVEGHERE SI CONTROL AL INFECTIILOR NOSOCOMIALE</b>			<b>8</b>
1110	MEDIC PRIMAR	S	1
1111	MEDIC SPECIALIST	S	1
1112	MEDIC REZIDENT AN III	S	1
1113-1114	ASISTENT MEDICAL PR.	S	2
1115	ASISTENT MEDICAL PR	PL	1
1116-1117	AGENT DDD	G	2
<b>XXXIV. SERVICIUL DE ANATOMIE PATOLOGICA cu comp. citologie, comp. histopatologie, comp. prosectura)</b>			<b>20</b>
1118	MEDIC SEF SERVICIU, GR.II	S	1
1119	MEDIC PRIMAR	S	1
1120-1121	MEDIC SPECIALIST	S	2
1122-1125	ASISTENT MEDICAL PR	PL	4
1126-1129	ASISTENT MEDICAL	PL	4
1130-1133	ASISTENT MEDICAL DEB.	PL	4
1134-1135	INGRIJITOARE	G	2
1136-1137	AUTOPSIER PRINCIPAL	M	2
<b>XXXV. STERILIZARE</b>			<b>8</b>
1138	ASISTENT MEDICAL PR SEF	PL	1
1139	ASISTENT MEDICAL PR.	S	1
1140-1142	ASISTENT MEDICAL PR	PL	3
1143	ASISTENT MEDICAL	PL	1
1144-1145	INGRIJITOARE	G	2
<b>XXXVI. FARMACII CU CIRCUIT INCHIS</b>			
	FARMACIA NR. 1		<b>18</b>

1146	FARMACIST SEF SECTIE, GR.II	S	1
1147	FARMACIST REZIDENT AN III	S	1
1148-1156	ASISTENT MEDICAL PR	PL	9
1157-1158	ASISTENT MEDICAL	PL	2
1159	ASISTENT MEDICAL DEB.	PL	1
1160-1162	INGRIJITOARE	G	3
1163	OPERATOR CONTROLOR DATE DEB.	M	1
	<b>FARMACIA NR. 2</b>		<b>8</b>
1164	FARMACIST SEF SECTIE, GR.I	S	1
1165	FARMACIST PRIMAR	S	1
1166 -1169	ASISTENT MEDICAL PR	PL	4
1170 -1171	INGRIJITOARE	G	2
	<b>FARMACIA NR. 3</b>		<b>7</b>
1172	FARMACIST REZIDENT AN I	S	1
1173	FARMACIST REZIDENT AN III	S	1
1174-1177	ASISTENT MEDICAL PR	PL	4
1178	INGRIJITOARE	G	1
<b>XXXVII. CABINET DIABET ZAHARAT, NUTRITIE SI BOLI METABOLICE - EDUCATIE SPECIFICA</b>			<b>6</b>
1179	MEDIC PRIMAR	S	1
1180	MEDIC REZIDENT AN.II	S	1
1181-1183	ASISTENT MEDICAL PR	PL	3
1184	INGRIJITOARE	G	1
<b>XXXVIII. CABINET DIABET ZAHARAT, NUTRITIE SI BOLI METABOLICE</b>			<b>1</b>
1185	MEDIC REZIDENT AN IV	S	1
<b>XXXIX. CABINET PLANIFICARE FAMILIALA</b>			<b>4</b>
1186	MEDIC PRIMAR	S	1
1187	MEDIC SPECIALIST	S	1
1188-1189	ASISTENT MEDICAL PR	PL	2
<b>XL. CABINET ONCOLOGIE MEDICALA</b>			<b>5</b>
1190	MEDIC PRIMAR	S	1
1191	MEDIC SPECIALIST	S	1
1192-1193	ASISTENT MEDICAL PR	PL	2
1194	REGISTRATOR MEDICAL PRINCIPAL	M	1
<b>XLI. CABINET BOLI INFECTIOASE</b>			<b>4</b>
1195-1196	MEDIC SPECIALIST	S	2
1197	ASISTENT MEDICAL PR	PL	1
1198	ASISTENT MEDICAL	PL	1
<b>XLII. CABINET ASISTENTA SOCIALA</b>			<b>1</b>
1199	ASISTENT SOCIAL PR.	S	1
<b>XLIII. SERVICIUL EVALUARE, STATISTICA MEDICALA SI INFORMATICA</b>			<b>5</b>
1200	BIOINGINER MEDICAL	S	1
1201	ASISTENT MEDICAL PR.	S	1
1202	ASISTENT MEDICAL PR	PL	1
1203	ANALIST PROGRAMATOR I	S	1
1204	STATISTICIAN PR	M	1
<b>XLIV. SERVICIUL DE INTERNARI SI RELATII CU PUBLICUL</b>			<b>3</b>
1205-1206	REGISTRATOR MEDICAL PR	M	2
1207	REGISTRATOR MEDICAL	M	1
<b>XLV. BUCATARIE DIETETICA</b>			<b>2</b>

1208	ASISTENT MEDICAL DEB.	PL	1
1209	SORA MEDICALA PR	M	1
<b>XLVI. SPALATORIE</b>			<b>22</b>
1210-1211	SPALATOREASA CU GESTIUNE	G	2
1212-1231	SPALATOREASA	G	20
<b>XLVII. COMPARTIMENT RELATII CU PUBLICUL</b>			<b>1</b>
1232	REFERENT TR. I	M	1
<b>XLVIII. COMPARTIMENTUL SECURITATEA MUNCII, PSI, PROTECTIE CIVILA SI SITUATII DE URGENTA</b>			<b>3</b>
1233	REFERENT DE SPECIALITATE III	S	1
1234	REFERENT DEBUTANT	M	1
1235	MUNCITOR TR.I.	PR	1
<b>XLVIX. SERVICIUL R.U.O.N.S.</b>			<b>8</b>
1236	SEF SERV, GR.II	S	1
1237	OPERATOR CONTROLOR DATE TR.I	M	1
1238 -1240	REFERENT DE SPECIALITATE GR.III	S	3
1241	ECONOMIST GR. II	S	1
1242 -1243	REFERENT TR. IA	M	2
<b>L. BIROUL ADMINISTRATIV CU UN COMPARTIMENT TEHNIC</b>			<b>11</b>
1244	INGINER, GR.II	S	1
1245	SEF BIROU, GR.II	S	1
1246	SEF ATELIER INTRETINERE SI REPARATII, GR.II	SSD	1
1247	BIOINGINER MEDICAL SPECIALIST	S	1
1248	TEHNICIAN PR.SANITAR	PL	1
1249	DACTILOGRAF TR. I	M	1
1250-1252	FUNCTIONAR	M	3
1253	SECRETAR DACTILOGRAF TR. I.	M	1
1254	ARHIVAR	M	1
<b>LI. SERVICIUL ACHIZITII PUBLICE, CONTRACTARE CU UN COMPARTIMENT APROVIZIONARE TRANSPORT</b>			<b>10</b>
1255	SEF SERVICIU GR.I	S	1
1256	ECONOMIST GR I A	S	1
1257	ECONOMIST GR II	S	1
1258	REFERENT DE SPECIALITATE GR.III	S	1
1259	ECONOMIST, GR. IA	S	1
1260-1261	SEF DEPOZIT GR.I.	M	2
1262	MERCEOLOG TR. IA	M	1
1263	REFERENT TR. IA	M	1
1264	MAGAZINER	M	1
<b>LII. BIROU CONTABILITATE</b>			<b>7</b>
1265	SEF BIROU GR.II	S	1
1266-1268	ECONOMIST GR. IA	S	3
1269	ECONOMIST GR I	S	1
1270	CONTABIL TR.IA	M	1
1271	CONTABIL TR.I	M	1
<b>LIII. BIROU FINANCIAR</b>			<b>6</b>
1272	SEF BIROU GR.II	S	1
1273	ECONOMIST GR I	S	1
1274-1276	CONTABIL TR. IA	M	3
1277	CASIER	M	1
<b>LIV. PERSONAL CLERICAL</b>			<b>1</b>

1278	PREOT GR. II	S	1
<b>LV. COMPARTIMENT AUDIT</b>			<b>1</b>
1279	AUDITOR Gr. I	S	1
<b>LVI. COMPARTIMENTUL INFORMATICA</b>			<b>3</b>
1280	INFORMATICIAN GR. III	SSD	1
1281-1282	OPERATOR CONTROLOR DATE TR.II	M	2
<b>LVII. COMPARTIMENTUL JURIDIC</b>			<b>2</b>
1283	CONSILIER JURIDIC GR.IA	S	1
1284	CONSILIER JURIDIC GR.II	S	1
<b>LVIII. SERVICIUL DE MANAGEMENT AL CALITATII SERVICIILOR MEDICALE</b>			<b>8</b>
1285	SEF SERVICIU GR.I	S	1
1286	MEDIC	S	1
1287	ASISTENT MEDICAL PR.	S	1
1288	ASISTENT MEDICAL DEB.	S	1
1289-1290	ECONOMIST DEBUTANT	S	2
1291	REFERENT DE SPECIALITATE GR.III	S	1
1292	CONSILIER JURIDIC DEBUTANT	S	1
<b>LIX. MUNCITORI</b>			<b>123</b>
<b>ZIDARI</b>			<b>3</b>
1293-1295	MUNCITOR TR.IV	PR	3
<b>TIMPLARI</b>			<b>3</b>
1296-1297	MUNCITOR TR.III	PR	2
1298	MUNCITOR TR.IV	PR	1
<b>LACATUSI MECANICI</b>			<b>6</b>
1299	MUNCITOR TR.I.	PR	1
1300	SEF ECHIPA	M	1
1301	MUNCITOR TR.II.	M	1
1302	MUNCITOR TR.IV	M	1
1303-1304	MUNCITOR TR.III	PR	2
<b>ELECTRICIENI - INTRETINERE, DESERVIRE GRUP ELECTROGEN</b>			<b>10</b>
1305	SEF ECHIPA	M	1
1306-1307	MUNCITOR TR.II	M	2
1308	MUNCITOR TR.III	M	1
1309-1310	MUNCITOR TR.III	PR	2
1311-1314	MUNCITOR TR.IV	PR	4
<b>DESERVIRE CENTRALA TERMICA I</b>			<b>10</b>
1315	SEF ECHIPA	PR	1
1316	MUNCITOR TR.II	G	1
1317-1320	MUNCITOR TR.III	PR	4
1321	MUNCITOR TR.III	M	1
1322	MUNCITOR TR.III	PR	1
1323-1324	MUNCITOR TR.IV	PR	2
<b>DESERVIRE CENTRALA TERMICA II</b>			<b>9</b>
1325	MUNCITOR TR.II	M	1
1326	MUNCITOR TR.II	PR	1
1327	MUNCITOR TR.IV	G	1
1328-1331	MUNCITOR TR.III	PR	4
1332-1333	MUNCITOR TR.IV	PR	2
<b>INSTALATORI - INTRETINERE, DESERVIRE STATIE DE OXIGEN, STATIE POMPE APA POTABILA</b>			<b>15</b>
1334	SEF ECHIPA	PR	1

1335-1341	MUNCITOR TR.II	PR	7
1342-1343	MUNCITOR TR.II	M	2
1344-1348	MUNCITOR TR.III	PR	5
	<b>DESERVIRE LIFTURI</b>		<b>9</b>
1349	MUNCITOR TR.IV	G	1
1350-1351	MUNCITOR TR.IV	M	2
1352-1357	MUNCITOR TR.IV	PR	6
	<b>INTRETINERE INVENTAR MOALE</b>		<b>4</b>
1358-1361	MUNCITOR TR.II	PR	4
	<b>FRIZERIE</b>		<b>2</b>
1362-1363	MUNCITOR TR.IV	PR	2
	<b>CENTRALA TELEFONICA</b>		<b>5</b>
1364-1368	MUNCITOR TR.III	PR	5
	<b>INTRETINERE SPATII VERZI-DESERVIRE CREMATORIU</b>		<b>9</b>
1369	MUNCITOR TR.IV	PR	1
1370-1377	MUNCITOR NECALIFICAT TR.I	G	8
	<b>ACTIVITATE CONDUCERE AUTO</b>		<b>10</b>
1378	MUNCITOR TR.II	PR	1
1379-1387	SOFER TR. II	PR	9
	<b>GARDEROBA</b>		<b>4</b>
1388-1390	GARDEROBIERA	M	3
1391	GARDEROBIERA	PR	1
	<b>BLOCURI ALIMENTARE - BUCATARI</b>		<b>9</b>
1392-1394	MUNCITOR TR.II	PR	3
1395-1398	MUNCITOR TR.III	PR	4
1399-1400	MUNCITOR TR.IV	PR	2
	<b>MUNCITORI NECALIFICATI BUCATARIE</b>		<b>11</b>
1401 -1411	MUNCITOR NECALIFICAT TR.I	G	11
	<b>MUNCITORI APROVIZIONARE</b>		<b>4</b>
1412-1415	MUNCITOR TR.IV	M	4
<b>LX. AMBULATORIU INTEGRAT CU CABINETE IN SPECIALITATE</b>			<b>71</b>
	<b>CABINET MEDICINA INTERNA</b>		<b>2</b>
1416-1417	ASISTENT MEDICAL PR	PL	2
	<b>CABINET CARDIOLOGIE</b>		<b>2</b>
1418-1419	ASISTENT MEDICAL DEB.	PL	2
	<b>CABINET CARDIOLOGIE PEDIATRICA</b>		<b>4</b>
1420	MEDIC SPECIALIST	S	1
1421	MEDIC REZIDENT AN IV	S	1
1422-1423	ASISTENT MEDICAL DEB.	PL	2
	<b>SALA TRATAMENT</b>		<b>1</b>
1424	ASISTENT MEDICAL	PL	1
	<b>CABINET O.R.L.</b>		<b>2</b>
1425	ASISTENT MEDICAL PR	PL	1
1426	ASISTENT MEDICAL	PL	1
	<b>CABINET AUDIOLOGIE</b>		<b>2</b>
1427	ASISTENT MEDICAL PR	PL	1
1428	ASISTENT MEDICAL	PL	1

	<b>CABINET MEDICINA MUNCII</b>		<b>4,5</b>
1429-1430	MEDIC SPECIALIST	S	2,0
1431-1433	ASISTENT MEDICAL PR	PL	2,5
	<b>CABINET OFTALMOLOGIE</b>		<b>2</b>
1434-1435	ASISTENT MEDICAL	PL	2
	<b>CABINET ENDOCRINOLOGIE</b>		<b>4</b>
1436	MEDIC PRIMAR	S	1
1437	MEDIC REZIDENT AN III	S	1
1438-1439	ASISTENT MEDICAL DEB.	PL	2
	<b>CABINET OBSTETRICA GINECOLOGIE</b>		<b>2</b>
1440	ASISTENT MEDICAL PR	S	1
1441	ASISTENT MEDICAL PR	PL	1
	<b>CABINET NEUROLOGIE</b>		<b>2</b>
1442-1443	ASISTENT MEDICAL PR	PL	2
	<b>CABINET ORTOPEDIE SI TRAUMATOLOGIE</b>		<b>2</b>
1444-1445	ASISTENT MEDICAL PR	PL	2
	<b>CABINET DERMATOVENEROLOGIE</b>		<b>2</b>
1446-1447	ASISTENT MEDICAL PR	PL	2
	<b>CABINET UROLOGIE</b>		<b>3</b>
1448	MEDIC SPECIALIST	S	1
1449-1450	ASISTENT MEDICAL PR	PL	2
	<b>CABINET CHIRURGIE PEDIATRICA</b>		<b>2</b>
1451-1452	ASISTENT MEDICAL PR	PL	2
	<b>CABINET CHIRURGIE GENERALA</b>		<b>2</b>
1453-1454	ASISTENT MEDICAL PR	PL	2
	<b>CABINET PEDIATRIE</b>		<b>3</b>
1455-1456	ASISTENT MEDICAL PR	PL	2
1457	ASISTENT MEDICAL	PL	1
	<b>CABINET REUMATOLOGIE</b>		<b>2</b>
1458	MEDIC REZIDENT AN III	S	1
1459	ASISTENT MEDICAL	PL	1
	<b>CABINET PNEUMOLOGIE</b>		<b>2</b>
1460	ASISTENT MEDICAL PR	PL	1
1461	ASISTENT MEDICAL	PL	1
	<b>CABINET RECUPERARE, MEDICINA FIZICA SI BALNEOLOGIE</b>		<b>2</b>
1462-1463	ASISTENT MEDICAL	PL	2
	<b>PUNCT DE LUCRU AL LABORATORULUI DE ANALIZE MEDICALE AL SPITALULUI</b>		<b>2</b>
1464-1465	ASISTENT MEDICAL PR	PL	2
	<b>CABINET NEFROLOGIE</b>		<b>2</b>
1466	MEDIC REZIDENT AN I	S	1
1467	ASISTENT MEDICAL	PL	1
	<b>CABINET ALERGOLOGIE SI IMUNOLOGIE CLINICA</b>		<b>2</b>
1468	MEDIC SPECIALIST	S	1
1469	ASISTENT MEDICAL	PL	1
	<b>LABORATOR RECUPERARE, MEDICINA FIZICA SI BALNEOLOGIE</b>		<b>4</b>

1470-1472	ASISTENT MEDICAL PR	PL	3
1473	TEHNICIAN APARATURA MED	PL	1
	<b>LABORATOR DE EXPLORARI FUNCTIONALE</b>		<b>2</b>
1474-1475	ASISTENT MEDICAL PR	PL	2
	<b>STERILIZARE</b>		<b>2</b>
1476-1477	ASISTENT MEDICAL	PL	2
	<b>COMPARTIMENT STATISTICA MEDICALA</b>		<b>2</b>
1478-1479	STATISTICIAN PR	M	2
	<b>FISIERE</b>		<b>2</b>
1480-1481	REGISTRATOR MEDICAL PR	M	2
	<b>PERSONAL CURATENIE</b>		<b>5</b>
1482-1486	INGRIJITOARE	G	5
<b>LXI. UNITATE PRIMIRE URGENTE - SMURD cu Cabinet Medicina Dentara de Urgenta</b>			<b>81</b>
1487	MEDIC SEF SECTIE, GR.II	S	1
1488	MEDIC PRIMAR	S	1
1489-1493	MEDIC SPECIALIST	S	5
1494-1495	MEDIC REZIDENT AN II	S	2
1496	MEDIC REZIDENT AN III	S	1
1497	MEDIC REZIDENT AN IV	S	1
1498	MEDIC REZIDENT AN III	S	1
1499-1502	MEDIC REZIDENT AN V	S	4
1503	ASISTENT SOCIAL PR.	S	1
1504	ASISTENT MEDICAL PR SEF	PL	1
1505-1524	ASISTENT MEDICAL PR	PL	20
1525-1530	ASISTENT MEDICAL	PL	6
1531	ASISTENT MEDICAL	PL	1
1532	SORA MEDICALA PR	M	1
1533 -1535	REGISTRATOR MEDICAL PR.	M	3
1536-1547	INFIRMIERA	G	12
1548-1554	INGRIJITOARE	G	7
1555-1566	BRANCARDIER	G	12
1567	SECRETAR DACTILOGRAF TR. II	M	1
<b>LXII. CENTRUL DE SANATATE MINTALA</b>			<b>8</b>
1568	MEDIC SEF CENTRU GR I	S	1
1569	MEDIC SPECIALIST	S	1
1570	PSIHOLOG SPECIALIST	S	1
1571	SOCIOLOG PRINCIPAL	S	1
1572	ASISTENT MEDICAL PR	PL	1
1573-1574	ASISTENT MEDICAL	PL	2
1575	REGISTRATOR MEDICAL	M	1
<b>LXIII. CENTRUL DE SANATATE MINTALA - COPII</b>			<b>7</b>
1576	MEDIC PRIMAR	S	1
1577	MEDIC REZIDENT AN I	S	1
1578	LOGOPED PR	S	1
1579	PSIHOLOG PR	S	1
1580-1581	ASISTENT MEDICAL PR	PL	2
1582	ASISTENT MEDICAL	PL	1
<b>LXIV. CABINET MEDICINA SPORTIVA</b>			<b>3</b>
1583	MEDIC SPECIALIST	S	1
1584	PROFESOR PR	SSD	1



1585	ASISTENT MEDICAL PR	PL	1
<b>LXV. DISPENSAR T.B.C. cu radiologie, cab. consultatii, cab. asistente teren, registratura si fisier</b>			<b>14</b>
1586-1587	MEDIC PRIMAR	S	2
1588	MEDIC REZIDENT AN.III	S	1
1589-1592	ASISTENT MEDICAL PR	PL	4
1593	ASISTENT MEDICAL	PL	1
1594	REGISTRATOR MEDICAL PR	M	1
1595	SORA MEDICALA PR	M	1
1596	ASISTENT MEDICAL	PL	1
1597-1598	INGRIJITOARE	G	2
1599	SOFER TR. II	M	1
<b>LXVI. DISPENSAR T.B.C. NEGRESTI</b>			<b>3</b>
1600	MEDIC REZIDENT AN III	S	1
1601	ASISTENT MEDICAL PR.	S	1
1602	INGRIJITOARE	G	1
<b>LXVII. SERVICIUL JUDETEAN DE MEDICINA LEGALA</b>			<b>31</b>
1603	MEDIC SEF SERV, GR.II	S	1
1604-1606	MEDIC PRIMAR	S	3
1607	MEDIC SPECIALIST	S	1
1608	MEDIC REZIDENT AN III	S	1
1609	BIOLOG	S	1
1610-1611	CHIMIST PR	S	2
1612	PSIHOLOG	S	1
1613-1617	ASISTENT MEDICAL PR	PL	5
1618-1619	ASISTENT MEDICAL	PL	2
1620-1621	ASISTENT MEDICAL DEB.	PL	2
1622-1623	AUTOPSIER PRINCIPAL	M	2
1624-1625	AUTOPSIER	M	2
1626	AUTOPSIER DEB.	M	1
1627-1631	INGRIJITOARE	G	5
1632-1633	BRANCARDIER	G	2
<b>LXVIII. COMPARTIMENT MEDICI REZIDENTI- MEDICINA DE FAMILIE</b>			<b>8</b>
1634-1635	MEDIC REZIDENT AN II	S	2
1636-1641	MEDIC REZIDENT AN III	S	6
	<b>TOTAL</b>		<b>1640,5</b>