

ROMÂNIA
JUDEȚUL VASLUI
CONSILIUL JUDEȚEAN

HOTĂRÂREA Nr. 81 /2010

privind aprobarea structurii organizatorice și a statului de funcții al personalului din cadrul aparatului de specialitate al Consiliului Județean Vaslui

având în vedere Expunerea de motive a Președintelui Consiliului județean Vaslui privind propunerea de aprobarea structurii organizatorice și a statului de funcții al personalului din cadrul aparatului de specialitate al Consiliului Județean Vaslui;

având în vedere adresa Instituției Prefectului județului Vaslui nr. 4741/14.07.2010 prin care se comunica numărul maxim de posturi calculat conform O.U.G. nr. 63/2010;

având în vedere prevederile art. VI din O.U.G. nr. 63/2010 pentru modificarea și completarea Legii nr. 273/2006 privind finanțele publice locale, precum și pentru stabilirea unor măsuri financiare;

având în vedere prevederile art. 107 și art.112 alin. (1) din Legea nr. 188/1999 privind Statutul funcționarilor publici (r2), cu modificările și completările ulterioare;

având în vedere prevederile art. XVI alin. (2) din Legea nr. 161/2003 privind unele măsuri pentru asigurarea transparenței în exercitarea demnităților publice, a funcțiilor publice și în mediul de afaceri, prevenirea și sancționarea corupției, cu modificările și completările ulterioare;

având în vedere avizul favorabil al Agenției Naționale a Funcționarilor Publici, dat cu nr.490237/488421/29.07.2010 ;

în temeiul dispozițiilor art.91, alin.(1), lit. a), alin.(2), lit. c) și art.97, alin.(1) din Legea nr. 215/2001 privind administrația publică locală, republicată, cu modificările și completările ulterioare;

Consiliul județean Vaslui,

HOTĂRĂȘTE:

Art.1. – Se aprobă Organigrama aparatului de specialitate al Consiliului Județean Vaslui, conform anexei nr.1.

Art.2. – Se aprobă Statul de funcții al personalului din cadrul aparatului de specialitate al Consiliului Județean Vaslui, conform anexei nr.2.

Art.3. – Anexele nr.1-2 fac parte integrantă din prezenta hotărâre.

Art.4. – La data intrării în vigoare a prezentei, Hotărârea Consiliului Județean Vaslui nr.45/2008, cu modificările ulterioare, se abrogă.



PREȘEDINTE,
Vasile Mihalachi

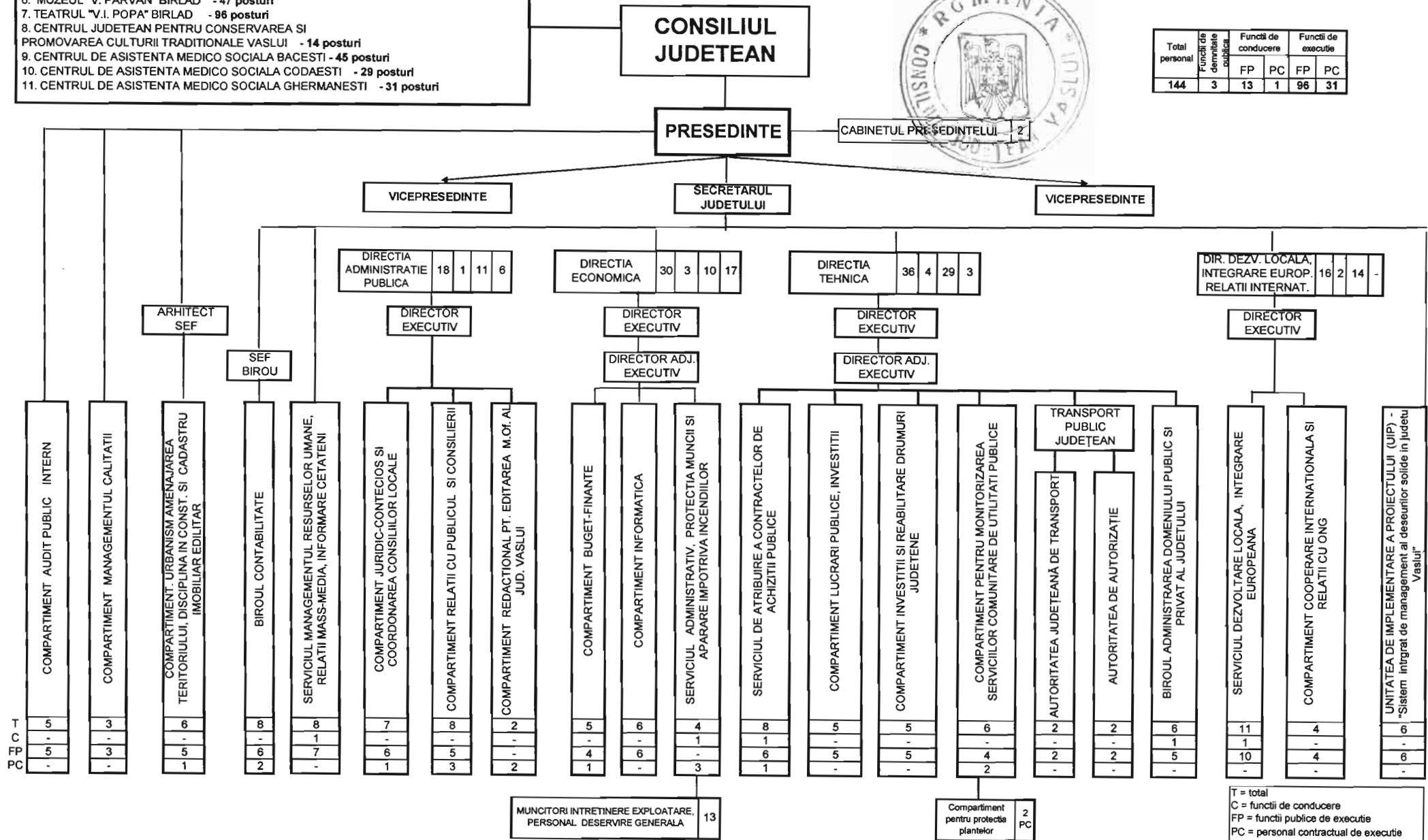
Vaslui, 30 iulie 2010

Contrasemnează:
Secretarul județului Vaslui,
Gheorghe Stoica

- INSTITUTII SI SERVICII PUBLICE SUBORDONATE:**
1. DIRECTIA GENERALA DE ASISTENTA SOCIALA SI PROTECTIA COPILULUI VASLUI - 2.852 posturi
 2. CAMERA AGRICOLA A JUDETULUI VASLUI - 18 posturi
 3. SERVICIUL PUBLIC COMUNITAR PENTRU EVIDENTA PERSOANELOR VASLUI - 26 posturi
 4. MUZEUL JUDETEAN "STEFAN CEL MARE" VASLUI - 44 posturi
 5. BIBLIOTECA JUDETEANA "N. M. SPATARU" VASLUI - 76 posturi
 6. MUZEUL "V. PARVAN" BIRLAD - 47 posturi
 7. TEATRUL "V.I. POPA" BIRLAD - 96 posturi
 8. CENTRUL JUDETEAN PENTRU CONSERVAREA SI PROMOVAREA CULTURII TRADITIONALE VASLUI - 14 posturi
 9. CENTRUL DE ASISTENTA MEDICO SOCIALA BACESTI - 45 posturi
 10. CENTRUL DE ASISTENTA MEDICO SOCIALA CODAESTI - 29 posturi
 11. CENTRUL DE ASISTENTA MEDICO SOCIALA GHERMANESTI - 31 posturi



Total personal	Funcții de demnitate publică	Funcții de conducere		Funcții de execuție	
		FP	PC	FP	PC
144	3	13	1	96	31



T = total
C = functii de conducere
FP = functii publice de execuție
PC = personal contractual de execuție

STAT DE FUNCȚII

Nr. crt.	STRUCTURA	FUNCTIE DE DEMNITATE PUBLICĂ	FUNCTIA PUBLICA		Clasa	Gradul profesional	Treapta de salarizare	Nivelul studiilor	FUNCTIA CONTRACTUALA		Grad/Treapta profesională	Nivelul studiilor
			înalt funcționar public	de conducere					de execuție	de conducere		
DEMNITARI												
1		presedinte										
2		vicepresedinte										
3		vicepresedinte										
CABINETUL PRESEDINTELUI												
4										consilier		
5										consilier		
COMPARTIMENTUL AUDIT PUBLIC INTERN												
6				auditor	I	superior	1	S				
7				auditor	I	superior	3	S				
8				auditor	I	principal	3	S				
9				auditor	I	principal	3	S				
10				auditor	I	asistent	3	S				
COMPARTIMENTUL MANAGEMENTUL CALITATII												
11				consilier	I	principal	3	S				
12				consilier	I	asistent	1	S				
13				auditor	I	asistent	3	S				



ARHITECT SEF

14		arhitect sef		I			S			
----	--	--------------	--	---	--	--	---	--	--	--

COMPARTIMENT URBANISM AMENAJAREA TERITORIULUI, DISCIPLINA IN CONSTRUCTII SI CADASTRU IMOBILIAR EDILITAR

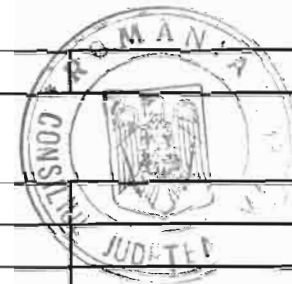
15			consilier	I	superior	1	S			
16			consilier	I	superior	3	S			
17			consilier	I	asistent	2	S			
18			consilier	I	debutant		S			
19			referent	III	superior	1	M			
20								refrent	debutant	S

SECRETARUL JUDETULUI

21		secretar al judetului		I			S			
----	--	-----------------------	--	---	--	--	---	--	--	--

BIROUL CONTABILITATE

22		sef birou		I		1	S			
23			consilier	I	superior	1	S			
24			consilier	I	principal	2	S			
25			consilier	I	principal	3	S			
26			consilier	I	asistent	1	S			
27			consilier	I	asistent	2	S			
28			consilier	I	asistent	3	S			
29								inspector de specialitate	II	S
30								referent	IA	M

**SERVICIUL MANAGEMENTUL RESURSELOR UMANE, RELATII MASS-MEDIA, INFORMARE CETATENI**

31		sef serviciu		I			S			
32			consilier	I	superior	1	S			
33			consilier	I	principal	1	S			
34			consilier	I	principal	1	S			
35			consilier	I	principal	3	S			
36			consilier	I	asistent	3	S			
37			consilier	I	asistent	3	S			
38			consilier	I	debutant		S			

DIRECTIA ADMINISTRATIE PUBLICA

39		director executiv		I			S			
COMPARTIMENT JURIDIC-CONTENCIOS SI COORDONAREA CONSILIILOR LOCALE										
40			consilier juridic	I	superior	3	S			
41			consilier juridic	I	principal	3	S			
42			consilier juridic	I	principal	3	S			
43			consilier juridic	I	asistent	3	S			
44			consilier	I	principal	3	S			
45			consilier	I	principal	3	S			
46								referent	IA	M
COMPARTIMENT RELATII CU PUBLICUL SI CONSILIERII										
47			consilier	I	superior	3	S			
48			consilier	I	principal	1	S			
49			consilier	I	principal	2	S			
50			consilier	I	principal	2	S			
51			consilier	I	asistent	2	S			
52								referent	debutant	S
53								referent	IA	M
54								arhivar		M
COMPARTIMENT REDACTIONAL PT. EDITAREA M. Of. AL JUDETULUI VASLUI										
55								inspector de specialitate	I	S
56								inspector de specialitate	II	S
DIRECTIA ECONOMICA										
57		director executiv				1	S			
58		director executiv adjunct				1	S			
COMPARTIMENT BUGET-FINANTE										
59			consilier	I	superior	2	S			
60			consilier	I	principal	3	S			
61			consilier	I	asistent	3	S			
62			referent	III	uperior	1	M			
63								inspector de specialitate	II	S



COMPARTIMENT INFORMATICA

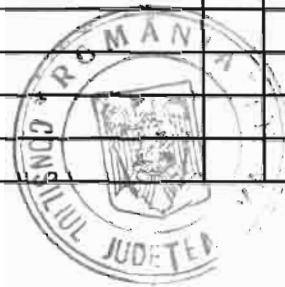
64				consilier	I	superior	1	S			
65				consilier	I	superior	2	S			
66				consilier	I	principal	1	S			
67				consilier	I	principal	3	S			
68				consilier	I	asistent	2	S			
69				consilier	I	asistent	3	S			

SERVICIUL ADMINISTRATIV, PROTECTIA MUNCII SI APARARE IMPOTRIVA INCENDIILOR

70									sef serviciu		M
71									inspector de specialitate	II	S
72									referent	IA	M
73									magaziner		M

MUNCITORI INTRETINERE EXPLOATARE, PERSONAL DE DESERVIRE GENERALA

74									sofer	I	
75									sofer	I	
76									sofer	I	
77									sofer	I	
78									sofer	I	
79									sofer	I	
80									sofer	I	
81									muncitor calificat	III	
82									muncitor calificat	III	
83									muncitor calificat	III	
84									ingrijitor		
85									ingrijitor		
86									ingrijitor		



DIRECTIA TEHNICA

87			director executiv		I			S			
88			director executiv adjunct		I			S			

SERVICIUL DE ATRIBUIRE A CONTRACTELOR DE ACHIZITII PUBLICE

89			sef serviciu		I			S			
90				consilier	I	superior	1	S			
91				consilier	I	superior	1	S			
92				consilier	I	principal	3	S			
93				consilier	I	asistent	1	S			
94				consilier	I	asistent	3	S			
95				referent	III	superior	3	M			
96									referent	debutant	S

COMPARTIMENT LUCRARI PUBLICE, INVESTITII

97				consilier	I	superior	1	S			
98				consilier	I	superior	2	S			
99				consilier	I	asistent	2	S			
100				consilier	I	asistent	2	S			
101				consilier	I	asistent	2	S			

COMPARTIMENT INVESTITII SI REABILITARE DRUMURI JUDETENE

102				consilier	I	superior	1	S			
103				consilier	I	superior	1	S			
104				consilier	I	superior	1	S			
105				consilier	I	superior	3	S			
106				consilier	I	debutant		S			

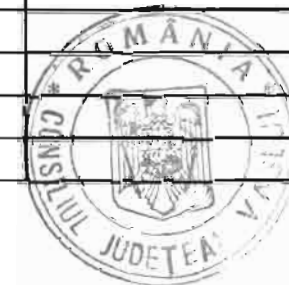
COMPARTIMENT PENTRU MONITORIZAREA SERVICIILOR COMUNITARE DE UTILITATI PUBLICE

107				consilier	I	superior	1	S			
108				consilier	I	superior	1	S			
109				consilier	I	asistent	2	S			
110				referent	III	superior	1	M			



COMPARTIMENT PENTRU PROTECTIA PLANTELOR

111										inspector de specialitate	IA	
112										inspector de specialitate	II	
TRANSPORT PUBLIC JUDETEAN - AUTORITATEA JUDETEANA DE TRANSPORT												
113				consilier	I	superior	3	S				
114				consilier	I	asistent	3	S				
TRANSPORT PUBLIC JUDETEAN - AUTORITATEA DE AUTORIZARE												
115				consilier	I	superior	1	S				
116				consilier	I	asistent	2	S				
BIROUL ADMINISTRAREA DOMENIULUI PUBLIC SI PRIVAT AL JUDETULUI												
117			sef birou		I			S				
118				consilier	I	superior	3	S				
119				consilier	I	superior	3	S				
120				consilier	I	asistent	2	S				
121				consilier	I	asistent	3	S				
122				referent	III	superior	2	M				
DIRECTIA DEZVOLTARE LOCALA, INTEGRARE EUROPEANA, RELATII INTERNATIONALE												
123			director executiv		I			S				
SERVICIUL DEZVOLTARE LOCALA INTEGRARE EUROPEANA												
124			sef serviciu		I			S				
125				consilier	I	superior	1	S				
126				consilier	I	superior	3	S				
127				consilier	I	principal	3	S				
128				consilier	I	principal	3	S				
129				consilier	I	asistent	1	S				
130				consilier	I	asistent	1	S				
131				consilier	I	asistent	1	S				
132				consilier	I	asistent	1	S				
133				consilier	I	asistent	2	S				
134				consilier	I	asistent	3	S				



COMPARTIMENT COOPERARE INTERNATIONALA SI RELATII ONG

135				consilier	I	superior	1	S			
136				consilier	I	superior	3	S			
137				consilier	I	asistent	1	S			
138				consilier	I	asistent	2	S			

UNITATEA DE IMPLEMENTARE A PROIECTULUI (UIP) - Sistem integrat de management al deseurilor solide in judetul Vaslui

139				consilier	I	asistent	2	S			
140				consilier	I	superior	2	S			
141				consilier		superior	3	S			
142				consilier		superior	3	S			
143				consilier		asistent	1	S			
144				consilier		asistent	1	S			

NR. TOTAL FUNCȚII DE DEMNITATE PUBLICA	3
NR. TOTAL FUNCȚII PUBLICE DE CONDUCERE	13
NR. TOTAL FUNCȚII PUBLICE DE EXECUȚIE	96
NR. TOTAL FUNCȚII CONTRACTUALE DE CONDUCERE	1
NR. TOTAL FUNCȚII CONTRACTUALE DE EXECUȚIE	31
NR. TOTAL FUNCȚII ÎN INSTITUȚIE	144

