

ROMÂNIA  
JUDEȚUL VASLUI  
CONSILIUL JUDEȚEAN

### **HOTĂRÂREA Nr. 103 /2011**

privind modificarea organigramei și statului de funcții al personalului din cadrul aparatului de specialitate al Consiliului Județean Vaslui

având în vedere Expunerea de motive a Președintelui Consiliului județean Vaslui privind propunerea de modificare a organigramei și statului de funcții al personalului din cadrul aparatului de specialitate al Consiliului Județean Vaslui;

având în vedere Contractul de finanțare a Proiectului „Sistem integrat de management al deșeurilor solide în județul Vaslui”, încheiat cu nr. 131891 din 14.04.2011, între Consiliul județean Vaslui în calitate de beneficiar și Ministerul Mediului și Pădurilor în calitate de Autoritate de Management;

având în vedere prevederile art. III din O.U.G. nr. 63/2010 pentru modificarea și completarea Legii nr. 273/2006 privind finanțele publice locale, precum și pentru stabilirea unor măsuri financiare coroborate cu cele ale punctului 4 din Anexa la această ordonanță;

având în vedere prevederile art. 107 alin. (2) lit. “b” din Legea nr. 188/1999 privind Statutul funcționarilor publici, republicată, cu modificările și completările ulterioare;

în temeiul art. 91 alin. (2) lit. “c” coroborat cu art. 104 alin. (2) lit. “a” și art. 97 din Legea nr. 215/2001 privind administrația publică locală, republicată, cu modificările și completările ulterioare;

***Consiliul județean Vaslui,***

### **HOTĂRĂȘTE:**

**Art.1.** – Se aprobă suplimentarea numărului total de personal al aparatului de specialitate al Consiliului județean Vaslui cu trei posturi – în regim contractual – pe durata determinată de implementarea proiectului „Sistem integrat de management al deșeurilor solide în județul Vaslui”, respectiv până la 31.12.2014, după cum urmează:

- a) inspector de specialitate gradul I
- b) inspector de specialitate gradul II
- c) inspector de specialitate grad debutant

**Art.2.** – Se aprobă transformarea a două posturi de funcție publică de execuție de consilier, din cadrul Unității de implementare a proiectului (UIP) – „Sistem integrat de management al deșeurilor solide în județul Vaslui, după cum urmează:

- a) un post de consilier clasa I, grad superior în consilier clasa I, grad principal;
- b) un post de consilier clasa I, grad asistent în consilier clasa I, grad principal.

**Art.3.** – Organigrama și Statul de funcții al personalului din aparatul de specialitate al Consiliului județean Vaslui, prevăzute în anexele nr. 1 și nr. 2 la Hotărârea Consiliului Județean nr. 81/2010, cu modificările ulterioare, se înlocuiesc cu anexele nr.1 și nr. 2 care fac parte integrantă din prezenta hotărâre.

Vaslui, 24 iunie 2011

**PREȘEDINTE,**

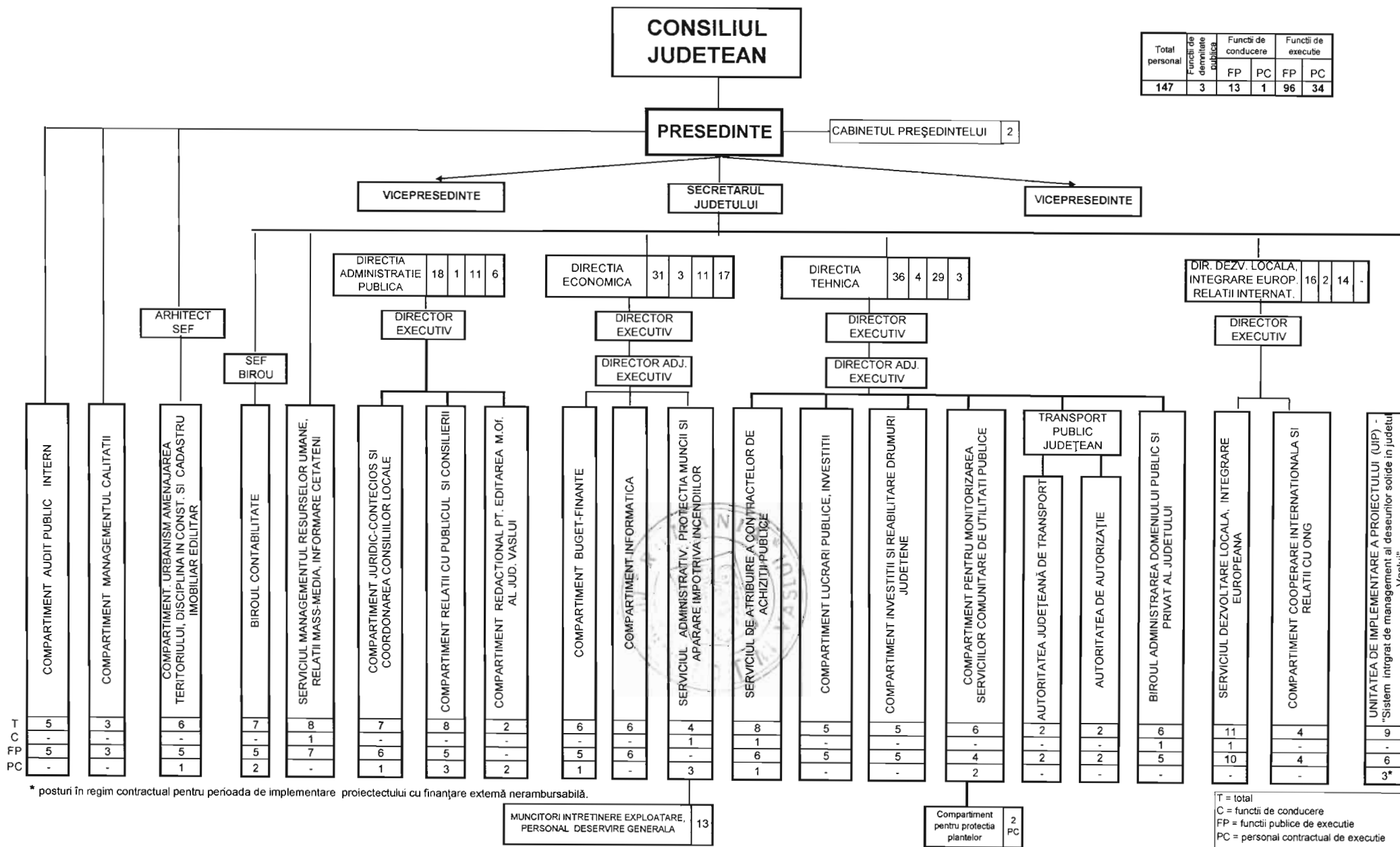
**Vasile Mihalachi**



Contrasemnează:  
Secretarul județului Vaslui,  
Gheorghe Stoica

A handwritten signature in dark ink, appearing to be 'Gheorghe Stoica', written over the printed name.

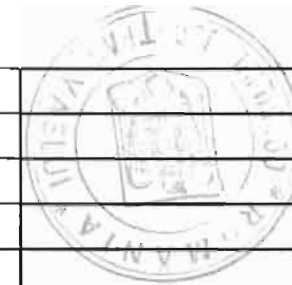
Total personal	Funcții de demnitate publică	Funcții de conducere		Funcții de execuție	
		FP	PC	FP	PC
147	3	13	1	96	34



\* posturi in regim contractual pentru perioada de implementare proiectectului cu finantare externa nerambursabila.

**STAT DE FUNCȚII**

Nr. crt.	STRUCTURA	FUNCȚIE DE DEMNITATE PUBLICĂ	FUNCTIA PUBLICA			Clasa	Gradul profesional	Nivelul studiilor	FUNCTIA CONTRACTUALA		Grad/Treapta profesională	Nivelul studiilor
			înalt funcționar public	de conducere	de execuție				de conducere	de execuție		
<b>DEMUNITARI</b>												
1		presedinte										
2		vicepresedinte										
3		vicepresedinte										
<b>CABINETUL PRESEDINTELUI</b>												
4									consilier			
5									consilier			
<b>COMPARTIMENTUL AUDIT PUBLIC INTERN</b>												
6				auditor	I	superior	S					
7				auditor	I	superior	S					
8				auditor	I	principal	S					
9				auditor	I	principal	S					
10				auditor	I	asistent	S					
<b>COMPARTIMENTUL MANAGEMENTUL CALITATII</b>												
11				consilier	I	principal	S					
12				consilier	I	asistent	S					
13				auditor	I	asistent	S					



**ARHITECT SEF**

14			arhitect sef		I		S			
----	--	--	--------------	--	---	--	---	--	--	--

**COMPARTIMENT URBANISM AMENAJAREA TERITORIULUI, DISCIPLINA IN CONSTRUCTII SI CADASTRU IMOBILIAR EDILITAR**

15				consilier	I	superior	S			
16				consilier	I	superior	S			
17				consilier	I	asistent	S			
18				consilier	I	debutant	S			
19				referent	III	superior	M			
20									refrent	debutant S

**SECRETARUL JUDETULUI**

21			secretar al judetului		I		S			
----	--	--	-----------------------	--	---	--	---	--	--	--

**BIROUL CONTABILITATE**

22			sef birou		I		S			
23				consilier	I	principal	S			
24				consilier	I	principal	S			
25				consilier	I	asistent	S			
26				consilier	I	asistent	S			
27				consilier	I	asistent	S			
28									inspector de specialitate	II S
29									referent	IA M

**SERVICIUL MANAGEMENTUL RESURSELOR UMANE, RELATII MASS-MEDIA, INFORMARE CETATENI**

30			sef serviciu		I		S			
31				consilier	I	superior	S			
32				consilier	I	principal	S			
33				consilier	I	principal	S			
34				consilier	I	principal	S			
35				consilier	I	asistent	S			
36				consilier	I	asistent	S			
37				consilier	I	debutant	S			

**DIRECTIA ADMINISTRATIE PUBLICA**

38				director executiv		I		S			
<b>COMPARTIMENT JURIDIC-CONTENCIOS SI COORDONAREA CONSILIILOR LOCALE</b>											
39				consilier juridic		I	superior	S			
40				consilier juridic		I	principal	S			
41				consilier juridic		I	principal	S			
42				consilier juridic		I	asistent	S			
43				consilier		I	principal	S			
44				consilier		I	principal	S			
45										inspector de specialitate	II S
<b>COMPARTIMENT RELATII CU PUBLICUL SI CONSILIERII</b>											
46				consilier		I	superior	S			
47				consilier		I	principal	S			
48				consilier		I	principal	S			
49				consilier		I	principal	S			
50				consilier		I	asistent	S			
51										referent	debutant S
52										referent	IA M
53										arhivar	M
<b>COMPARTIMENT REDACTIONAL PT. EDITAREA M. Of. AL JUDETULUI VASLUI</b>											
54										inspector de specialitate	I S
55										inspector de specialitate	II S
<b>DIRECTIA ECONOMICA</b>											
56				director executiv				S			
57				director executiv adjunct				S			
<b>COMPARTIMENT BUGET-FINANTE</b>											
58				consilier		I	superior	S			
59				consilier		I	superior	S			
60				consilier		I	principal	S			
61				consilier		I	asistent	S			
62				referent		III	uperior	M			
63										inspector de specialitate	II S

**COMPARTIMENT INFORMATICA**

64				consilier	I	superior	S				
65				consilier	I	superior	S				
66				consilier	I	principal	S				
67				consilier	I	principal	S				
68				consilier	I	asistent	S				
69				consilier	I	asistent	S				

**SERVICIUL ADMINISTRATIV, PROTECTIA MUNCII SI APARARE IMPOTRIVA INCENDIILOR**

70								sef serviciu			S
71								inspector de specialitate	II		S
72								referent	IA		M
73								magaziner			M

**MUNCITORI INTRETINERE EXPLOATARE, PERSONAL DE DESERVIRE GENERALA**

74								sofer	I		
75								sofer	I		
76								sofer	I		
77								sofer	I		
78								sofer	I		
79								sofer	I		
80								sofer	I		
81								muncitor calificat	III		
82								muncitor calificat	III		
83								muncitor calificat	III		
84								ingrijitor			
85								ingrijitor			
86								ingrijitor			

**DIRECTIA TEHNICA**

87				director executiv	I		S				
88				director executiv adjunct	I		S				

**SERVICIUL DE ATRIBUIRE A CONTRACTELOR DE ACHIZITII PUBLICE**

89			sef serviciu		I		S				
90				consilier	I	superior	S				
91				consilier	I	superior	S				
92				consilier	I	principal	S				
93				consilier	I	asistent	S				
94				consilier	I	asistent	S				
95				referent	III	superior	M				
96									referent	debutant	S

**COMPARTIMENT LUCRARI PUBLICE, INVESTITII**

97				consilier	I	superior	S				
98				consilier	I	superior	S				
99				consilier	I	asistent	S				
100				consilier	I	asistent	S				
101				consilier	I	asistent	S				

**COMPARTIMENT INVESTITII SI REABILITARE DRUMURI JUDETENE**

102				consilier	I	superior	S				
103				consilier	I	superior	S				
104				consilier	I	superior	S				
105				consilier	I	superior	S				
106				consilier	I	debutant	S				

**COMPARTIMENT PENTRU MONITORIZAREA SERVICIILOR COMUNITARE DE UTILITATI PUBLICE**

107				consilier	I	superior	S				
108				consilier	I	superior	S				
109				consilier	I	asistent	S				
110				referent	III	superior	M				



COMPARTIMENT PENTRU PROTECTIA PLANTELOR

111										inspector de specialitate	IA	
112										inspector de specialitate	II	

**TRANSPORT PUBLIC JUDETEAN - AUTORITATEA JUDETEANA DE TRANSPORT**

113				consilier	I	superior	S					
114				consilier	I	asistent	S					

**TRANSPORT PUBLIC JUDETEAN - AUTORITATEA DE AUTORIZARE**

115				consilier	I	superior	S					
116				consilier	I	asistent	S					

**BIROUL ADMINISTRAREA DOMENIULUI PUBLIC SI PRIVAT AL JUDETULUI**

117				sef birou			S					
118				consilier	I	superior	S					
119				consilier	I	superior	S					
120				consilier	I	asistent	S					
121				consilier	I	asistent	S					
122				referent	III	superior	M					

**DIRECTIA DEZVOLTARE LOCALA, INTEGRARE EUROPEANA, RELATII INTERNATIONALE**

123				director executiv			S					
-----	--	--	--	-------------------	--	--	---	--	--	--	--	--

**SERVICIUL DEZVOLTARE LOCALA INTEGRARE EUROPEANA**

124				sef serviciu			S					
125				consilier	I	superior	S					
126				consilier	I	superior	S					
127				consilier	I	principal	S					
128				consilier	I	principal	S					
129				consilier	I	asistent	S					
130				consilier	I	asistent	S					
131				consilier	I	asistent	S					
132				consilier	I	asistent	S					
133				consilier	I	asistent	S					
134				consilier	I	asistent	S					

**COMPARTIMENT COOPERARE INTERNACIONALA SI RELATII ONG**

135				consilier	I	superior	S			
136				consilier	I	superior	S			
137				consilier	I	asistent	S			
138				consilier	I	asistent	S			

**UNITATEA DE IMPLEMENTARE A PROIECTULUI (UIP) - Sistem integrat de management al deseurilor solide in judetul Vaslui**

139				consilier	I	asistent	S			
140				consilier	I	superior	S			
141				consilier	I	superior	S			
142				consilier	I	principal	S			
143				consilier	I	principal	S			
144				consilier	I	asistent	S			
145								inspector de specialitate	I	S
146								inspector de specialitate	II	S
147								inspector de specialitate	debutant	S

NR. TOTAL FUNCȚII DE DEMNITATE PUBLICA	3
NR. TOTAL FUNCȚII PUBLICE DE CONDUCERE	13
NR. TOTAL FUNCȚII PUBLICE DE EXECUȚIE	96
NR. TOTAL FUNCȚII CONTRACTUALE DE CONDUCERE	1
NR. TOTAL FUNCȚII CONTRACTUALE DE EXECUȚIE	31
NR. TOTAL FUNCȚII CONTRACTUALE DE EXECUȚIE PENTRU PERIOADA DE IMPLEMENTARE PROIECTE CU FINANTARE EXTERNA NERAMBURSABILA	3
NR. TOTAL FUNCȚII ÎN INSTITUȚIE	147