

**ROMÂNIA**  
**JUDEȚUL VASLUI**  
**CONSILIUL JUDEȚEAN**

**HOTĂRÂREA Nr. 157 /2011**

privind modificarea și completarea structurii organizatorice și a statutului de funcții ale Spitalului Județean de Urgență Vaslui

având în vedere Expunerea de motive a Președintelui Consiliului județean Vaslui privind propunerea de modificare a statutului de funcții al Spitalului Județean de Urgență Vaslui;

având în vedere prevederile:

- art. 26 din Legea-cadru nr.284/2010 privind salarizarea unitară a personalului plătit din fonduri publice;
- Ordinului Ministerului Sănătății nr.467/2010 pentru aprobarea criteriilor privind angajarea și promovarea în funcții, grade și trepte profesionale în unitățile sanitare publice din sectorul sanitar;
- Ordonanței de urgență a Guvernului nr.162/2008 privind transferul ansamblului de atribuții și competențe exercitate de Ministerul Sănătății Publice către autoritățile administrației publice locale, cu modificările și completările ulterioare;
- Hotărârii Guvernului nr.56/2009 pentru aprobarea Normelor metodologice de aplicare a Ordonanței de urgență a Guvernului nr. 162/2008;

având în vedere avizul Ministerului Sănătății nr. XI/A/43289,54824/RL/1377/5.10.2011;

în temeiul dispozițiilor art. 91 alin.(2) lit.”c” și ale art. 97, alin. (1) din Legea nr. 215/2001 privind administrația publică locală, republicată, cu modificările și completările ulterioare;

**Consiliul județean Vaslui,**

**H O T Ă R Ă Ș T E:**

**Art.1.** – Se aprobă înființarea unui cabinet cu specialitatea Nefrologie, în completarea Ambulatoriului Integrat al Spitalului Județean de Urgență Vaslui, având următoarea structură:

- a) un post medic specialist, specialitatea Nefrologie;
- b) un post de asistent medical generalist cu studii postliceale.

**Art.2.** – Se aprobă transformarea a unui post de asistent medical principal șef cu studii postliceale în asistent medical șef cu studii superioare.

**Art.3.** – Se aprobă transformarea a patru posturi de asistent medical principal cu studii postliceale în asistent medical cu studii superioare.

**Art.4.** – Se aprobă transformarea a unui post de operator controlor date III în operator controlor date II.

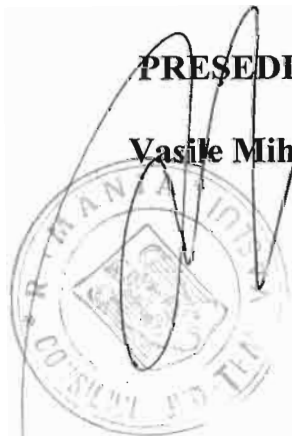
**Art.5.** – Organigrama și statul de funcții al Spitalului județean de Urgență Vaslui prevăzute în anexele nr. 1 și nr. 2 la Hotărârea Consiliului județean Vaslui nr.140/2010, cu modificările ulterioare, se înlocuiesc cu anexele nr. 1 și nr. 2 care fac parte integrantă din prezenta hotărâre.

**Art.6.** – Cu aducerea la îndeplinire a prezentei se însărcinează Spitalul Județean de Urgență Vaslui.

Vaslui, 28 octombrie 2011

**PREȘEDINTE,**

**Vasile Mihalăchi**

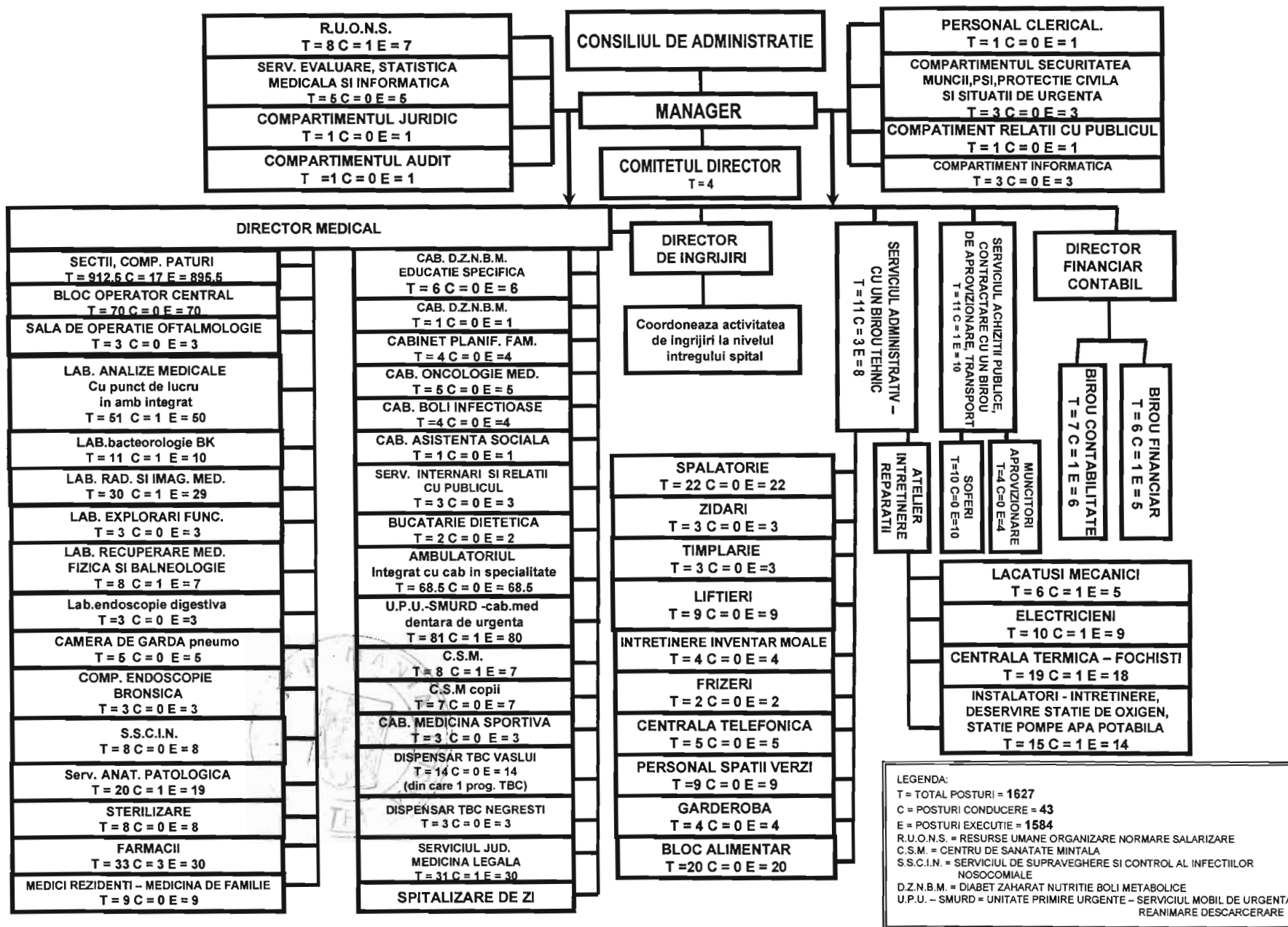


**Contrasemnează:**

Secretarul județului Vaslui,

**Gheorghe Stoica**

ORGANIGRAMA SPITALULUI JUDETEAN DE URGENTA VASLUI



**CONSILIUL JUDETEAN VASLUI**

Anexa nr. 2  
la Hotărârea nr. 157 /2011

**STAT DE FUNCȚII**  
pentru Spitalul Județean de Urgență Vaslui

Nr. crt.	COMPARTIMENT/FUNCTIE	Nivel studii	Nr. Posturi
<b>I. COMITET DIRECTOR</b>			<b>4</b>
1	MANAGER, GR.II	S	1
2	DIRECTOR MEDICAL, GR.II	S	1
3	DIRECTOR FINANCIAR CONTABIL, GR.II	S	1
4	DIRECTOR DE INGRIJIRI, GR.II	PL	1
<b>II. SECTIA CHIRURGIE GENERALA - 72 paturi din care: compartiment neurochirurgie - 5 paturi</b>			<b>68</b>
5	MEDIC SEF SECTIE, GR.II	S	1
6-9	MEDIC PRIMAR	S	4
10-15	MEDIC SPECIALIST	S	6
16	ASISTENT MEDICAL PR SEF	PL	1
17-31	ASISTENT MEDICAL PR	PL	15
32-38	ASISTENT MEDICAL	PL	7
39-43	ASISTENT MEDICAL DEB.	PL	5
44	REGISTRATOR MEDICAL PR	M	1
45	SORA MEDICALA PR	M	1
46-57	INFIRMIERA	G	12
58-68	INGRIJITOARE	G	11
69-72	BRANCARDIER	G	4
<b>III. SECTIA CHIRURGIE SI ORTOPEDIE INFANTILA - 27 paturi</b>			<b>25</b>
73	MEDIC SEF SECTIE, GR.I	S	1
74-75	MEDIC SPECIALIST	S	2
76	MEDIC REZIDENT AN II		1
77	MEDIC REZIDENT AN I	S	1
78	ASISTENT MEDICAL PR SEF	PL	1
79-86	ASISTENT MEDICAL PR	PL	8
87	ASISTENT MEDICAL	PL	1
88-89	ASISTENT MEDICAL DEB.	PL	2
90-92	INFIRMIERA	G	3
93	INFIRMIERA DEB.	G	1
94-95	INGRIJITOARE	G	2
96-97	BRANCARDIER	G	2
<b>IV. SECTIA ORTOPEDIE SI TRAUMATOLOGIE - 25 paturi</b>			<b>26</b>
98	MEDIC SEF SECTIE, GR.I	S	1
99	MEDIC PRIMAR	S	1
100-101	MEDIC SPECIALIST	S	2
102	MEDIC REZIDENT AN V	S	1
103	ASISTENT MEDICAL PR SEF	PL	1
104-110	ASISTENT MEDICAL PR	PL	7
111	ASISTENT MEDICAL	PL	1
112	ASISTENT MEDICAL DEB.	PL	1
113-116	INFIRMIERA	G	4
117-119	INGRIJITOARE	G	3
120-123	BRANCARDIER	G	4
<b>V. SECTIA OBSTETRICA GINECOLOGIE - 64 paturi</b>			<b>78</b>
124	MEDIC SEF SECTIE, GR.II	S	1
125-129	MEDIC PRIMAR	S	5

130-133	MEDIC SPECIALIST	S	4
134	ASISTENT SOCIAL	S	1
135	ASISTENT MEDICAL PR SEF	PL	1
136-156	ASISTENT MEDICAL PR	PL	21
157-162	ASISTENT MEDICAL	PL	6
163-168	ASISTENT MEDICAL DEB.	PL	6
169	REGISTRATOR MEDICAL PR	M	1
170	SORA MEDICALA PR	M	1
171-181	INFIRMIERA	G	11
182-197	INGRIJITOARE	G	16
198-201	BRANCARDIER	G	4
<b>VI. SECTIA OFTALMOLOGIE - 25 paturi</b>			<b>25</b>
202	MEDIC SEF SECTIE, GR.I	S	1
203-204	MEDIC PRIMAR	S	2
205-206	MEDIC SPECIALIST	S	2
207	ASISTENT MEDICAL PR SEF	PL	1
208-211	ASISTENT MEDICAL PR	PL	4
212-214	ASISTENT MEDICAL	PL	3
215-216	ASISTENT MEDICAL DEB.	PL	2
217-220	INFIRMIERA	G	4
221-226	INGRIJITOARE	G	6
<b>VII. SECTIA O.R.L. - 25 paturi din care comp.chirurgie orala si maxilo-faciala - 5 paturi</b>			<b>24</b>
227	MEDIC SEF SECTIE, GR.I	S	1
228-229	MEDIC PRIMAR	S	2
230-231	MEDIC SPECIALIST	S	2
232	ASISTENT MEDICAL PR SEF	PL	1
233-238	ASISTENT MEDICAL PR	PL	6
239-240	ASISTENT MEDICAL	PL	2
241	ASISTENT MEDICAL DEB.	PL	1
242-243	INFIRMIERA	G	2
244-245	INFIRMIERA DEB.	G	2
246-250	INGRIJITOARE	G	5
<b>VIII. SECTIA NEONATOLOGIE - 45 paturi din care comp.prematuri - 10 paturi si comp.terapie intensiva - 8 paturi</b>			<b>80</b>
251	MEDIC SEF SECTIE, GR.II	S	1
252-256	MEDIC SPECIALIST	S	5
257-259	MEDIC REZIDENT AN II	S	3
260	ASISTENT MEDICAL PR SEF	PL	1
261-278	ASISTENT MEDICAL PR	PL	18
279-286	ASISTENT MEDICAL	PL	8
287-308	ASISTENT MEDICAL DEB.	PL	22
309-310	SORA MEDICALA PR	M	2
311-322	INFIRMIERA	G	12
323-330	INGRIJITOARE	G	8
<b>IX. SECTIA A.T.I. - 20 paturi</b>			<b>72</b>
331	MEDIC SEF SECTIE, GR.I	S	1
332-334	MEDIC PRIMAR	S	3
335-341	MEDIC SPECIALIST	S	7
342	MEDIC REZIDENT AN II	S	1
343	MEDIC REZIDENT AN III	S	1
344	MEDIC REZIDENT AN IV	S	1
345	ASISTENT MEDICAL PR SEF	PL	1
346-362	ASISTENT MEDICAL PR	PL	17
363-371	ASISTENT MEDICAL	PL	9
372-377	ASISTENT MEDICAL DEB.	PL	6
378	REGISTRATOR MEDICAL DEB.	M	1
379-382	INFIRMIERA	G	4

383-393	INFIRMIERA DEB.	G	11
394-397	INGRIJITOARE	G	4
398-401	BRANCARDIER	G	4
402	SECRETAR	M	1
<b>X. SECTIA MEDICINA INTERNA CRONICI - 50 paturi</b>			<b>43</b>
403	MEDIC SEF SECTIE, GR.II	S	1
404	MEDIC PRIMAR	S	1
405	MEDIC SPECIALIST	S	1
406	KINETOTERAPEUT	S	1
407	ASISTENT MEDICAL PR SEF	PL	1
408-415	ASISTENT MEDICAL PR	PL	8
416-418	ASISTENT MEDICAL	PL	3
419	REGISTRATOR MEDICAL	M	1
420-429	INFIRMIERA	G	10
430-436	INFIRMIERA DEB.	G	7
437-442	INGRIJITOARE	G	6
443-445	BRANCARDIER	G	3
<b>XI. SECTIA NEUROLOGIE - 50 paturi</b>			<b>67</b>
446	MEDIC SEF SECTIE, GR.II	S	1
447-449	MEDIC PRIMAR	S	3
450-452	MEDIC SPECIALIST	S	3
453	KINETOTERAPEUT	S	1
454	ASISTENT MEDICAL PR SEF	PL	1
455-466	ASISTENT MEDICAL PR	PL	12
467-471	ASISTENT MEDICAL	PL	5
472-480	ASISTENT MEDICAL DEB.	PL	9
481-493	INFIRMIERA	G	13
494-505	INFIRMIERA DEB.	G	12
506-509	INGRIJITOARE	G	4
510-512	BRANCARDIER	G	3
<b>XII. SECTIA MEDICINA INTERNA - 74 paturi din care comp.gastro-enterologie - 5 paturi</b>			<b>54</b>
513	MEDIC SEF SECTIE, GR.II	S	1
514-518	MEDIC PRIMAR	S	5
519-521	MEDIC SPECIALIST	S	3
522	ASISTENT MEDICAL PR SEF	PL	1
523-539	ASISTENT MEDICAL PR	PL	17
540-542	ASISTENT MEDICAL	PL	3
543	ASISTENT MEDICAL DEB.	PL	1
544	REGISTRATOR MEDICAL	M	1
545	SORA MEDICALA PR	M	1
546-555	INFIRMIERA	G	10
556	INFIRMIERA DEB.	G	1
557-566	INGRIJITOARE	G	10
<b>XIII. COMP.DIABET ZAHARAT,NUTRITIE SI BOLI METABOLICE - 10 paturi</b>			<b>11</b>
567	MEDIC SPECIALIST	S	1
568-572	ASISTENT MEDICAL	PL	5
573-575	INFIRMIERA	G	3
576-577	INGRIJITOARE	G	2
<b>XIV. SECTIA BOLI INFECTIOASE- 55 paturi din care comp.HIV SIDA - 5 paturi si comp.copii - 10 paturi</b>			<b>46</b>
578	MEDIC SEF SECTIE, GR.II	S	1
579-582	MEDIC PRIMAR	S	4
583	ASISTENT MEDICAL PR SEF	PL	1
584-595	ASISTENT MEDICAL PR	PL	12
596-601	ASISTENT MEDICAL	PL	6
602-604	ASISTENT MEDICAL DEB.	PL	3
605	REGISTRATOR MEDICAL PR	M	1
606	REGISTRATOR MEDICAL	M	1
607-614	INFIRMIERA	G	8
615-623	INGRIJITOARE	G	9

<b>XV. SECTIA PSIHIATRIE - 80 paturi</b>			<b>68</b>
624	MEDIC SEF SECTIE, GR.II	S	1
625	MEDIC PRIMAR	S	1
626-629	MEDIC SPECIALIST	S	4
630	MEDIC REZIDENT AN III	S	1
631	MEDIC REZIDENT AN V	S	1
632	PSIHOLOG PR	S	1
633	ASISTENT MEDICAL PR SEF	PL	1
634-650	ASISTENT MEDICAL PR	PL	17
651	ASISTENT SOCIAL PR.	PL	1
652-657	ASISTENT MEDICAL	PL	6
658	INSTRUCTOR ERGOTERAPEUT DEB	M	1
659-660	REGISTRATOR MEDICAL	M	2
661-672	INFIRMIERA	G	12
673-681	INGRIJITOARE	G	9
682-685	BRANCARDIER	G	4
686-691	MUNCITOR NECALIFICAT	G	6
<b>XVI. SECTIA PNEUMOLOGIE I - 70 paturi din care: comp. TBC - 50 paturi</b>			<b>53</b>
692	MEDIC SEF SECTIE, GR.II	S	1
693-694	MEDIC PRIMAR	S	2
695-698	MEDIC SPECIALIST	S	4
699	ASISTENT MEDICAL SEF	S	1
700-714	ASISTENT MEDICAL PR	PL	15
715-719	ASISTENT MEDICAL	PL	5
720-721	ASISTENT MEDICAL DEB.	PL	2
722-730	INFIRMIERA	G	9
731	INFIRMIERA DEB.	G	1
732-743	INGRIJITOARE	G	12
744	BRANCARDIER	G	1
<b>XVII. SECTIA PNEUMOLOGIE II - 70 I din care: comp.TBC - 40 paturi si comp.TBC copii - 10 paturi</b>			<b>50</b>
745	MEDIC SEF SECTIE, GR.II	S	1
746-747	MEDIC PRIMAR	S	2
748-751	MEDIC SPECIALIST	S	4
752	ASISTENT MEDICAL	S	1
753-762	ASISTENT MEDICAL PR	PL	10
763-768	ASISTENT MEDICAL	PL	6
769-772	ASISTENT MEDICAL DEB.	PL	4
773-780	INFIRMIERA	G	8
781-782	INFIRMIERA DEB.	G	2
783-794	INGRIJITOARE	G	12
<b>XVIII. SECTIA PEDIATRIE - 59 paturi</b>			<b>58</b>
795	MEDIC SEF SECTIE, GR.II	S	1
796-797	MEDIC PRIMAR	S	2
798-801	MEDIC SPECIALIST	S	4
802	MEDIC REZIDENT AN V	S	1
803	ASISTENT MEDICAL PR SEF	PL	1
804-822	ASISTENT MEDICAL PR	PL	19
823-828	ASISTENT MEDICAL	PL	6
829-830	SORA MEDICALA PR	M	2
831	ASISTENT SOCIAL	S	1
832-842	INFIRMIERA	G	11
843-852	INGRIJITOARE	G	10
<b>XIX. SECTIA CARDIOLOGIE - 31 paturi</b>			<b>28</b>
853	MEDIC SEF SECTIE, GR.I	S	1
854-856	MEDIC SPECIALIST	S	3
857	MEDIC REZIDENT AN II	S	1

858	ASISTENT MEDICAL PR SEF	PL	1
859-866	ASISTENT MEDICAL PR	PL	8
867-868	ASISTENT MEDICAL	PL	2
869-870	ASISTENT MEDICAL DEB.	PL	2
871-875	INFIRMIERA	G	5
876-880	INGRIJITOARE	G	5
<b>XX. COMPARTIMENTUL DERMATOVENEROLOGIE - 20 paturi</b>			<b>16</b>
881-883	MEDIC PRIMAR	S	3
884	MEDIC REZIDENT AN II	S	1
885-887	ASISTENT MEDICAL PR	PL	3
888-890	ASISTENT MEDICAL	PL	3
891-893	INFIRMIERA	G	3
894-896	INGRIJITOARE	G	3
<b>XXI. COMPARTIMENTUL ONCOLOGIE MEDICALA - 20 paturi din care comp.hematologie - 5 paturi</b>			<b>20,5</b>
897-898	MEDIC PRIMAR	S	1,5
899	MEDICI REZIDENTI AN II	S	1
900-905	ASISTENT MEDICAL PR	PL	6
906	ASISTENT MEDICAL	PL	1
907-909	INFIRMIERA	G	3
910-916	INGRIJITOARE	G	7
917	BRANCARDIER	G	1
<b>XXII. BLOC OPERATOR CENTRAL</b>			<b>70</b>
918	ASISTENT MEDICAL PR SEF	PL	1
919-944	ASISTENT MEDICAL PR	PL	26
945-947	ASISTENT MEDICAL	PL	3
948	SORA MEDICALA PR	M	1
949-957	INFIRMIERA	G	9
958-969	INFIRMIERA DEB.	G	12
970-977	INGRIJITOARE	G	8
978-987	BRANCARDIER	G	10
<b>XXIII. SALA OPERATII OFTALMOLOGIE</b>			<b>3</b>
988-989	ASISTENT MEDICAL PR	PL	2
990	INFIRMIERA DEB.	G	1
<b>XXIV. LABORATOR ANALIZE MEDICALE CU PUNCT DE LUCRU IN AMBULATORIUL INTEGRAT</b>			<b>51</b>
991	MEDIC SEF LABORATOR, GR.II	S	1
992	MEDIC PRIMAR	S	1
993	MEDIC SPECIALIST	S	1
994	MEDIC REZIDENT AN II	S	1
995	MEDIC REZIDENT AN III	S	1
996	MEDIC REZIDENT AN IV	S	1
997-998	BIOLOG PR	S	2
999	BIOLOG DEB.	S	1
1000-1005	CHIMIST PR	S	6
1006	CHIMIST SPECIALIST	S	1
1007-1009	CHIMIST	S	3
1010-1011	CHIMIST DEB.	S	2
1012	ASISTENT MEDICAL PR SEF	PL	1
1013	ASISTENT MEDICAL PR	M	1
1014-1029	ASISTENT MEDICAL PR	PL	16
1030-1031	ASISTENT MEDICAL	PL	2
1032-1035	ASISTENT MEDICAL DEB.	PL	4
1036	REGISTRATOR MEDICAL PR	M	1
1037	SORA MEDICALA PR	M	1
1038-1041	INGRIJITOARE	G	4
<b>XXV. LABORATOR BACTERIOLOGIE BK</b>			<b>11</b>
1042	MEDIC SEF LABORATOR, GR.I	S	1
1043	MEDIC SPECIALIST	S	1
1044	BIOLOG SPECIALIST	S	1
1045	BIOLOG	S	1
1046	BIOLOG DEBUTANT	S	1
1047-1051	ASISTENT MEDICAL PR	PL	5
1052	INGRIJITOARE	G	1



<b>XXVI. LABORATOR RADIOLOGIE SI IMAGISTICA MEDICALA</b>			<b>30</b>
1053	MEDIC SEF LABORATOR, GR.II	S	1
1054-1055	MEDIC SPECIALIST	S	2
1056	MEDIC REZIDENT AN II	S	1
1057	MEDIC REZIDENT AN III	S	1
1058	MEDIC REZIDENT AN IV	S	1
1059	FIZICIAN	S	1
1060	ASISTENT MEDICAL PR SEF	PL	1
1061-1070	ASISTENT MEDICAL PR	PL	10
1071-1076	ASISTENT MEDICAL	PL	6
1077	REGISTRATOR MEDICAL	G	1
1078-1082	INGRIJITOARE	G	5
<b>XXVII. LABORATOR EXPLORARI FUNCTIONALE</b>			<b>3</b>
1083	MEDIC SPECIALIST	S	1
1084-1085	ASISTENT MEDICAL PR	PL	2
<b>XXVIII. LABORATOR RECUPERARE, MEDICINA FIZICA SI BALNEOLOGIE</b>			<b>8</b>
1086	MEDIC SEF LABORATOR, GR.I	S	1
1087	MEDIC SPECIALIST	S	1
1088	PROFESOR CFM	S	1
1089-1091	ASISTENT MEDICAL PR	PL	3
1092	ASISTENT MEDICAL	PL	1
1093	INGRIJITOARE	G	1
<b>XXIX. LABORATOR ENDOSCOPIE DIGESTIVA</b>			<b>3</b>
1094-1095	ASISTENT MEDICAL PR	PL	2
1096	INGRIJITOARE	G	1
<b>XXX. CAMERA DE GARDA PNEUMOLOGIE</b>			<b>5</b>
1097	ASISTENT MEDICAL PR	PL	1
1098-1099	ASISTENT MEDICAL	PL	2
1100-1101	INGRIJITOARE	G	2
<b>XXXI. COMPARTAMENT ENDOSCOPIE BRONSICA</b>			<b>3</b>
1102	ASISTENT MEDICAL	S	1
1103	ASISTENT MEDICAL PR	PL	1
1104	INGRIJITOARE	G	1
<b>XXXII. SERVICIUL DE SUPRAVEGHERE SI CONTROL AL INFECTIILOR NOSOCOMIALE</b>			<b>8</b>
1105	MEDIC PRIMAR	S	1
1106-1107	MEDIC SPECIALIST	S	2
1108	ASISTENT MEDICAL	S	1
1109-1110	ASISTENT MEDICAL PR	PL	2
1111-1112	AGENT DDD	G	2
<b>XXXIII. SERVICIUL DE ANATOMIE PATOLOGICA cu comp. citologie, comp. histopatologie, comp. prosectura)</b>			<b>20</b>
1113	MEDIC SEF SERVICIU, GR.II	S	1
1114	MEDIC PRIMAR	S	1
1115-1116	MEDIC SPECIALIST	S	2
1117-1120	ASISTENT MEDICAL PR	PL	4
1121-1124	ASISTENT MEDICAL	PL	4
1125-1128	ASISTENT MEDICAL DEB.	PL	4
1129-1130	INGRIJITOARE	G	2
1131-1132	AUTOPSIER PRINCIPAL	M	2
<b>XXXIV. STERILIZARE</b>			<b>8</b>
1133	ASISTENT MEDICAL PR SEF	PL	1
1134-1138	ASISTENT MEDICAL PR	PL	5
1139-1140	INGRIJITOARE	G	2

<b>XXXV. FARMACII CU CIRCUIT INCHIS</b>			
	<b>FARMACIA NR. 1</b>		<b>18</b>
1141	FARMACIST SEF SECTIE, GR.II	S	1
1142	FARMACIST REZIDENT AN II	S	1
1143-1151	ASISTENT MEDICAL PR	PL	9
1152-1153	ASISTENT MEDICAL	PL	2
1154	ASISTENT MEDICAL DEB.	PL	1
1155-1157	INGRIJITOARE	G	3
1158	OPERATOR CONTROLOR DATE TR. II	M	1
	<b>FARMACIA NR. 2</b>		<b>8</b>
1159	FARMACIST SEF SECTIE, GR.I	S	1
1160	FARMACIST SPECIALIST	S	1
1161-1164	ASISTENT MEDICAL PR	PL	4
1165-1166	INGRIJITOARE	G	2
	<b>FARMACIA NR. 3</b>		<b>7</b>
1167	FARMACIST SEF SECTIE, GR.I	S	1
1168	FARMACIST REZIDENT AN II	S	1
1169-1172	ASISTENT MEDICAL PR	PL	4
1173	INGRIJITOARE	G	1
<b>XXXVI. CABINET DIABET ZAHARAT, NUTRITIE SI BOLI METABOLICE - EDUCATIE SPECIFICA</b>			<b>6</b>
1174	MEDIC PRIMAR	S	1
1175	MEDIC SPECIALIST	S	1
1176-1177	ASISTENT MEDICAL PR	PL	2
1178	ASISTENT MEDICAL	PL	1
1179	INGRIJITOARE	G	1
<b>XXXVII. CABINET DIABET ZAHARAT, NUTRITIE SI BOLI METABOLICE</b>			<b>1</b>
1180	MEDIC REZIDENT AN I	S	1
<b>XXXVIII. CABINET PLANIFICARE FAMILIALA</b>			<b>4</b>
1181	MEDIC PRIMAR	S	1
1182	MEDIC SPECIALIST	S	1
1183-1184	ASISTENT MEDICAL PR	PL	2
<b>XXXIX. CABINET ONCOLOGIE MEDICALA</b>			<b>5</b>
1185	MEDIC PRIMAR	S	1
1186	MEDIC SPECIALIST	S	1
1187	ASISTENT MEDICAL PR	PL	1
1188	ASISTENT MEDICAL	PL	1
1189	REGISTRATOR MEDICAL	M	1
<b>XL. CABINET BOLI INFECTIOASE</b>			<b>4</b>
1190-1191	MEDIC SPECIALIST	S	2
1192	ASISTENT MEDICAL PR	PL	1
1193	ASISTENT MEDICAL	PL	1
<b>XLI. CABINET ASISTENTA SOCIALA</b>			<b>1</b>
1194	ASISTENT SOCIAL PR	S	1
<b>XLII. SERVICIUL EVALUARE, STATISTICA MEDICALA SI INFORMATICA</b>			<b>5</b>
1195	BIOINGINER MEDICAL	S	1
1196-1197	ASISTENT MEDICAL PR	PL	2
1198	ANALIST PROGRAMATOR I	S	1
1199	STATISTICIAN PR	M	1
<b>XLIII. SERVICIUL DE INTERNARI SI RELATII CU PUBLICUL</b>			<b>3</b>
1200-1202	REGISTRATOR MEDICAL PR	M	3
<b>XLIV. BUCATARIE DIETETICA</b>			<b>2</b>
1203	ASISTENT MEDICAL PR	PL	1
1204	SORA MEDICALA PR	M	1

<b>XLV. SPALATORIE</b>			<b>22</b>
1205-1206	SPALATOREASA CU GESTIUNE	G	2
1207-1226	SPALATOREASA	G	20
<b>XLVI. COMPARTIMENT RELATII CU PUBLICUL</b>			<b>1</b>
1227	REFERENT TR. II	M	1
<b>XLVII. COMPARTIMENTUL SECURITATEA MUNCII, PSI, PROTECTIE CIVILA SI SITUATII DE URGENTA</b>			<b>3</b>
1228	INGINER IA SPECIALIST	S	1
1229-1230	MUNCITOR TR.I.	PR	2
<b>XLVIII. SERVICIUL R.U.O.N.S.</b>			<b>8</b>
1231	SEF SERV, GR.II	S	1
1232	OPERATOR CONTROLOR DATE TR.II	M	1
1233-1234	REFERENT DE SPECIALITATE GR III	S	2
1235-1238	REFERENT TR.IA	M	4
<b>XLIX. SERVICIUL ADMINISTRATIV CU UN BIROU TEHNIC</b>			<b>11</b>
1239	SEF SERV, GR.II	S	1
1240	SEF BIROU, GR.II	S	1
1241	SEF ATELIER INTRETINERE SI REPARATII, GR.II	SSD	1
1242	BIOINGINER MEDICAL	S	1
1243	TEHNICIAN PR.SANITAR	PL	1
1244	DACTILOGRAF TR. I	M	1
1245-1247	FUNCTIONAR	M	3
1248	SECRETAR DACTILOGRAF TR. I.	M	1
1249	ARHIVAR	M	1
<b>L. SERVICIUL ACHIZITII PUBLICE, CONTRACTARE CU UN BIROU APROVIZIONARE TRANSPORT</b>			<b>11</b>
1250	SEF SERVICIU GR.I	S	1
1251	ECONOMIST GR I	S	1
1252-1254	REFERENT DE SPECIALITATE GR.III	S	3
1255	INGINER GR.II	S	1
1256-1257	SEF DEPOZIT GR.I.	M	2
1258	MERCEOLOG TR. IA	M	1
1259	REFERENT TR. IA	M	1
1260	MAGAZINER	M	1
<b>LI. BIROU CONTABILITATE</b>			<b>7</b>
1261	SEF BIROU GR.II	S	1
1262	ECONOMIST GR. IA	S	1
1263-1264	ECONOMIST GR I	S	2
1265	ECONOMIST GR II	S	1
1266	CONTABIL TR.IA	M	1
1267	CONTABIL TR.II	M	1
<b>LII. BIROU FINANCIAR</b>			<b>6</b>
1268	SEF BIROU GR.II	S	1
1269	ECONOMIST GR I	S	1
1270-1272	CONTABIL TR. IA	M	3
1273	CASIER	M	1
<b>LIII. PERSONAL CLERICAL</b>			<b>1</b>
1274	PREOT GR. II	S	1
<b>LIV. COMPARTIMENT AUDIT</b>			<b>1</b>
1275	AUDITOR Gr. I	S	1

<b>LV. COMPARTIMENTUL INFORMATICA</b>			<b>3</b>
1276	INFORMATICIAN GR. III	SSD	1
1277	OPERATOR CONTROLOR DATE TR.II	M	1
1278	OPERATOR CONTROLOR DATE TR.III	M	1
<b>LVI. COMPARTIMENTUL JURIDIC</b>			<b>1</b>
1279	CONSILIER JURIDIC GR.IA	S	1
<b>LVII. MUNCITORI</b>			
	<b>ZIDARI</b>		<b>3</b>
<b>1280-1282</b>	MUNCITOR TR.IV	PR	3
	<b>TIMPLARI</b>		<b>3</b>
1283	MUNCITOR TR.III.	PR	1
1284-1285	MUNCITOR TR.IV	PR	2
	<b>LACATUSI MECANICI</b>		<b>6</b>
1286	MUNCITOR TR.I.	PR	1
1287	SEF ECHIPA	M	1
1288	MUNCITOR TR.III.	M	1
1289	MUNCITOR TR. IV	M	1
1290-1291	MUNCITOR TR. IV	PR	2
	<b>ELECTRICIENI - INTRETINERE, DESERVIRE GRUP ELECTROGEN</b>		<b>10</b>
1292	SEF ECHIPA	M	1
<b>1293</b>	MUNCITOR TR.II	M	1
1294-1295	MUNCITOR TR.III.	M	2
1296-1297	MUNCITOR TR.III.	PR	2
1298-1301	MUNCITOR TR. IV	PR	4
	<b>DESERVIRE CENTRALA TERMICA I</b>		<b>10</b>
1302	SEF ECHIPA	PR	1
1303	MUNCITOR TR.II	G	1
1304	MUNCITOR TR.III.	PR	1
1305	MUNCITOR TR.IV	M	1
1306-1311	MUNCITOR TR.IV	PR	6
	<b>DESERVIRE CENTRALA TERMICA II</b>		<b>9</b>
1312	MUNCITOR TR.II	M	1
1313	MUNCITOR TR.II	PR	1
1314	MUNCITOR TR. IV	G	1
1315-1320	MUNCITOR TR. IV	PR	6
	<b>STATIE POMPE APA POTABILA</b>		<b>15</b>
1321	SEF ECHIPA	PR	1
1322-1328	MUNCITOR TR.II	PR	7
1329-1330	MUNCITOR TR.II	M	2
1331-1335	MUNCITOR TR.III.	PR	5
	<b>DESERVIRE LIFTURI</b>		<b>9</b>
1336	MUNCITOR TR. IV	G	1
1337-1338	MUNCITOR TR. IV	M	2
1339-1344	MUNCITOR TR. IV	PR	6
	<b>INTRETINERE INVENTAR MOALE</b>		<b>4</b>
1345-1348	MUNCITOR TR.II	PR	4
	<b>FRIZERIE</b>		<b>2</b>
1349-1350	MUNCITOR TR. IV	PR	2
	<b>CENTRALA TELEFONICA</b>		<b>5</b>
1351-1355	MUNCITOR TR.III.	PR	5

	<b>INTRETINERE SPATII VERZI-DESERVIRE CREMATORIU</b>		<b>9</b>
1356	MUNCITOR TR. IV	PR	1
1357-1364	MUNCITOR NECALIFICAT TR.I	G	8
	<b>ACTIVITATE CONDUCERE AUTO</b>		<b>10</b>
1365	MUNCITOR TR.II	PR	1
1366-1374	SOFER TR. II	PR	9
	<b>GARDEROBA</b>		<b>4</b>
1375-1377	GARDEROBIERA	M	3
1378	GARDEROBIERA	PR	1
	<b>BLOCURI ALIMENTARE - BUCATARI</b>		<b>9</b>
1379-1381	MUNCITOR TR.II	PR	3
1382-1387	MUNCITOR TR.IV	PR	6
	<b>MUNCITORI NECALIFICATI BUCATARIE</b>		<b>11</b>
1388-1398	MUNCITOR NECALIFICAT TR.I	G	11
	<b>MUNCITORI APROVIZIONARE</b>		<b>4</b>
1399-1402	MUNCITOR TR. IV	M	4
<b>LVIII. AMBULATORIU INTEGRATCU CABINETE IN SPECIALITATE</b>			
	<b>CABINET MEDICINA INTERNA</b>		<b>2</b>
1403-1404	ASISTENT MEDICAL PR	PL	2
	<b>CABINET CARDIOLOGIE</b>		<b>2</b>
1405-1406	ASISTENT MEDICAL DEB.	PL	2
	<b>CABINET CARDIOLOGIE PEDIATRICA</b>		<b>4</b>
1407	MEDIC SPECIALIST	S	1
1408	MEDIC REZIDENT AN I		1
1409-1410	ASISTENT MEDICAL DEB.	PL	2
	<b>SALA TRATAMENT</b>		<b>1</b>
1411	ASISTENT MEDICAL	PL	1
	<b>CABINET O.R.L.</b>		<b>2</b>
1412	ASISTENT MEDICAL PR	PL	1
1413	ASISTENT MEDICAL	PL	1
	<b>CABINET AUDIOLOGIE</b>		<b>2</b>
1414-1415	ASISTENT MEDICAL	PL	2
	<b>CABINET MEDICINA MUNCII</b>		<b>4,5</b>
1416-1417	MEDIC SPECIALIST	S	2
1418-1420	ASISTENT MEDICAL PR	PL	2,5
	<b>CABINET OFTALMOLOGIE</b>		<b>2</b>
1421-1422	ASISTENT MEDICAL	PL	2
	<b>CABINET ENDOCRINOLOGIE</b>		<b>4</b>
1423-1424	MEDIC PRIMAR	S	2
1425-1426	ASISTENT MEDICAL DEB.	PL	2
	<b>CABINET OBSTETRICA GINECOLOGIE</b>		<b>2</b>
1427-1428	ASISTENT MEDICAL PR	PL	2
	<b>CABINET NEUROLOGIE</b>		<b>2</b>
1429-1430	ASISTENT MEDICAL PR	PL	2
	<b>CABINET ORTOPEDIE SI TRAUMATOLOGIE</b>		<b>2</b>
1431-1432	ASISTENT MEDICAL PR	PL	2
	<b>CABINET DERMATOVENEROLOGIE</b>		<b>2</b>
1433	ASISTENT MEDICAL PR	PL	1
1434	ASISTENT MEDICAL	PL	1

	<b>CABINET UROLOGIE</b>		<b>3</b>
1435	MEDIC SPECIALIST	S	1
1436-1437	ASISTENT MEDICAL PR	PL	2
	<b>CABINET CHIRURGIE PEDIATRICA</b>		<b>2</b>
1438-1439	ASISTENT MEDICAL PR	PL	2
	<b>CABINET CHIRURGIE GENERALA</b>		<b>2</b>
1440-1441	ASISTENT MEDICAL PR	PL	2
	<b>CABINET PEDIATRIE</b>		<b>3</b>
1442-1443	ASISTENT MEDICAL PR	PL	2
1444	SORA MEDICALA PR	M	1
	<b>CABINET REUMATOLOGIE</b>		<b>2</b>
1445	MEDIC SPECIALIST	S	1
1446	ASISTENT MEDICAL	PL	1
	<b>CABINET PNEUMOLOGIE</b>		<b>2</b>
1447	ASISTENT MEDICAL PR	PL	1
1448	ASISTENT MEDICAL	PL	1
	<b>CABINET RECUPERARE, MEDICINA FIZICA SI BALNEOLOGIE</b>		<b>2</b>
1449-1450	ASISTENT MEDICAL	PL	2
	<b>SPITALULUI</b>		<b>2</b>
1451-1452	ASISTENT MEDICAL PR	PL	2
	<b>CABINET NEFROLOGIE</b>		<b>2</b>
1453	MEDIC SPECIALIST	S	1
1454	ASISTENT MEDICAL	PL	1
	<b>LABORATOR RECUPERARE, MEDICINA FIZICA SI BALNEOLOGIE</b>		<b>4</b>
1455-1457	ASISTENT MEDICAL PR	PL	3
1458	TEHNICIAN APARATURA MED	PL	1
	<b>LABORATOR DE EXPLORARI FUNCTIONALE</b>		<b>2</b>
1459-1460	ASISTENT MEDICAL PR	PL	2
	<b>STERILIZARE</b>		<b>2</b>
1461-1462	ASISTENT MEDICAL	PL	2
	<b>COMPARTIMENT STATISTICA MEDICALA</b>		<b>2</b>
1463-1464	STATISTICIAN PR	M	2
	<b>FISIERE</b>		<b>2</b>
1465-1466	REGISTRATOR MEDICAL PR	M	2
	<b>PERSONAL CURATENIE</b>		<b>5</b>
1467-1471	INGRIJITOARE	G	5
<b>LIX. UNITATE PRIMIRE URGENTE - SMURD cu Cabinet Medicina Dentara de Urgenta</b>			<b>81</b>
1472	MEDIC SEF SECTIE, GR.II	S	1
1473	MEDIC PRIMAR	S	1
1474-1482	MEDIC SPECIALIST	S	9
1483	MEDIC REZIDENT AN I	S	1
1484-1485	MEDIC REZIDENT AN III	S	2
1486	MEDIC REZIDENT AN IV	S	1
1487	MEDIC REZIDENT AN V	S	1
1488	ASISTENTA SOCIALA	S	1
1489	ASISTENT MEDICAL PR SEF	PL	1
1490-1508	ASISTENT MEDICAL PR	PL	19
1509-1514	ASISTENT MEDICAL	PL	6
1515-1516	ASISTENT MEDICAL DEB.	PL	2
1517	SORA MEDICALA PR	M	1
1518-1520	REGISTRATOR MEDICAL	M	3
1521-1532	INFIRMIERA	G	12
1533-1539	INGRIJITOARE	G	7
1540-1551	BRANCARDIER	G	12
1552	SECRETAR DACTILOGRAF TR. II	M	1

<b>LX. CENTRUL DE SANATATE MINTALA</b>			<b>8</b>
1553	MEDIC SEF CENTRU GR I	S	1
1554	MEDIC SPECIALIST	S	1
1555	PSIHOLOG PRACTICANT	S	1
1556	SOCIOLOG	S	1
1557	ASISTENT MEDICAL PR	PL	1
1558-1559	ASISTENT MEDICAL	PL	2
1560	REGISTRATOR MEDICAL	M	1
<b>LXI. CENTRUL DE SANATATE MINTALA - COPII</b>			<b>7</b>
1561	MEDIC PRIMAR	S	1
1562	MEDIC SPECIALIST	S	1
1563	LOGOPED	S	1
1564	PSIHOLOG PR	S	1
1565	ASISTENT MEDICAL PR	PL	1
1566-1567	ASISTENT MEDICAL	PL	2
<b>LXII. CABINET MEDICINA SPORTIVA</b>			<b>3</b>
1568	MEDIC SPECIALIST	S	1
1569	PROFESOR PR	SSD	1
1570	ASISTENT MEDICAL PR	PL	1
<b>LXIII. DISPENSAR T.B.C. cu radiologie, cab. consultatii, cab. asistente teren, registratura si fisier</b>			<b>14</b>
1571-1572	MEDIC PRIMAR	S	2
1573	MEDIC SPECIALIST	S	1
1574-1577	ASISTENT MEDICAL PR	PL	4
1578	ASISTENT MEDICAL	PL	1
1579	REGISTRATOR MEDICAL PR	M	1
1580-1581	SORA MEDICALA PR	M	2
1582-1583	INGRIJITOARE	G	2
1584	SOFER TR. II	M	1
<b>LXIV. DISPENSAR T.B.C. NEGRESTI</b>			<b>3</b>
1585	MEDIC PRIMAR	S	1
1586	ASISTENT MEDICAL	S	1
1587	INGRIJITOARE	G	1
<b>LXV. SERVICIUL JUDETEAN DE MEDICINA LEGALA</b>			<b>31</b>
1588	MEDIC SEF SERV, GR.II	S	1
1589-1591	MEDIC PRIMAR	S	3
1592-1593	MEDIC SPECIALIST	S	2
1594	BIOLOG	S	1
1595-1596	CHIMIST PR	S	2
1597	PSIHOLOG	S	1
1598-1602	ASISTENT MEDICAL PR	PL	5
1603-1604	ASISTENT MEDICAL	PL	2
1605-1606	ASISTENT MEDICAL DEB.	PL	2
1607-1608	AUTOPSIER PRINCIPAL	M	2
1609-1610	AUTOPSIER	M	2
1611	AUTOPSIER DEB.	M	1
1612-1616	INGRIJITOARE	G	5
1617-1618	BRANCARDIER	G	2
<b>LXVI. COMPARTIMENT MEDICI REZIDENTI- MEDICINA DE FAMILIE</b>			<b>9</b>
1619-1625	MEDIC REZIDENT AN II	S	7
1626-1627	MEDIC REZIDENT AN III	S	2