

ROMÂNIA
JUDEȚUL VASLUI
CONSILIUL JUDEȚEAN

HOTĂRÂREA Nr. 186 /2011

privind aprobarea modificării structurii organizatorice și a statului de funcții ale
Centrului de asistență medico-socială Codăești

având în vedere expunerea de motive a președintelui Consiliului județean Vaslui prin care se propune aprobarea structurii organizatorice și a statului de funcții formulată în baza documentației prezentată de Centrul de asistență medico-socială Codăești cu adresa nr. 1015/2011;

având în vedere dispozițiile Ordonanței Guvernului nr.70/2002 privind administrarea unităților sanitare publice de interes județean și local, cu modificările și completările ulterioare, ale H.G. nr.412/2003 pentru aprobarea Normelor privind organizarea și funcționarea unităților de asistență medico-socială, precum și ale H.G. nr. 459/2010 pentru aprobarea standardului de cost/an pentru servicii acordate în unitățile medico-socială și a unor normative privind personalul din unitățile de asistență medico-socială și personalul care desfășoară activități de asistență medicală comunitară;

având în vedere Hotărârea Consiliului județean Vaslui nr.173/2007 privind preluarea Centrului de Asistență Medico – Socială Codăești în responsabilitatea administrativă și financiară a Consiliului județean Vaslui;

în temeiul dispozițiilor art. 91, alin. (1), lit. a), alin.(2), lit. b) și c), alin.(5), pct.2 și art.97 din Legea nr. 215/2001 privind administrația publică locală, republicată, cu modificările și completările ulterioare;

Consiliul județean Vaslui,

H O T Ă R Ă Ș T E:

Art.1. – (1) Se aprobă modificarea structurii organizatorice a Centrului de asistență medico-socială Codăești conform anexei nr. 1.

(2) Se aprobă modificarea statului de funcții al Centrului de asistență medico-socială Codăești, conform anexei nr. 2.

Art.2. – Anexele nr. 1 și nr.2 la Hotărârea Consiliului județean Vaslui nr. 72/2008 privind aprobarea structurii organizatorice și a statului de funcții ale Centrului de asistență medico-socială Codăești se înlocuiesc cu anexele nr.1 și nr.2, care fac parte integrantă din prezenta hotărâre.

Art.3. – Cu ducerea la îndeplinire a prezentei hotărâri se însărcinează directorul Centrului de asistență medico-socială Codăești.

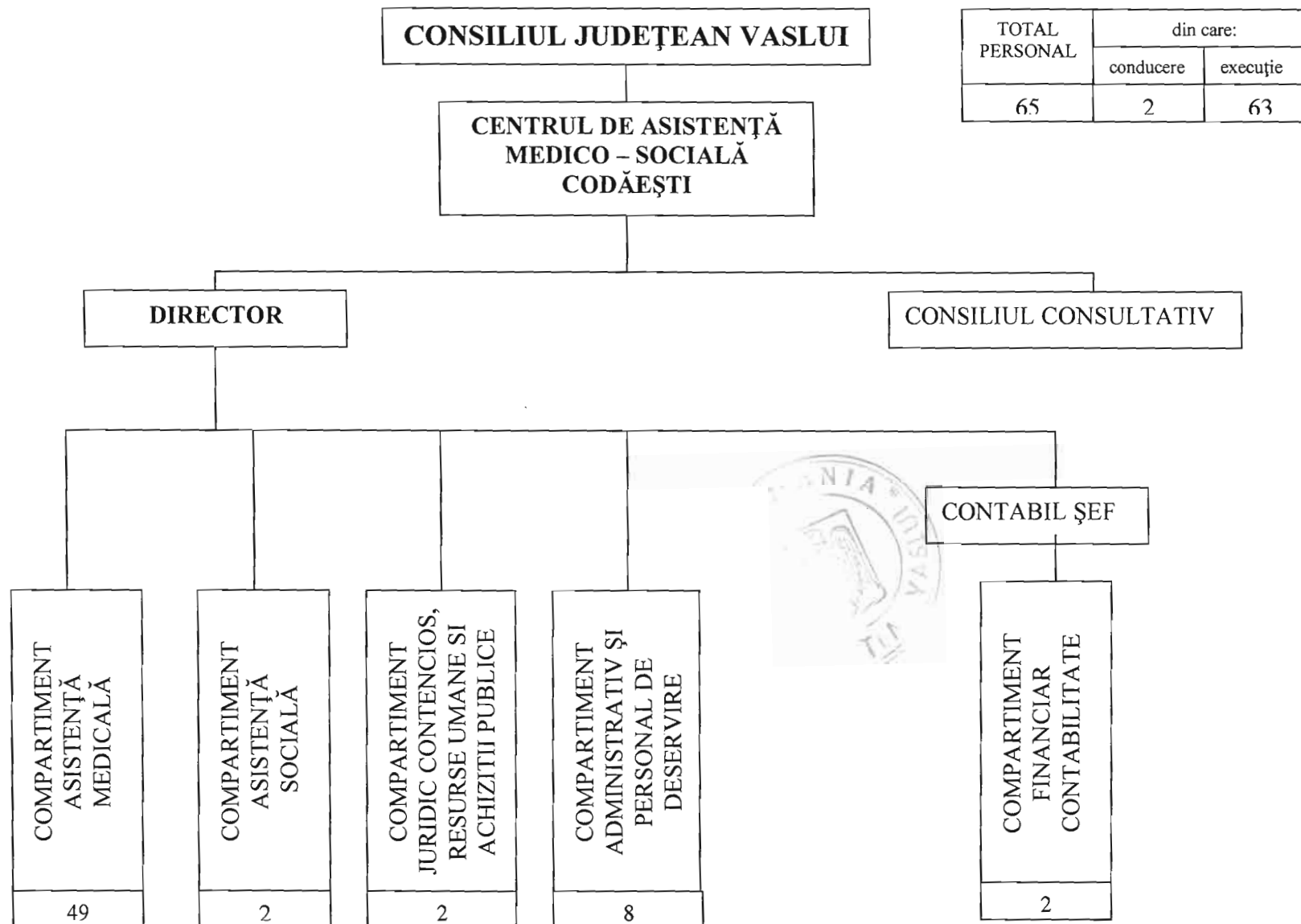
Vaslui, 16.12. 2011

PREȘEDINTE,

Vasile Mihailechi

Contrasemnează:

Secretarul județului Vaslui,
Gheorghe Stoica



TOTAL PERSONAL	din care:	
	conducere	execuție
65	2	63

STAT DE FUNCȚII
al personalului din cadrul Centrului de Asistență Medico – Socială Codăești

Nr. crt.	DENUMIREA COMPARTIMENTULUI SI FUNCȚIEI	NUMĂR DE POSTURI	NIVEL STUDII	GRAD sau TREAPTA
PERSONAL DE CONDUCERE = 2				
1	Director	1	S	
2	Contabil șef	1	S	
COMPARTIMENT ASISTENȚĂ MEDICALĂ = 49				
3	Medic primar – medicină internă	1	S	
4	Medic specialist – medicină generală/de familie	1	S	
5	Psiholog	1	S	
6	Kinetoterapeut	1	S	
7	Logoped	1	S	
8	Profesor CFM	1	S	
9	Asistent medical șef	1	PL	
10-16	Asistent medical principal	7	PL	
17-22	Asistent medical	6	PL	
23	Asistent medical/farmacie	1	PL	
24	Asistent medical principal (de igiena)	1	PL	
25	Registrator medical principal	1	M	
26-40	Infirmiere	15	G	
41	Agent DDD	1	G	
42-47	Îngrijitoare	6	G	
48-49	Brancardier	2	G	
50-51	Spălătoreasa	2	G	
COMPARTIMENT ASISTENȚĂ -SOCIALĂ = 2				
52-53	Asistent social	2	S	
COMPARTIMENT FINANCIAR- CONTABILITATE = 2				
54	Contabil	1	S	I
55	Casier-magaziner	1	M	
COMPARTIMENT ADMINISTRATIV ȘI PERSONAL DE DESERVIRE = 8				
56	Administrator	1	M	II
57	Bucătar	1	M	IV
58-59	Paznic	2	M	
60-61	Muncitor calificat - fochist	2		III
62	Muncitor calificat - fochist	1		IV
63	Muncitor necalificat	1		I
COMPARTIMENT RESURSE UMANE si JURIDIC CONTENCIOS = 2				
64	Consilier juridic	1	S	I
65	Referent de specialitate	1	S	I