

ROMÂNIA
JUDEȚUL VASLUI
CONSILIUL JUDEȚEAN

HOTĂRÂREA Nr. 35 / 2011
privind înființarea Serviciului „Echipa mobilă Vaslui”, în structura Direcției
Generale de Asistență Socială și Protecția Copilului Vaslui

având în vedere expunerea de motive a Președintelui Consiliului Județean Vaslui privind propunerea de înființare a Serviciului „Echipa mobilă Vaslui”, în structura Direcției Generale de Asistență Socială și Protecția Copilului Vaslui;

având în vedere Convenția de colaborare între Consiliul Județean Vaslui, Direcția Generală de Asistență Socială și Protecția Copilului Vaslui respectiv Ministerul Muncii, Familiei și Protecției Sociale – Direcția Generală Protecția Copilului, semnată în data de 11 ianuarie 2011;

având în vedere Legea nr. 272/2004 privind protecția și promovarea drepturilor copilului;

în temeiul art. 91, alin (1) lit. „a” și , alin (2) lit. „b”, coroborat cu art. 97, alin (1), lit.„a” din Legea 215/2001 privind administrația publică locală, republicată, cu modificările și completările ulterioare;

Consiliul Județean Vaslui

HOTĂRĂȘTE:

Art.1. – (1) Se înființează Serviciul „Echipa mobilă Vaslui”, ca o componentă funcțională, fără personalitate juridică, în structura Direcției Generale de Asistență Socială și Protecția Copilului Vaslui.

(2) Sediul Serviciului „Echipa mobilă Vaslui” este situat în str. Metalurgiei, nr.1, Vaslui.

Art.2. – (1) Se aprobă structura organizatorică a Serviciului „Echipa mobilă Vaslui” prevăzută în anexa nr.1.

(2) Se aprobă statul de funcții ale Serviciului „Echipa mobilă Vaslui” prevăzut în anexa nr.2.

(3) Personalul aferent serviciului prevăzut la art. 1 va fi selectat din rândul personalului Direcției generale de asistență socială și protecția copilului Vaslui prin redistribuire.

Art.3. – Consiliul Județean Vaslui se obligă să asigure, prin intermediul Direcției Generale de Asistență Socială și Protecția Copilului Vaslui, sustenabilitatea Serviciului „Echipa mobilă Vaslui” pentru cel puțin 5 ani, începând cu data de 30.04.2011.

Art.4. – Anexele nr. 1 și nr. 2 fac parte integrantă din prezenta hotărâre.

Art.5. – Cu ducerea la îndeplinire a prevederilor prezentei hotărâri se însărcinează Direcția Generală de Asistență Socială și Protecția Copilului Vaslui.

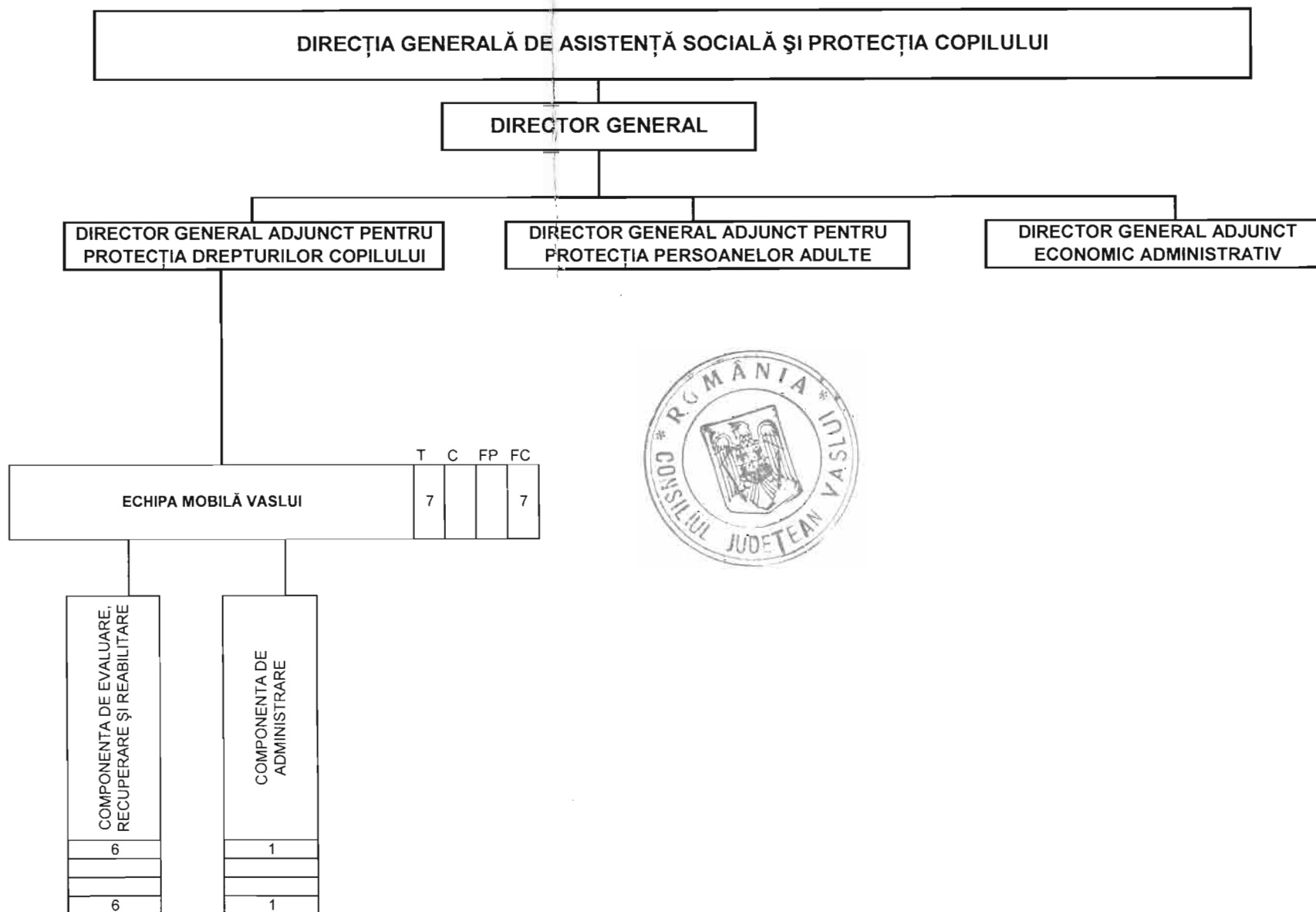
Vaslui, 18 februarie 2011

**PREȘEDINTE,
VASILE MIHALACHI**



Contrasemnează:
Secretarul județului Vaslui,
Gheorghe Stoica

A handwritten signature in black ink, corresponding to the name Gheorghe Stoica mentioned in the text above.



ROMÂNIA
JUDEȚUL VASLUI
CONSILIUL JUDEȚEAN

Anexa nr.2
la Hotărârea nr. 35/2011

STAT DE FUNCȚII AL SERVICIULUI ECHIPA MOBILĂ VASLUI

NR. CRT.	DENUMIREA FUNCȚIEI		NIVEL STUDII	GRAD PROFESIONAL	NUMĂR POSTURI
	EXECUȚIE	CONDUCERE			
1	KINETOTERAPEUT		S		1
2	PSIHOLOG		S		1
3	LOGOPED		S		1
4	ASISTENT SOCIAL		S		1
5	PEDAGOG DE RECUPERARE		PL		1
6	ERGOTERAPEUT		M/PL		1
7	ȘOFER		M/G		1

