

ROMÂNIA
JUDEȚUL VASLUI
CONSILIUL JUDEȚEAN

HOTĂRÂREA Nr. 55 /2011

privind modificarea și completarea organigramei și statului de funcții ale
Spitalului județean de Urgență Vaslui

având în vedere Expunerea de motive a Președintelui Consiliului județean Vaslui privind propunerea de modificare a statului de funcții al Spitalului județean de Urgență Vaslui; având în vedere prevederile:

- Ordonanței de urgență a Guvernului nr.162/2008 privind transferul ansamblului de atribuții și competențe exercitate de Ministerul Sănătății Publice către autoritățile administrației publice locale, cu modificările și completările ulterioare;
- Hotărârii Guvernului nr.56/2009 pentru aprobarea Normelor metodologice de aplicare a Ordonanței de urgență a Guvernului nr. 162/2008;

având în vedere avizele Ministerului Sănătății nr. XI/A/70004/CAS/19.01.2011 și nr. XI/A/10198/CAS/2737/15.03.2011;

în temeiul dispozițiilor art. 91 alin.(2) lit.”c” și ale art. 97, alin. (1) din Legea nr. 215/2001 privind administrația publică locală, republicată, cu modificările și completările ulterioare;

Consiliul județean Vaslui,

H O T Ă R Ă Ș T E:

Art.1. – Se aprobă transformarea Compartimentului de prevenire și control al infecțiilor nosocomiale din cadrul structurii organizatorice a Spitalului județean de Urgență Vaslui în Serviciul de supraveghere și control al infecțiilor nosocomiale.

Art.2. – Se aprobă completarea organigramei și statului de funcții ale Spitalului județean de Urgență Vaslui cu un număr total de 9 posturi de medic rezident specialitatea medicină de familie, din care:

- a) 7 posturi medic rezident an II
- b) 2 posturi medic rezident an III.

Art.3. – Organigrama și statul de funcții al Spitalului județean de Urgență Vaslui prevăzute în anexele nr. 1 și nr. 2 la Hotărârea Consiliului județean Vaslui nr.140/2010, cu modificările ulterioare, se înlocuiesc cu anexele nr. 1 și nr.2 care fac parte integrantă din prezenta hotărâre.


Art.4. – Cu aducerea la îndeplinire a prezentei se însărcinează Spitalul județean de Urgență Vaslui.

Vaslui, 29 martie 2011

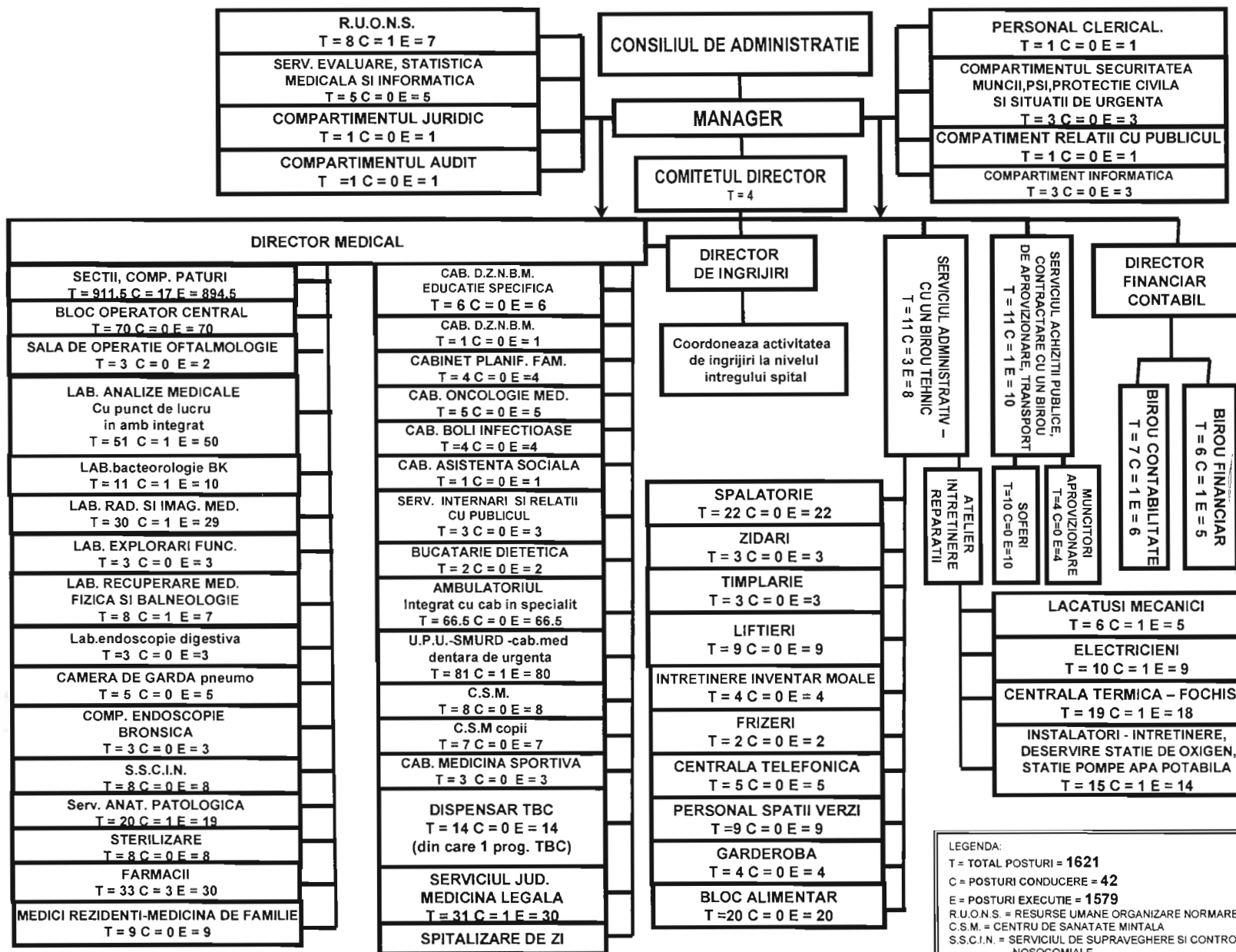
PREȘEDINTE,
Vasile Mihalachi



Contrasemnează:
Secretarul județului Vaslui,
Gheorghe Stoica



ORGANIGRAMA SPITALULUI JUDETEAN DE URGENTA VASLUI



LEGENDA:
 T = TOTAL POSTURI = 1621
 C = POSTURI CONDUCERE = 42
 E = POSTURI EXECUTIE = 1579
 R.U.O.N.S. = RESURSE UMANE ORGANIZARE NORMARE SALARIZARE
 C.S.M. = CENTRU DE SANATATE MINTALA
 S.S.C.I.N. = SERVICIUL DE SUPRAVEGHERE SI CONTROL AL INFECTIILOR NOSOCOMIALE
 D.Z.N.B.M. = DIABET ZAHARAT NUTRITIE BOLI METABOLICE
 U.P.U. - SMURD = UNITATE PRIMIRE URGENTA - SERVICIUL MOBIL DE URGENTA REANIMARE DESCARCERARE

CONSILIUL JUDETEAN VASLUI

Anexa nr. 2
la Hotararea nr. 55 din 29.03.2011

STAT DE FUNCTII pentru Spitalul judetean de Urgenta Vaslui

Nr. crt.	COMPARTIMENT/FUNCTIE	Nivel studii	Nr. Posturi
I. COMITET DIRECTOR			4
1	MANAGER, GR.II	S	1
2	DIRECTOR MEDICAL, GR.II	S	1
3	DIRECTOR FINANCIAR CONTABIL, GR.II	S	1
4	DIRECTOR DE INGRIJIRI, GR.II	PL	1
II. SECTIA CHIRURGIE GENERALA - 72 paturi din care: compartiment neurochirurgie - 5 paturi			68
5	MEDIC SEF SECTIE, GR.II	S	1
6-9	MEDIC PRIMAR	S	4
10-15	MEDIC SPECIALIST	S	6
16	ASISTENT MEDICAL PR SEF	PL	1
17-31	ASISTENT MEDICAL PR	PL	15
32-38	ASISTENT MEDICAL	PL	7
39-43	ASISTENT MEDICAL DEB.	PL	5
44	REGISTRATOR MEDICAL PR	M	1
45	SORA MEDICALA PR	M	1
46-57	INFIRMIERA	G	12
58-68	INGRIJITOARE	G	11
69-72	BRANCARDIER	G	4
III. SECTIA CHIRURGIE SI ORTOPEDIE INFANTILA - 27 paturi			25
73	MEDIC SEF SECTIE, GR.I	S	1
74-75	MEDIC SPECIALIST	S	2
76	MEDIC REZIDENT AN II		1
77	MEDIC REZIDENT AN I	S	1
78	ASISTENT MEDICAL PR SEF	PL	1
79-86	ASISTENT MEDICAL PR	PL	8
87	ASISTENT MEDICAL	PL	1
88-89	ASISTENT MEDICAL DEB.	PL	2
90-92	INFIRMIERA	G	3
93	INFIRMIERA DEB.	G	1
94-95	INGRIJITOARE	G	2
96-97	BRANCARDIER	G	2
IV. SECTIA ORTOPEDIE SI TRAUMATOLOGIE - 25 paturi			26
98	MEDIC SEF SECTIE, GR.I	S	1
99	MEDIC PRIMAR	S	1
100-101	MEDIC SPECIALIST	S	2
102	MEDIC REZIDENT AN V	S	1

103	ASISTENT MEDICAL PR SEF	PL	1
104-109	ASISTENT MEDICAL PR	PL	6
110	ASISTENT MEDICAL	PL	1
111-112	ASISTENT MEDICAL DEB.	PL	2
113-116	INFIRMIERA	G	4
117-119	INGRIJITOARE	G	3
120-123	BRANCARDIER	G	4
V. SECTIA OBSTETRICA GINECOLOGIE - 64 paturi			78
124	MEDIC SEF SECTIE, GR.II	S	1
125-129	MEDIC PRIMAR	S	5
130-133	MEDIC SPECIALIST	S	4
134	ASISTENT SOCIAL	S	1
135	ASISTENT MEDICAL PR SEF	PL	1
136-154	ASISTENT MEDICAL PR	PL	19
155-162	ASISTENT MEDICAL	PL	8
163-168	ASISTENT MEDICAL DEB.		6
169	REGISTRATOR MEDICAL PR	M	1
170	SORA MEDICALA PR	M	1
171-181	INFIRMIERA	G	11
182-197	INGRIJITOARE	G	16
198-201	BRANCARDIER	G	4
VI. SECTIA OFTALMOLOGIE - 25 paturi			25
202	MEDIC SEF SECTIE, GR.I	S	1
203-204	MEDIC PRIMAR	S	2
205-206	MEDIC SPECIALIST	S	2
207	ASISTENT MEDICAL PR SEF	PL	1
208-211	ASISTENT MEDICAL PR	PL	4
212-213	ASISTENT MEDICAL	PL	2
214-216	ASISTENT MEDICAL DEB.	PL	3
217-220	INFIRMIERA	G	4
221-226	INGRIJITOARE	G	6
VII. SECTIA O.R.L. - 25 paturi din care comp.chirurgie orala si maxilo-faciala - 5 paturi			24
227	MEDIC SEF SECTIE, GR.I	S	1
228-229	MEDIC PRIMAR	S	2
230-231	MEDIC SPECIALIST	S	2
232	ASISTENT MEDICAL PR SEF	PL	1
233-236	ASISTENT MEDICAL PR	PL	4
237-238	ASISTENT MEDICAL	PL	2
239-241	ASISTENT MEDICAL DEB.	PL	3
242-243	INFIRMIERA	G	2
244-245	INFIRMIERA DEB.	G	2
246-250	INGRIJITOARE	G	5
VIII. SECTIA NEONATOLOGIE - 45 paturi din care comp.prematuri - 10 paturi si comp.terapie intensiva - 8 paturi			80
251	MEDIC SEF SECTIE, GR.II	S	1
252-256	MEDIC SPECIALIST	S	5
257-259	MEDIC REZIDENT AN II	S	3

260	ASISTENT MEDICAL PR SEF	PL	1
261-276	ASISTENT MEDICAL PR	PL	16
277-286	ASISTENT MEDICAL	PL	10
287-308	ASISTENT MEDICAL DEB.	PL	22
309-310	SORA MEDICALA PR	M	2
311-322	INFIRMIERA	G	12
323-330	INGRIJITOARE	G	8
IX. SECTIA A.T.I.- 20 paturi			72
331	MEDIC SEF SECTIE, GR.I	S	1
332-334	MEDIC PRIMAR	S	3
335-341	MEDIC SPECIALIST	S	7
342-343	MEDIC REZIDENT AN II	S	2
344	MEDIC REZIDENT AN III	S	1
345	ASISTENT MEDICAL PR SEF	PL	1
346-362	ASISTENT MEDICAL PR	PL	17
363-369	ASISTENT MEDICAL	PL	7
370-377	ASISTENT MEDICAL DEB.	PL	8
378	REGISTRATOR MEDICAL DEB.	M	1
379-382	INFIRMIERA	G	4
383-393	INFIRMIERA DEB.	G	11
394-397	INGRIJITOARE	G	4
398-401	BRANCARDIER	G	4
402	SECRETAR	M	1
X. SECTIA MEDICINA INTERNA CRONICI - 50 paturi			42
403	MEDIC SEF SECTIE, GR.II	S	1
404	MEDIC PRIMAR	S	1
405	KINETOTERAPEUT	S	1
406	ASISTENT MEDICAL PR SEF	PL	1
407-414	ASISTENT MEDICAL PR	PL	8
415-417	ASISTENT MEDICAL	PL	3
418	REGISTRATOR MEDICAL	M	1
419-428	INFIRMIERA	G	10
429-435	INFIRMIERA DEB.	G	7
436-441	INGRIJITOARE	G	6
442-444	BRANCARDIER	G	3
XI. SECTIA NEUROLOGIE - 50 paturi			67
445	MEDIC SEF SECTIE, GR.II	S	1
446-448	MEDIC PRIMAR	S	3
449-451	MEDIC SPECIALIST	S	3
452	KINETOTERAPEUT	S	1
453	ASISTENT MEDICAL PR SEF	PL	1
454-465	ASISTENT MEDICAL PR	PL	12
466-470	ASISTENT MEDICAL	PL	5
471-479	ASISTENT MEDICAL DEB.	PL	9
480-492	INFIRMIERA	G	13
493-504	INFIRMIERA DEB.	G	12
505-508	INGRIJITOARE	G	4
509-511	BRANCARDIER	G	3

XII. SECTIA MEDICINA INTERNA - 74 paturi din care comp.gastro- enterologie - 5 paturi			54
512	MEDIC SEF SECTIE, GR.II	S	1
513-517	MEDIC PRIMAR	S	5
518-520	MEDIC SPECIALIST	S	3
521	ASISTENT MEDICAL PR SEF	PL	1
522-538	ASISTENT MEDICAL PR	PL	17
539-541	ASISTENT MEDICAL	PL	3
542	ASISTENT MEDICAL DEB.	PL	1
543	REGISTRATOR MEDICAL	M	1
544	SORA MEDICALA PR	M	1
545-554	INFIRMIERA	G	10
555	INFIRMIERA DEB.	G	1
556-564	INGRIJITOARE	G	10
XIII. COMP.DIABET ZAHARAT,NUTRITIE SI BOLI METABOLICE - 10 paturi			11
566	MEDIC SPECIALIST	S	1
567-571	ASISTENT MEDICAL	PL	5
572-574	INFIRMIERA	G	3
575-576	INGRIJITOARE	G	2
XIV. SECTIA BOLI INFECTIOASE- 55 paturi din care comp.HIV SIDA - 5 paturi si comp.copii - 10 paturi			46
577	MEDIC SEF SECTIE, GR.II	S	1
578-581	MEDIC PRIMAR	S	4
582	ASISTENT MEDICAL PR SEF	PL	1
583-594	ASISTENT MEDICAL PR	PL	12
595-599	ASISTENT MEDICAL	PL	5
600-603	ASISTENT MEDICAL DEB.	PL	4
604	REGISTRATOR MEDICAL PR	M	1
605	REGISTRATOR MEDICAL	M	1
606-613	INFIRMIERA	G	8
614-622	INGRIJITOARE	G	9
XV. SECTIA PSIHIATRIE - 80 paturi			68
623	MEDIC SEF SECTIE, GR.II	S	1
624	MEDIC PRIMAR	S	1
625-628	MEDIC SPECIALIST	S	4
629	MEDIC REZIDENT AN III	S	1
630	MEDIC REZIDENT AN II	S	1
631	PSIHOLOG PR	S	1
632	ASISTENT MEDICAL PR SEF	PL	1
633-649	ASISTENT MEDICAL PR	PL	17
650	ASISTENT SOCIAL PR.	PL	1
651-656	ASISTENT MEDICAL	PL	6
657	INSTRUCTOR ERGOTERAPEUT DEB	M	1
658-659	REGISTRATOR MEDICAL	M	2
660-671	INFIRMIERA	G	12
672-680	INGRIJITOARE	G	9
681-684	BRANCARDIER	G	4
685-690	MUNCITOR NECALIFICAT	G	6

XVI. SECTIA PNEUMOLOGIE I - 70 paturi din care: comp. TBC - 50 paturi			53
691	MEDIC SEF SECTIE, GR.II	S	1
692-693	MEDIC PRIMAR	S	2
694-697	MEDIC SPECIALIST	S	4
698	ASISTENT MEDICAL PR SEF	PL	1
699-712	ASISTENT MEDICAL PR	PL	14
713-718	ASISTENT MEDICAL	PL	6
719-720	ASISTENT MEDICAL DEB.	PL	2
721-729	INFIRMIERA	G	9
730	INFIRMIERA DEB.	G	1
731-742	INGRIJITOARE	G	12
743	BRANCARDIER	G	1
XVII. SECTIA PNEUMOLOGIE II - 70 I din care: comp.TBC adulti - 45 paturi si comp.TBC copii - 5 paturi			50
744	MEDIC SEF SECTIE, GR.II	S	1
745-746	MEDIC PRIMAR	S	2
747-750	MEDIC SPECIALIST	S	4
751-761	ASISTENT MEDICAL PR	PL	11
762-767	ASISTENT MEDICAL	PL	6
768-771	ASISTENT MEDICAL DEB.	PL	4
772-779	INFIRMIERA	G	8
780-781	INFIRMIERA DEB.	G	2
782-793	INGRIJITOARE	G	12
XVIII. SECTIA PEDIATRIE - 59 paturi			58
794	MEDIC SEF SECTIE, GR.II	S	1
795-796	MEDIC PRIMAR	S	2
797-800	MEDIC SPECIALIST	S	4
801	MEDIC REZIDENT AN V	S	1
802	ASISTENT MEDICAL PR SEF	PL	1
803-820	ASISTENT MEDICAL PR	PL	18
821-827	ASISTENT MEDICAL	PL	7
828-829	SORA MEDICALA PR	M	2
830	ASISTENT SOCIAL	S	1
831-841	INFIRMIERA	G	11
842-851	INGRIJITOARE	G	10
XIX. SECTIA CARDIOLOGIE - 31 paturi			28
852	MEDIC SEF SECTIE, GR.I	S	1
853-855	MEDIC SPECIALIST	S	3
856	MEDIC REZIDENT AN II	S	1
857	ASISTENT MEDICAL PR SEF	PL	1
858-864	ASISTENT MEDICAL PR	PL	7
865-866	ASISTENT MEDICAL	PL	2
867-869	ASISTENT MEDICAL DEB.	PL	3
870-874	INFIRMIERA	G	5
875-879	INGRIJITOARE	G	5

XX. COMPARTIMENTUL DERMATOVENEROLOGIE - 20 paturi			16
880-882	MEDIC PRIMAR	S	3
883	MEDIC REZIDENT AN II	S	1
884-886	ASISTENT MEDICAL PR	PL	3
887-889	ASISTENT MEDICAL	PL	3
890-892	INFIRMIERA	G	3
893-895	INGRIJITOARE	G	3
XXI. COMPARTIMENTUL ONCOLOGIE MEDICALA - 20 paturi din care comp.hematologie - 5 paturi			20,5
896-897	MEDIC PRIMAR	S	1,5
898	MEDICI REZIDENTI AN II	S	1
899-904	ASISTENT MEDICAL PR	PL	6
905	ASISTENT MEDICAL	PL	1
906-908	INFIRMIERA	G	3
909-915	INGRIJITOARE	G	7
916	BRANCARDIER	G	1
XXII. BLOC OPERATOR CENTRAL			70
917	ASISTENT MEDICAL PR SEF	PL	1
918-943	ASISTENT MEDICAL PR	PL	26
944-946	ASISTENT MEDICAL	PL	3
947	SORA MEDICALA PR	M	1
948-956	INFIRMIERA	G	9
957-968	INFIRMIERA DEB.	G	12
969-976	INGRIJITOARE	G	8
977-986	BRANCARDIER	G	10
XXIII. SALA OPERATII OFTALMOLOGIE			3
987-988	ASISTENT MEDICAL PR	PL	2
989	INFIRMIERA DEB.	G	1
XXIV. LABORATOR ANALIZE MEDICALE CU PUNCT DE LUCRU IN AMBULATORIUL INTEGRAT			51
990	MEDIC SEF LABORATOR, GR.II	S	1
991	MEDIC PRIMAR	S	1
992	MEDIC SPECIALIST	S	1
993	MEDIC REZIDENT AN II	S	1
994-995	MEDIC REZIDENT AN III	S	2
996-997	BIOLOG PR	S	2
998	BIOLOG DEB.	S	1
999-1004	CHIMIST PR	S	6
1005-1008	CHIMIST	S	4
1009-1010	CHIMIST DEB.	S	2
1011	ASISTENT MEDICAL PR SEF	PL	1
1012	ASISTENT MEDICAL PR	M	1
1013-1028	ASISTENT MEDICAL PR	PL	16
1029-1030	ASISTENT MEDICAL	PL	2
1031-1034	ASISTENT MEDICAL DEB.	PL	4
1035	REGISTRATOR MEDICAL PR	M	1
1036	SORA MEDICALA PR	M	1
1037-1040	INGRIJITOARE	G	4

XXV. LABORATOR BACTERIOLOGIE BK			11
1041	MEDIC SEF LABORATOR, GR.I	S	1
1042	MEDIC SPECIALIST	S	1
1043	BIOLOG PR	S	1
1044	CHIMIST PR	S	1
1045	CHIMIST SPECIALIST	S	1
1046-1050	ASISTENT MEDICAL PR	PL	5
1051	INGRIJITOARE	G	1
XXVI. LABORATOR RADIOLOGIE SI IMAGISTICA MEDICALA			30
1052	MEDIC SEF LABORATOR, GR.II	S	1
1053-1054	MEDIC SPECIALIST	S	2
1055	MEDIC REZIDENT AN II	S	1
1056-1057	MEDIC REZIDENT AN III	S	2
1058	FIZICIAN	S	1
1059	ASISTENT MEDICAL PR SEF	PL	1
1060-1069	ASISTENT MEDICAL PR	PL	10
1070-1075	ASISTENT MEDICAL	PL	6
1076	REGISTRATOR MEDICAL	G	1
1077-1081	INGRIJITOARE	G	5
XXVII. LABORATOR EXPLORARI FUNCTIONALE			3
1082	MEDIC SPECIALIST	S	1
1083-1084	ASISTENT MEDICAL PR	PL	2
XXVIII. LABORATOR RECUPERARE, MEDICINA FIZICA SI BALNEOLOGIE			8
1085	MEDIC SEF LABORATOR, GR.I	S	1
1086	MEDIC SPECIALIST	S	1
1087	PROFESOR CFM	S	1
1088-1090	ASISTENT MEDICAL PR	PL	3
1091	ASISTENT MEDICAL	PL	1
1092	INGRIJITOARE	G	1
XXIX. LABORATOR ENDOSCOPIE DIGESTIVA			3
1093-1094	ASISTENT MEDICAL PR	PL	2
1095	INGRIJITOARE	G	1
XXX. CAMERA DE GARDA PNEUMOLOGIE			5
1096	ASISTENT MEDICAL PR	PL	1
1097-1098	ASISTENT MEDICAL	PL	2
1099-1100	INGRIJITOARE	G	2
XXXI. COMPARTAMENT ENDOSCOPIE BRONSICA			3
1101-1102	ASISTENT MEDICAL PR	PL	2
1103	INGRIJITOARE	G	1
XXXII. SERVICIUL DE SUPRAVEGHERE SI CONTROL AL INFECTIILOR NOSOCOMIALE			8
1104	MEDIC PRIMAR	S	1
1105-1106	MEDIC SPECIALIST	S	2
1107-1109	ASISTENT MEDICAL PR	PL	3
1110-1111	AGENT DDD	G	2

XXXIII. SERVICIUL DE ANATOMIE PATOLOGICA cu comp. citologie, comp. histopatologie, comp. prosectura)			20
1112	MEDIC SEF SERVICIU, GR.II	S	1
1113	MEDIC PRIMAR	S	1
1114-1115	MEDIC SPECIALIST	S	2
1116-1119	ASISTENT MEDICAL PR	PL	4
1120-1123	ASISTENT MEDICAL	PL	4
1124-1127	ASISTENT MEDICAL DEB.	PL	4
1128-1129	INGRIJITOARE	G	2
1130-1131	AUTOPSIER PRINCIPAL	M	2
XXXIV. STERILIZARE			8
1132	ASISTENT MEDICAL PR SEF	PL	1
1133-1137	ASISTENT MEDICAL PR	PL	5
1138-1139	INGRIJITOARE	G	2
XXXV. FARMACII CU CIRCUIT INCHIS			
	FARMACIA NR. 1		18
1140	FARMACIST SEF SECTIE, GR.II	S	1
1141	FARMACIST REZIDENT AN II	S	1
1142-1149	ASISTENT MEDICAL PR	PL	8
1150-1151	ASISTENT MEDICAL	PL	2
1152-1153	ASISTENT MEDICAL DEB.	PL	2
1154-1156	INGRIJITOARE	G	3
1157	OPERATOR CONTROLOR DATE TR. .III	M	1
	FARMACIA NR. 2		8
1158	FARMACIST SEF SECTIE, GR.I	S	1
1159	FARMACIST SPECIALIST	S	1
1160-1163	ASISTENT MEDICAL PR	PL	4
1164-1165	INGRIJITOARE	G	2
	FARMACIA NR. 3		7
1166	FARMACIST SEF SECTIE, GR.I	S	1
1167	FARMACIST REZIDENT AN II	S	1
1168-1171	ASISTENT MEDICAL PR	PL	4
1172	INGRIJITOARE	G	1
XXXVI. CABINET DIABET ZAHARAT, NUTRITIE SI BOLI METABOLICE - EDUCATIE SPECIFICA			6
1173	MEDIC PRIMAR	S	1
1174	MEDIC SPECIALIST	S	1
1175-1176	ASISTENT MEDICAL PR	PL	2
1177	ASISTENT MEDICAL	PL	1
1178	INGRIJITOARE	G	1
XXXVII. CABINET DIABET ZAHARAT, NUTRITIE SI BOLI METABOLICE			1
1179	MEDIC REZIDENT AN I	S	1
XXXVIII. CABINET PLANIFICARE FAMILIALA			4
1180	MEDIC PRIMAR	S	1
1181	MEDIC SPECIALIST	S	1
1182-1183	ASISTENT MEDICAL PR	PL	2

XXXIX. CABINET ONCOLOGIE MEDICALA			5
1184	MEDIC PRIMAR	S	1
1185	MEDIC SPECIALIST	S	1
1186	ASISTENT MEDICAL PR	PL	1
1187	ASISTENT MEDICAL	PL	1
1188	REGISTRATOR MEDICAL	M	1
XL. CABINET BOLI INFECTIOASE			4
1189-1190	MEDIC SPECIALIST	S	2
1191	ASISTENT MEDICAL PR	PL	1
1192	ASISTENT MEDICAL	PL	1
XLI. CABINET ASISTENTA SOCIALA			1
1193	ASISTENTA SOCIALA	S	1
XLII. SERVICIUL EVALUARE, STATISTICA MEDICALA SI INFORMATICA			5
1194	BIOINGINER MEDICAL	S	1
1195-1196	ASISTENT MEDICAL PR	PL	2
1197	ANALIST PROGRAMATOR I	S	1
1198	STATISTICIAN PR	M	1
XLIII. SERVICIUL DE INTERNARI SI RELATII CU PUBLICUL			3
1199-1201	REGISTRATOR MEDICAL PR	M	3
XLIV. BUCATARIE DIETETICA			2
1202	ASISTENT MEDICAL PR	PL	1
1203	SORA MEDICALA PR	M	1
XLV. SPALATORIE			22
1204-1205	SPALATOREASA CU GESTIUNE	G	2
1206-1225	SPALATOREASA	G	20
XLVI. COMPARTIMENT RELATII CU PUBLICUL			1
1226	REFERENT TR. II	M	1
XLVII. COMPARTIMENTUL SECURITATEA MUNCII, PSI, PROTECTIE CIVILA SI SITUATII DE URGENTA			3
1227	INGINER IA SPECIALIST	S	1
1228-1229	MUNCITOR TR.I.	PR	2
XLVIII. SERVICIUL R.U.O.N.S.			8
1230	SEF SERV, GR.II	S	1
1231	OPERATOR CONTROLOR DATE TR.II	M	1
1232-1236	REFERENT TR.IA	M	5
1237	REFERENT TR. II	M	1
XLIX. SERVICIUL ADMINISTRATIV CU UN BIROU TEHNIC			11
1238	SEF SERV, GR.II	S	1
1239	SEF BIROU, GR.II	S	1
1240	SEF ATELIER INTRETINERE SI REPARATII, GR.II	SSD	1
1241	BIOINGINER MEDICAL	S	1
1242	TEHNICIAN PR.SANITAR	PL	1
1243	DACTILOGRAF TR. I	M	1
1244-1246	FUNCTIONAR	M	3
1247	SECRETAR DACTILOGRAF TR. I.	M	1
1248	ARHIVAR	M	1

L. SERVICIUL ACHIZITII PUBLICE, CONTRACTARE CU UN BIROU APROVIZIONARE TRANSPORT			11
1249	SEF SERVICIU GR.I	S	1
1250	ECONOMIST GR I	S	1
1251	REFERENT DE SPECIALITATE GR.III	S	1
1252	INGINER GR.II	S	1
1253-1254	SEF DEPOZIT GR.I.	M	2
1255	MERCEOLOG TR. IA	M	1
1256-1257	REFERENT TR. IA	M	2
1258	REFERENT TR I.	M	1
1259	MAGAZINER	M	1
LI. BIROU CONTABILITATE			7
1260	SEF BIROU GR.II	S	1
1261	ECONOMIST GR. IA	S	1
1262-1263	ECONOMIST GR I	S	2
1264	ECONOMIST GR II	S	1
1265	CONTABIL TR.IA	M	1
1266	CONTABIL TR.II	M	1
LII. BIROU FINANCIAR			6
1267	SEF BIROU GR.II	S	1
1268	ECONOMIST GR I	S	1
1269-1271	CONTABIL TR. IA	M	3
1272	CASIER	M	1
LIII. PERSONAL CLERICAL			1
1273	PREOT GR. II	S	1
LIV. COMPARTIMENT AUDIT			1
1274	AUDITOR Gr. I	S	1
LV. COMPARTIMENTUL INFORMATICA			3
1275	INFORMATICIAN GR. III	SSD	1
1276	OPERATOR CONTROLOR DATE TR.II	M	1
1277	OPERATOR CONTROLOR DATE TR.III	M	1
LVI. COMPARTIMENTUL JURIDIC			1
1278	CONSILIER JURIDIC GR.IA	S	1
LVII. MUNCITORI			
	ZIDARI		3
1279-1281	MUNCITOR TR.IV	PR	3
	TIMPLARI		3
1282	MUNCITOR TR.III.	PR	1
1283-1284	MUNCITOR TR.IV	PR	2
	LACATUSI MECANICI		6
1285	MUNCITOR TR.I.	PR	1
1286	SEF ECHIPA	M	1
1287	MUNCITOR TR.III.	M	1
1288	MUNCITOR TR. IV	M	1
1289-1290	MUNCITOR TR. IV	PR	2

	ELECTRICIENI - INTRETINERE, DESERVIRE GRUP ELECTROGEN		10
1291	SEF ECHIPA	M	1
1292	MUNCITOR TR.II	M	1
1293-1294	MUNCITOR TR.III.	M	2
1295-1296	MUNCITOR TR.III.	PR	2
1297-1300	MUNCITOR TR. IV	PR	4
	DESERVIRE CENTRALA TERMICA I		10
1301	SEF ECHIPA	PR	1
1302	MUNCITOR TR.II	G	1
1303	MUNCITOR TR.III.	PR	1
1304	MUNCITOR TR.IV	M	1
1305-1310	MUNCITOR TR.IV	PR	6
	DESERVIRE CENTRALA TERMICA II		9
1311	MUNCITOR TR.II	M	1
1312	MUNCITOR TR.II	PR	1
1313	MUNCITOR TR. IV	G	1
1314-1319	MUNCITOR TR. IV	PR	6
	INSTALATORI - INTRETINERE, DESERVIRE STATIE DE OXIGEN, STATIE POMPE APA POTABILA		15
1320	SEF ECHIPA	PR	1
1321-1327	MUNCITOR TR.II	PR	7
1328-1329	MUNCITOR TR.II	M	2
1330-1334	MUNCITOR TR.III.	PR	5
	DESERVIRE LIFTURI		9
1335	MUNCITOR TR. IV	G	1
1336-1337	MUNCITOR TR. IV	M	2
1338-1343	MUNCITOR TR. IV	PR	6
	INTRETINERE INVENTAR MOALE		4
1344-1347	MUNCITOR TR.II	PR	4
	FRIZERIE		2
1348-1349	MUNCITOR TR. IV	PR	2
	CENTRALA TELEFONICA		5
1350-1354	MUNCITOR TR.III.	PR	5
	INTRETINERE SPATII VERZI-DESERVIRE CREMATORIU		9
1355	MUNCITOR TR. IV	PR	1
1356-1363	MUNCITOR NECALIFICAT TR.I	G	8
	ACTIVITATE CONDUCERE AUTO		10
1364	MUNCITOR TR.II	PR	1
1365-1373	SOFER TR. II	PR	9
	GARDEROBA		4
1374-1376	GARDEROBIERA	M	3
1377	GARDEROBIERA	PR	1

	BLOCURI ALIMENTARE - BUCATARI		9
1378-1380	MUNCITOR TR.II	PR	3
1381-1386	MUNCITOR TR.IV	PR	6
	MUNCITORI NECALIFICATI BUCATARIE		11
1387-1397	MUNCITOR NECALIFICAT TR.I	G	11
	MUNCITORI APROVIZIONARE		4
1398-1401	MUNCITOR TR. IV	M	4
LVIII. AMBULATORIU INTEGRATCU CABINETE IN SPECIALITATE			
	CABINET MEDICINA INTERNA		2
1402-1403	ASISTENT MEDICAL PR	PL	2
	CABINET CARDIOLOGIE		2
1404-1405	ASISTENT MEDICAL DEB.	PL	2
	CABINET CARDIOLOGIE PEDIATRICA		4
1406	MEDIC SPECIALIST	S	1
1407	MEDIC REZIDENT AN I		1
1408-1409	ASISTENT MEDICAL DEB.	PL	2
	SALA TRATAMENT		1
1410	ASISTENT MEDICAL	PL	1
	CABINET O.R.L.		2
1411	ASISTENT MEDICAL PR	PL	1
1412	ASISTENT MEDICAL	PL	1
	CABINET AUDIOLOGIE		2
1413-1414	ASISTENT MEDICAL	PL	2
	CABINET MEDICINA MUNCII		4,5
1415-1416	MEDIC SPECIALIST	S	2
1417-1419	ASISTENT MEDICAL PR	PL	2,5
	CABINET OFTALMOLOGIE		2
1420-1421	ASISTENT MEDICAL	PL	2
	CABINET ENDOCRINOLOGIE		4
1422-1423	MEDIC PRIMAR	S	2
1424-1425	ASISTENT MEDICAL DEB.	PL	2
	CABINET OBSTETRICA GINECOLOGIE		2
1426-1427	ASISTENT MEDICAL PR	PL	2
	CABINET NEUROLOGIE		2
1428-1429	ASISTENT MEDICAL PR	PL	2
	CABINET ORTOPEDIE SI TRAUMATOLOGIE		2
1430-1431	ASISTENT MEDICAL PR	PL	2
	CABINET DERMATOVENEROLOGIE		2
1432	ASISTENT MEDICAL PR	PL	1
1433	ASISTENT MEDICAL	PL	1
	CABINET UROLOGIE		3
1434	MEDIC SPECIALIST	S	1
1435-1436	ASISTENT MEDICAL PR	PL	2
	CABINET CHIRURGIE PEDIATRICA		2
1437-1438	ASISTENT MEDICAL PR	PL	2
	CABINET CHIRURGIE GENERALA		2
1439-1440	ASISTENT MEDICAL PR	PL	2

	CABINET PEDIATRIE		3
1441-1442	ASISTENT MEDICAL PR	PL	2
1443	SORA MEDICALA PR	M	1
	CABINET REUMATOLOGIE		2
1444	MEDIC SPECIALIST	S	1
1445	ASISTENT MEDICAL	PL	1
	CABINET PNEUMOLOGIE		2
1446	ASISTENT MEDICAL PR	PL	1
1447	ASISTENT MEDICAL	PL	1
	CABINET RECUPERARE, MEDICINA FIZICA SI BALNEOLOGIE		2
1448-1449	ASISTENT MEDICAL	PL	2
	PUNCT DE LUCRU AL LABORATORULUI DE ANALIZE MEDICALE AL SPITALULUI		2
1450-1451	ASISTENT MEDICAL PR	PL	2
	LABORATOR RECUPERARE, MEDICINA FIZICA SI BALNEOLOGIE		4
1452-1454	ASISTENT MEDICAL PR	PL	3
1455	TEHNICIAN APARATURA MED	PL	1
	LABORATOR DE EXPLORARI FUNCTIONALE		2
1456-1457	ASISTENT MEDICAL PR	PL	2
	STERILIZARE		2
1458-1459	ASISTENT MEDICAL	PL	2
	COMPARTIMENT STATISTICA MEDICALA		2
1460-1461	STATISTICIAN PR	M	2
	FISIERE		2
1462-1463	REGISTRATOR MEDICAL PR	M	2
	PERSONAL CURATENIE		5
1464-1468	INGRIJITOARE	G	5
LIX. UNITATE PRIMIRE URGENTE - SMURD cu Cabinet Medicina Dentara de Urgenta			81
1469	MEDIC SEF SECTIE, GR.II	S	1
1470	MEDIC PRIMAR	S	1
1471-1479	MEDIC SPECIALIST	S	9
1480	MEDIC REZIDENT AN I	S	1
1481-1483	MEDIC REZIDENT AN III	S	3
1484	MEDIC REZIDENT AN V	S	1
1485	ASISTENTA SOCIALA	S	1
1486	ASISTENT MEDICAL PR SEF	PL	1
1487-1504	ASISTENT MEDICAL PR	PL	18
1505-1511	ASISTENT MEDICAL	PL	7
1512-1513	ASISTENT MEDICAL DEB.	PL	2
1514	SORA MEDICALA PR	M	1
1515-1517	REGISTRATOR MEDICAL	M	3
1518-1529	INFIRMIERA	G	12
1530-1536	INGRIJITOARE	G	7
1537-1548	BRANCARDIER	G	12
1549	SECRETAR DACTILOGRAF TR. II	M	1

LX. CENTRUL DE SANATATE MINTALA			8
1550-1551	MEDIC SPECIALIST	S	2
1552	PSIHOLOG PRACTICANT	S	1
1553	SOCIOLOG	S	1
1554	ASISTENT MEDICAL PR	PL	1
1555-1556	ASISTENT MEDICAL	PL	2
1557	REGISTRATOR MEDICAL	M	1
LXI. CENTRUL DE SANATATE MINTALA - COPII			7
1558	MEDIC PRIMAR	S	1
1559	MEDIC SPECIALIST	S	1
1560	LOGOPED	S	1
1561	PSIHOLOG PR	S	1
1562	ASISTENT MEDICAL PR	PL	1
1563-1564	ASISTENT MEDICAL	PL	2
LXII. CABINET MEDICINA SPORTIVA			3
1565	MEDIC SPECIALIST	S	1
1566	PROFESOR PR	SSD	1
1567	ASISTENT MEDICAL PR	PL	1
LXIII. DISPENSAR T.B.C. cu radiologie, cab. consultatii, cab. asistente teren, registratura si fisier			14
1568-1569	MEDIC PRIMAR	S	2
1570	MEDIC SPECIALIST	S	1
1571-1574	ASISTENT MEDICAL PR	PL	4
1575	ASISTENT MEDICAL	PL	1
1576	REGISTRATOR MEDICAL PR	M	1
1577-1578	SORA MEDICALA PR	M	2
1579-1580	INGRIJITOARE	G	2
1581	SOFER TR. II	M	1
LXIV. SERVICIUL JUDETEAN DE MEDICINA LEGALA			31
1582	MEDIC SEF SERV, GR.II	S	1
1583-1585	MEDIC PRIMAR	S	3
1586-1587	MEDIC SPECIALIST	S	2
1588	BIOLOG	S	1
1589-1590	CHIMIST PR	S	2
1591	PSIHOLOG	S	1
1592-1596	ASISTENT MEDICAL PR	PL	5
1597-1598	ASISTENT MEDICAL	PL	2
1599-1600	ASISTENT MEDICAL DEB.	PL	2
1601-1602	AUTOPSIER PRINCIPAL	M	2
1603-1604	AUTOPSIER	M	2
1605	AUTOPSIER DEB.	M	1
1606-1610	INGRIJITOARE	G	5
1611-1612	BRANCARDIER	G	2
LXV. COMPARTIMENT MEDICI REZIDENTI - MEDICINA DE FAMILIE			9
1613-1619	MEDIC REZIDENT AN II	S	7
1620-1621	MEDIC REZIDENT AN III	S	2