

ROMÂNIA
JUDEȚUL VASLUI
CONSILIUL JUDEȚEAN

HOTĂRÂREA Nr. 87 /2011

privind modificarea și completarea organigramei și statului de funcții ale
Spitalului județean de Urgență Vaslui

având în vedere Expunerea de motive a Președintelui Consiliului județean Vaslui privind propunerea de modificare și completare a organigramei și statului de funcții al Spitalului județean de Urgență Vaslui;

având în vedere prevederile:

Ordonanței de urgență a Guvernului nr.162/2008 privind transferul ansamblului de atribuții și competențe exercitate de Ministerul Sănătății Publice către autoritățile administrației publice locale, cu modificările și completările ulterioare;

Hotărârii Guvernului nr.56/2009 pentru aprobarea Normelor metodologice de aplicare a Ordonanței de urgență a Guvernului nr.162/2008;

Legii nr.284/2010 privind salarizarea unitară a personalului plătit din fonduri publice – art. 26 alin. (3), art.27 și Anexa I, Capitolul II, litera L, art.4 alin. (2) – reglementări specifice;

având în vedere avizul Ministerului Sănătății nr.XI/A/25399/CSA/4854/05.05.2011;

în temeiul dispozițiilor art. 91 alin.(2) lit.”c” și ale art. 97, alin. (1) din Legea nr. 215/2001 privind administrația publică locală, republicată, cu modificările și completările ulterioare;

Consiliul județean Vaslui,

H O T Ă R Ă Ș T E:

Art.1. – Se aprobă modificarea și completarea structurii organizatorice a Spitalului județean de Urgență Vaslui conform anexei nr.1.

Art.2. – Se aprobă modificarea și completarea statului de funcții al Spitalului județean de Urgență Vaslui conform anexei nr.2.

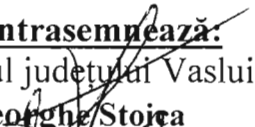
Art.3. – Organigrama și statul de funcții ale Spitalului județean de Urgență Vaslui prevăzute în anexele nr. 1 și nr. 2 la Hotărârea Consiliului județean Vaslui nr.140/2010, cu modificările și completările ulterioare, se înlocuiesc cu anexele nr. 1 și nr. 2 care fac parte integrantă din prezenta hotărâre.

Art.4. – Cu aducerea la îndeplinire a prezentei se însărcinează Spitalul județean de Urgență Vaslui.

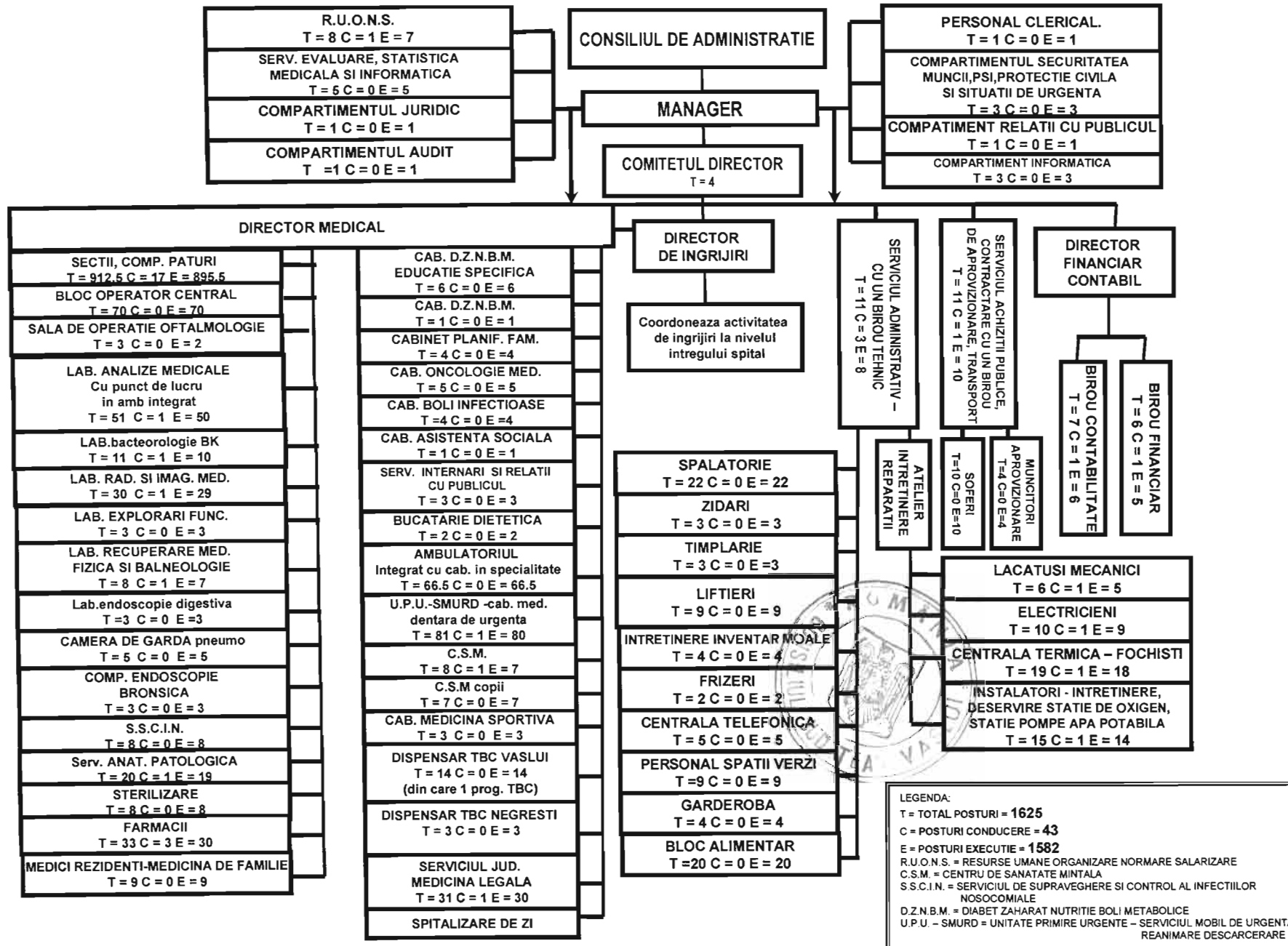
Vaslui, 27 mai 2011


PRESEDINTE,
Vasile Mihalachi

Contrasemnează:
Secretarul județului Vaslui,
Gheorghita Stoica



ORGANIGRAMA SPITALULUI JUDETEAN DE URGENTA VASLUI



LEGENDA:
 T = TOTAL POSTURI = 1625
 C = POSTURI CONDUCERE = 43
 E = POSTURI EXECUTIE = 1582
 R.U.O.N.S. = RESURSE UMANE ORGANIZARE NORMARE SALARIZARE
 C.S.M. = CENTRU DE SANATATE MINTALA
 S.S.C.I.N. = SERVICIUL DE SUPRAVEGHERE SI CONTROL AL INFECTIILOR NOSOCOMIALE
 D.Z.N.B.M. = DIABET ZAHARAT NUTRIIE BOLI METABOLICE
 U.P.U. - SMURD = UNITATE PRIMIRE URGENTE - SERVICIUL MOBIL DE URGENTA REANIMARE DESCARCARARE

CONSILIUL JUDETEAN VASLUI

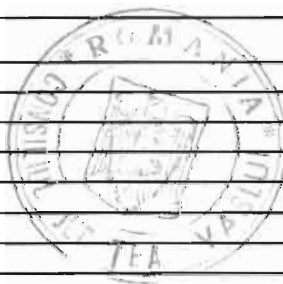
Anexa nr. 2
la Hotararea nr.87 /2011

STAT DE FUNCTII pentru Spitalul judetean de Urgenta Vaslui

Nr. crt.	COMPARTIMENT/FUNCTIE	Nivel studii	Nr. Posturi
I. COMITET DIRECTOR			4
1	MANAGER, GR.II	S	1
2	DIRECTOR MEDICAL, GR.II	S	1
3	DIRECTOR FINANCIAR CONTABIL, GR.II	S	1
4	DIRECTOR DE INGRIJIRI, GR.II	PL	1
II. SECTIA CHIRURGIE GENERALA - 72 paturi din care: compartiment neurochirurgie - 5 paturi			68
5	MEDIC SEF SECTIE, GR.II	S	1
6-9	MEDIC PRIMAR	S	4
10-15	MEDIC SPECIALIST	S	6
16	ASISTENT MEDICAL PR SEF	PL	1
17-31	ASISTENT MEDICAL PR	PL	15
32-38	ASISTENT MEDICAL	PL	7
39-43	ASISTENT MEDICAL DEB.	PL	5
44	REGISTRATOR MEDICAL PR	M	1
45	SORA MEDICALA PR	M	1
46-57	INFIRMIERA	G	12
58-68	INGRIJITOARE	G	11
69-72	BRANCARDIER	G	4
III. SECTIA CHIRURGIE SI ORTOPEDIE INFANTILA - 27 paturi			25
73	MEDIC SEF SECTIE, GR.I	S	1
74-75	MEDIC SPECIALIST	S	2
76	MEDIC REZIDENT AN II		1
77	MEDIC REZIDENT AN I	S	1
78	ASISTENT MEDICAL PR SEF	PL	1
79-86	ASISTENT MEDICAL PR	PL	8
87	ASISTENT MEDICAL	PL	1
88-89	ASISTENT MEDICAL DEB.	PL	2
90-92	INFIRMIERA	G	3
93	INFIRMIERA DEB.	G	1
94-95	INGRIJITOARE	G	2
96-97	BRANCARDIER	G	2
IV. SECTIA ORTOPEDIE SI TRAUMATOLOGIE - 25 paturi			26
98	MEDIC SEF SECTIE, GR.I	S	1
99	MEDIC PRIMAR	S	1
100-101	MEDIC SPECIALIST	S	2
102	MEDIC REZIDENT AN V	S	1
103	ASISTENT MEDICAL PR SEF	PL	1
104-110	ASISTENT MEDICAL PR	PL	7
111	ASISTENT MEDICAL	PL	1
112	ASISTENT MEDICAL DEB.	PL	1
113-116	INFIRMIERA	G	4
117-119	INGRIJITOARE	G	3
120-123	BRANCARDIER	G	4
V. SECTIA OBSTETRICA GINECOLOGIE - 64 paturi			78
124	MEDIC SEF SECTIE, GR.II	S	1
125-129	MEDIC PRIMAR	S	5



130-133	MEDIC SPECIALIST	S	4
134	ASISTENT SOCIAL	S	1
135	ASISTENT MEDICAL PR SEF	PL	1
136-156	ASISTENT MEDICAL PR	PL	21
157-162	ASISTENT MEDICAL	PL	6
163-168	ASISTENT MEDICAL DEB.	PL	6
169	REGISTRATOR MEDICAL PR	M	1
170	SORA MEDICALA PR	M	1
171-181	INFIRMIERA	G	11
182-197	INGRIJITOARE	G	16
198-201	BRANCARDIER	G	4
VI. SECTIA OFTALMOLOGIE - 25 paturi			25
202	MEDIC SEF SECTIE, GR.I	S	1
203-204	MEDIC PRIMAR	S	2
205-206	MEDIC SPECIALIST	S	2
207	ASISTENT MEDICAL PR SEF	PL	1
208-211	ASISTENT MEDICAL PR	PL	4
212-214	ASISTENT MEDICAL	PL	3
215-216	ASISTENT MEDICAL DEB.	PL	2
217-220	INFIRMIERA	G	4
221-226	INGRIJITOARE	G	6
VII. SECTIA O.R.L. - 25 paturi din care comp.chirurgie orala si maxilo-faciala - 5 paturi			24
227	MEDIC SEF SECTIE, GR.I	S	1
228-229	MEDIC PRIMAR	S	2
230-231	MEDIC SPECIALIST	S	2
232	ASISTENT MEDICAL PR SEF	PL	1
233-238	ASISTENT MEDICAL PR	PL	6
239-240	ASISTENT MEDICAL	PL	2
241	ASISTENT MEDICAL DEB.	PL	1
242-243	INFIRMIERA	G	2
244-245	INFIRMIERA DEB.	G	2
246-250	INGRIJITOARE	G	5
VIII. SECTIA NEONATOLOGIE - 45 paturi din care comp.prematuri - 10 paturi si comp.terapie intensiva - 8 paturi			80
251	MEDIC SEF SECTIE, GR.II	S	1
252-256	MEDIC SPECIALIST	S	5
257-259	MEDIC REZIDENT AN II	S	3
260	ASISTENT MEDICAL PR SEF	PL	1
261-278	ASISTENT MEDICAL PR	PL	18
279-286	ASISTENT MEDICAL	PL	8
287-308	ASISTENT MEDICAL DEB.	PL	22
309-310	SORA MEDICALA PR	M	2
311-322	INFIRMIERA	G	12
323-330	INGRIJITOARE	G	8
IX. SECTIA A.T.I.- 20 paturi			72
331	MEDIC SEF SECTIE, GR.I	S	1
332-334	MEDIC PRIMAR	S	3
335-341	MEDIC SPECIALIST	S	7
342-343	MEDIC REZIDENT AN II	S	2
344	MEDIC REZIDENT AN III	S	1
345	ASISTENT MEDICAL PR SEF	PL	1
346-362	ASISTENT MEDICAL PR	PL	17
363-371	ASISTENT MEDICAL	PL	9
372-377	ASISTENT MEDICAL DEB.	PL	6
378	REGISTRATOR MEDICAL DEB.	M	1
379-382	INFIRMIERA	G	4



383-393	INFIRMIERA DEB.	G	11
394-397	INGRIJITOARE	G	4
398-401	BRANCARDIER	G	4
402	SECRETAR	M	1
X. SECTIA MEDICINA INTERNA CRONICI - 50 paturi			43
403	MEDIC SEF SECTIE, GR.II	S	1
404	MEDIC PRIMAR	S	1
405	MEDIC SPECIALIST	S	1
406	KINETOTERAPEUT	S	1
407	ASISTENT MEDICAL PR SEF	PL	1
408-415	ASISTENT MEDICAL PR	PL	8
416-418	ASISTENT MEDICAL	PL	3
419	REGISTRATOR MEDICAL	M	1
420-429	INFIRMIERA	G	10
430-436	INFIRMIERA DEB.	G	7
437-442	INGRIJITOARE	G	6
443-445	BRANCARDIER	G	3
XI. SECTIA NEUROLOGIE - 50 paturi			67
446	MEDIC SEF SECTIE, GR.II	S	1
447-449	MEDIC PRIMAR	S	3
450-452	MEDIC SPECIALIST	S	3
453	KINETOTERAPEUT	S	1
454	ASISTENT MEDICAL PR SEF	PL	1
455-466	ASISTENT MEDICAL PR	PL	12
467-471	ASISTENT MEDICAL	PL	5
472-480	ASISTENT MEDICAL DEB.	PL	9
481-493	INFIRMIERA	G	13
494-505	INFIRMIERA DEB.	G	12
506-509	INGRIJITOARE	G	4
510-512	BRANCARDIER	G	3
XII. SECTIA MEDICINA INTERNA - 74 paturi din care comp.gastro-enterologie - 5 paturi			54
513	MEDIC SEF SECTIE, GR.II	S	1
514-518	MEDIC PRIMAR	S	5
519-521	MEDIC SPECIALIST	S	3
522	ASISTENT MEDICAL PR SEF	PL	1
523-539	ASISTENT MEDICAL PR	PL	17
540-542	ASISTENT MEDICAL	PL	3
543	ASISTENT MEDICAL DEB.	PL	1
544	REGISTRATOR MEDICAL	M	1
545	SORA MEDICALA PR	M	1
546-555	INFIRMIERA	G	10
556	INFIRMIERA DEB.	G	1
557-566	INGRIJITOARE	G	10
XIII. COMP.DIABET ZAHARAT,NUTRITIE SI BOLI METABOLICE - 10 paturi			11
567	MEDIC SPECIALIST	S	1
568-572	ASISTENT MEDICAL	PL	5
573-575	INFIRMIERA	G	3
576-577	INGRIJITOARE	G	2
XIV. SECTIA BOLI INFECTIOASE- 55 paturi din care comp.HIV SIDA - 5 paturi si comp.copii - 10 paturi			46
578	MEDIC SEF SECTIE, GR.II	S	1
579-582	MEDIC PRIMAR	S	4
583	ASISTENT MEDICAL PR SEF	PL	1
584-595	ASISTENT MEDICAL PR	PL	12
596-601	ASISTENT MEDICAL	PL	6
602-604	ASISTENT MEDICAL DEB.	PL	3
605	REGISTRATOR MEDICAL PR	M	1
606	REGISTRATOR MEDICAL	M	1
607-614	INFIRMIERA	G	8

615-623	INGRIJITOARE	G	9
XV. SECTIA PSIHIATRIE - 80 paturi			68
624	MEDIC SEF SECTIE, GR.II	S	1
625	MEDIC PRIMAR	S	1
626-629	MEDIC SPECIALIST	S	4
630	MEDIC REZIDENT AN III	S	1
631	MEDIC REZIDENT AN V	S	1
632	PSIHOLOG PR	S	1
633	ASISTENT MEDICAL PR SEF	PL	1
634-650	ASISTENT MEDICAL PR	PL	17
651	ASISTENT SOCIAL PR.	PL	1
652-657	ASISTENT MEDICAL	PL	6
658	INSTRUCTOR ERGOTERAPEUT DEB	M	1
659-660	REGISTRATOR MEDICAL	M	2
661-672	INFIRMIERA	G	12
673-681	INGRIJITOARE	G	9
682-685	BRANCARDIER	G	4
686-691	MUNCITOR NECALIFICAT	G	6
XVI. SECTIA PNEUMOLOGIE I - 70 paturi din care: comp. TBC - 50 paturi			53
692	MEDIC SEF SECTIE, GR.II	S	1
693-694	MEDIC PRIMAR	S	2
695-698	MEDIC SPECIALIST	S	4
699	ASISTENT MEDICAL PR SEF	PL	1
700-714	ASISTENT MEDICAL PR	PL	15
715-719	ASISTENT MEDICAL	PL	5
720-721	ASISTENT MEDICAL DEB.	PL	2
722-730	INFIRMIERA	G	9
731	INFIRMIERA DEB.	G	1
732-743	INGRIJITOARE	G	12
744	BRANCARDIER	G	1
XVII. SECTIA PNEUMOLOGIE II - 70 din care: comp.TBC - 40 paturi si comp.TBC copii - 10 paturi			50
745	MEDIC SEF SECTIE, GR.II	S	1
746-747	MEDIC PRIMAR	S	2
748-751	MEDIC SPECIALIST	S	4
752-762	ASISTENT MEDICAL PR	PL	11
763-768	ASISTENT MEDICAL	PL	6
769-772	ASISTENT MEDICAL DEB.	PL	4
773-780	INFIRMIERA	G	8
781-782	INFIRMIERA DEB.	G	2
783-794	INGRIJITOARE	G	12
XVIII. SECTIA PEDIATRIE - 59 paturi			58
795	MEDIC SEF SECTIE, GR.II	S	1
796-797	MEDIC PRIMAR	S	2
798-801	MEDIC SPECIALIST	S	4
802	MEDIC REZIDENT AN V	S	1
803	ASISTENT MEDICAL PR SEF	PL	1
804-822	ASISTENT MEDICAL PR	PL	19
823-828	ASISTENT MEDICAL	PL	6
829-830	SORA MEDICALA PR	M	2
831	ASISTENT SOCIAL	S	1
832-842	INFIRMIERA	G	11
843-852	INGRIJITOARE	G	10
XIX. SECTIA CARDIOLOGIE - 31 paturi			28
853	MEDIC SEF SECTIE, GR.I	S	1
854-856	MEDIC SPECIALIST	S	3
857	MEDIC REZIDENT AN II	S	1

858	ASISTENT MEDICAL PR SEF	PL	1
859-866	ASISTENT MEDICAL PR	PL	8
867-868	ASISTENT MEDICAL	PL	2
869-870	ASISTENT MEDICAL DEB.	PL	2
871-875	INFIRMIERA	G	5
876-880	INGRIJITOARE	G	5
XX. COMPARTIMENTUL DERMATOVENEROLOGIE - 20 paturi			16
881-883	MEDIC PRIMAR	S	3
884	MEDIC REZIDENT AN II	S	1
885-887	ASISTENT MEDICAL PR	PL	3
888-890	ASISTENT MEDICAL	PL	3
891-893	INFIRMIERA	G	3
894-896	INGRIJITOARE	G	3
XXI. COMPARTIMENTUL ONCOLOGIE MEDICALA - 20 paturi din care comp.hematologie - 5 paturi			20,5
897-898	MEDIC PRIMAR	S	1,5
899	MEDICI REZIDENTI AN II	S	1
900-905	ASISTENT MEDICAL PR	PL	6
906	ASISTENT MEDICAL	PL	1
907-909	INFIRMIERA	G	3
910-916	INGRIJITOARE	G	7
917	BRANCARDIER	G	1
XXII. BLOC OPERATOR CENTRAL			70
918	ASISTENT MEDICAL PR SEF	PL	1
919-944	ASISTENT MEDICAL PR	PL	26
945-947	ASISTENT MEDICAL	PL	3
948	SORA MEDICALA PR	M	1
949-957	INFIRMIERA	G	9
958-969	INFIRMIERA DEB.	G	12
970-977	INGRIJITOARE	G	8
978-987	BRANCARDIER	G	10
XXIII. SALA OPERATII OFTALMOLOGIE			3
988-989	ASISTENT MEDICAL PR	PL	2
990	INFIRMIERA DEB.	G	1
XXIV. LABORATOR ANALIZE MEDICALE CU PUNCT DE LUCRU IN AMBULATORIUL INTEGRAT			51
991	MEDIC SEF LABORATOR, GR.II	S	1
992	MEDIC PRIMAR	S	1
993	MEDIC SPECIALIST	S	1
994	MEDIC REZIDENT AN II	S	1
995-996	MEDIC REZIDENT AN III	S	2
997-998	BIOLOG PR	S	2
999	BIOLOG DEB.	S	1
1000-1005	CHIMIST PR	S	6
1006	CHIMIST SPECIALIST		1
1007-1009	CHIMIST	S	3
1010-1011	CHIMIST DEB.	S	2
1012	ASISTENT MEDICAL PR SEF	PL	1
1013	ASISTENT MEDICAL PR	M	1
1014-1029	ASISTENT MEDICAL PR	PL	16
1030-1031	ASISTENT MEDICAL	PL	2
1032-1035	ASISTENT MEDICAL DEB.	PL	4
1036	REGISTRATOR MEDICAL PR	M	1
1037	SORA MEDICALA PR	M	1
1038-1041	INGRIJITOARE	G	4
XXV. LABORATOR BACTERIOLOGIE BK			11
1042	MEDIC SEF LABORATOR, GR.I	S	1
1043	MEDIC SPECIALIST	S	1
1044	BIOLOG SPECIALIST	S	1
1045	BIOLOG	S	1

1046	BIOLOG DEBUTANT	S	1
1047-1051	ASISTENT MEDICAL PR	PL	5
1052	INGRIJITOARE	G	1
XXVI. LABORATOR RADIOLOGIE SI IMAGISTICA MEDICALA			30
1053	MEDIC SEF LABORATOR, GR.II	S	1
1054-1055	MEDIC SPECIALIST	S	2
1056	MEDIC REZIDENT AN II	S	1
1057-1058	MEDIC REZIDENT AN III	S	2
1059	FIZICIAN	S	1
1060	ASISTENT MEDICAL PR SEF	PL	1
1061-1070	ASISTENT MEDICAL PR	PL	10
1071-1076	ASISTENT MEDICAL	PL	6
1077	REGISTRATOR MEDICAL	G	1
1078-1082	INGRIJITOARE	G	5
XXVII. LABORATOR EXPLORARI FUNCTIONALE			3
1083	MEDIC SPECIALIST	S	1
1084-1085	ASISTENT MEDICAL PR	PL	2
XXVIII. LABORATOR RECUPERARE, MEDICINA FIZICA SI BALNEOLOGIE			8
1086	MEDIC SEF LABORATOR, GR.I	S	1
1087	MEDIC SPECIALIST	S	1
1088	PROFESOR CFM	S	1
1089-1091	ASISTENT MEDICAL PR	PL	3
1092	ASISTENT MEDICAL	PL	1
1093	INGRIJITOARE	G	1
XXIX. LABORATOR ENDOSCOPIE DIGESTIVA			3
1094-1095	ASISTENT MEDICAL PR	PL	2
1096	INGRIJITOARE	G	1
XXX. CAMERA DE GARDA PNEUMOLOGIE			5
1097	ASISTENT MEDICAL PR	PL	1
1098-1099	ASISTENT MEDICAL	PL	2
1100-1101	INGRIJITOARE	G	2
XXXI. COMPARTAMENT ENDOSCOPIE BRONSICA			3
1102-1103	ASISTENT MEDICAL PR	PL	2
1104	INGRIJITOARE	G	1
XXXII. SERVICIUL DE SUPRAVEGHERE SI CONTROL AL INFECTIILOR NOSOCOMIALE			8
1105	MEDIC PRIMAR	S	1
1106-1107	MEDIC SPECIALIST	S	2
1108-1110	ASISTENT MEDICAL PR	PL	3
1111-1112	AGENT DDD	G	2
XXXIII. SERVICIUL DE ANATOMIE PATOLOGICA cu comp. citologie, comp. histopatologie, comp. prosectura)			20
1113	MEDIC SEF SERVICIU, GR.II	S	1
1114	MEDIC PRIMAR	S	1
1115-1116	MEDIC SPECIALIST	S	2
1117-1120	ASISTENT MEDICAL PR	PL	4
1121-1124	ASISTENT MEDICAL	PL	4
1125-1128	ASISTENT MEDICAL DEB.	PL	4
1129-1130	INGRIJITOARE	G	2
1131-1132	AUTOPSIER PRINCIPAL	M	2
XXXIV. STERILIZARE			8
1133	ASISTENT MEDICAL PR SEF	PL	1
1134-1138	ASISTENT MEDICAL PR	PL	5
1139-1140	INGRIJITOARE	G	2

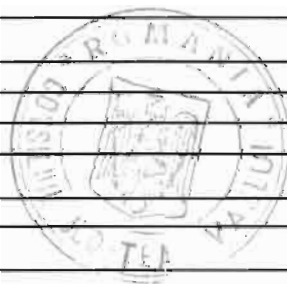


XXXV. FARMACII CU CIRCUIT INCHIS			
	FARMACIA NR. 1		18
1141	FARMACIST SEF SECTIE, GR.II	S	1
1142	FARMACIST REZIDENT AN II	S	1
1143-1151	ASISTENT MEDICAL PR	PL	9
1152-1153	ASISTENT MEDICAL	PL	2
1154	ASISTENT MEDICAL DEB.	PL	1
1155-1157	INGRIJITOARE	G	3
1158	OPERATOR CONTROLOR DATE TR. .III	M	1
	FARMACIA NR. 2		8
1159	FARMACIST SEF SECTIE, GR.I	S	1
1160	FARMACIST SPECIALIST	S	1
1161-1164	ASISTENT MEDICAL PR	PL	4
1165-1166	INGRIJITOARE	G	2
	FARMACIA NR. 3		7
1167	FARMACIST SEF SECTIE, GR.I	S	1
1168	FARMACIST REZIDENT AN II	S	1
1169-1172	ASISTENT MEDICAL PR	PL	4
1173	INGRIJITOARE	G	1
XXXVI. CABINET DIABET ZAHARAT, NUTRITIE SI BOLI METABOLICE - EDUCATIE SPECIFICA			6
1174	MEDIC PRIMAR	S	1
1175	MEDIC SPECIALIST	S	1
1176-1177	ASISTENT MEDICAL PR	PL	2
1178	ASISTENT MEDICAL	PL	1
1179	INGRIJITOARE	G	1
XXXVII. CABINET DIABET ZAHARAT, NUTRITIE SI BOLI METABOLICE			1
1180	MEDIC REZIDENT AN I	S	1
XXXVIII. CABINET PLANIFICARE FAMILIALA			4
1181	MEDIC PRIMAR	S	1
1182	MEDIC SPECIALIST	S	1
1183-1184	ASISTENT MEDICAL PR	PL	2
XXXIX. CABINET ONCOLOGIE MEDICALA			5
1185	MEDIC PRIMAR	S	1
1186	MEDIC SPECIALIST	S	1
1187	ASISTENT MEDICAL PR	PL	1
1188	ASISTENT MEDICAL	PL	1
1189	REGISTRATOR MEDICAL	M	1
XL. CABINET BOLI INFECTIOASE			4
1190-1191	MEDIC SPECIALIST	S	2
1192	ASISTENT MEDICAL PR	PL	1
1193	ASISTENT MEDICAL	PL	1
XLI. CABINET ASISTENTA SOCIALA			1
1194	ASISTENTA SOCIALA	S	1
XLII. SERVICIUL EVALUARE, STATISTICA MEDICALA SI INFORMATICA			5
1195	BIOINGINER MEDICAL	S	1
1196-1197	ASISTENT MEDICAL PR	PL	2
1198	ANALIST PROGRAMATOR I	S	1
1199	STATISTICIAN PR	M	1
XLIII. SERVICIUL DE INTERNARI SI RELATII CU PUBLICUL			3
1200-1202	REGISTRATOR MEDICAL PR	M	3
XLIV. BUCATARIE DIETETICA			2
1203	ASISTENT MEDICAL PR	PL	1
1204	SORA MEDICALA PR	M	1

XLV. SPALATORIE			22
1205-1206	SPALATOREASA CU GESTIUNE	G	2
1207-1226	SPALATOREASA	G	20
XLVI. COMPARTIMENT RELATII CU PUBLICUL			1
1227	REFERENT TR. II	M	1
XLVII. COMPARTIMENTUL SECURITATEA MUNCII, PSI, PROTECTIE CIVILA SI SITUATII DE URGENTA			3
1228	INGINER IA SPECIALIST	S	1
1229-1230	MUNCITOR TR.I.	PR	2
XLVIII. SERVICIUL R.U.O.N.S.			8
1231	SEF SERV, GR.II	S	1
1232	OPERATOR CONTROLOR DATE TR.II	M	1
1233-1234	REFERENT DE SPECIALITATE GR.III	S	2
1235-1238	REFERENT TR.IA	M	4
XLIX. SERVICIUL ADMINISTRATIV CU UN BIROU TEHNIC			11
1239	SEF SERV, GR.II	S	1
1240	SEF BIROU, GR.II	S	1
1241	SEF ATELIER INTRETINERE SI REPARATII, GR.II	SSD	1
1242	BIOINGINER MEDICAL	S	1
1243	TEHNICIAN PR.SANITAR	PL	1
1244	DACTILOGRAF TR. I	M	1
1245-1247	FUNCTIONAR	M	3
1248	SECRETAR DACTILOGRAF TR. I.	M	1
1249	ARHIVAR	M	1
L. SERVICIUL ACHIZITII PUBLICE, CONTRACTARE CU UN BIROU APROVIZIONARE TRANSPORT			11
1250	SEF SERVICIU GR.I	S	1
1251	ECONOMIST GR I	S	1
1252-1254	REFERENT DE SPECIALITATE GR.III	S	3
1255	INGINER GR.II	S	1
1256-1257	SEF DEPOZIT GR.I.	M	2
1258	MERCEOLOG TR. IA	M	1
1259	REFERENT TR. IA	M	1
1260	MAGAZINER	M	1
LI. BIROU CONTABILITATE			7
1261	SEF BIROU GR.II	S	1
1262	ECONOMIST GR. IA	S	1
1263-1264	ECONOMIST GR I	S	2
1265	ECONOMIST GR II	S	1
1266	CONTABIL TR.IA	M	1
1267	CONTABIL TR.II	M	1
LII. BIROU FINANCIAR			6
1268	SEF BIROU GR.II	S	1
1269	ECONOMIST GR I	S	1
1270-1272	CONTABIL TR. IA	M	3
1273	CASIER	M	1
LIII. PERSONAL CLERICAL			1
1274	PREOT GR. II	S	1
LIV. COMPARTIMENT AUDIT			1
1275	AUDITOR Gr. I	S	1



LV. COMPARTIMENTUL INFORMATICA				3
1276	INFORMATICIAN GR. III		SSD	1
1277	OPERATOR CONTROLOR DATE TR.II		M	1
1278	OPERATOR CONTROLOR DATE TR.III		M	1
LVI. COMPARTIMENTUL JURIDIC				1
1279	CONSILIER JURIDIC GR.IA		S	1
LVII. MUNCITORI				
	ZIDARI			3
1280-1282	MUNCITOR TR.IV		PR	3
	TIMPLARI			3
1283	MUNCITOR TR.III.		PR	1
1284-1285	MUNCITOR TR.IV		PR	2
	LACATUSI MECANICI			6
1286	MUNCITOR TR.I.		PR	1
1287	SEF ECHIPA		M	1
1288	MUNCITOR TR.III.		M	1
1289	MUNCITOR TR. IV		M	1
1290-1291	MUNCITOR TR. IV		PR	2
	ELECTRICIENI - INTRETINERE, DESERVIRE GRUP ELECTROGEN			10
1292	SEF ECHIPA		M	1
1293	MUNCITOR TR.II		M	1
1294-1295	MUNCITOR TR.III.		M	2
1296-1297	MUNCITOR TR.III.		PR	2
1298-1301	MUNCITOR TR. IV		PR	4
	DESERVIRE CENTRALA TERMICA I			10
1302	SEF ECHIPA		PR	1
1303	MUNCITOR TR.II		G	1
1304	MUNCITOR TR.III.		PR	1
1305	MUNCITOR TR.IV		M	1
1306-1311	MUNCITOR TR.IV		PR	6
	DESERVIRE CENTRALA TERMICA II			9
1312	MUNCITOR TR.II		M	1
1313	MUNCITOR TR.II		PR	1
1314	MUNCITOR TR. IV		G	1
1315-1320	MUNCITOR TR. IV		PR	6
	STATIE POMPE APA POTABILA			15
1321	SEF ECHIPA		PR	1
1322-1328	MUNCITOR TR.II		PR	7
1329-1330	MUNCITOR TR.II		M	2
1331-1335	MUNCITOR TR.III.		PR	5
	DESERVIRE LIFTURI			9
1336	MUNCITOR TR. IV		G	1
1337-1338	MUNCITOR TR. IV		M	2
1339-1344	MUNCITOR TR. IV		PR	6
	INTRETINERE INVENTAR MOALE			4
1345-1348	MUNCITOR TR.II		PR	4
	FRIZERIE			2
1349-1350	MUNCITOR TR. IV		PR	2
	CENTRALA TELEFONICA			5
1351-1355	MUNCITOR TR.III.		PR	5



	INTRETINERE SPATII VERZI-DESERVIRE CREMATORIU		9
1356	MUNCITOR TR. IV	PR	1
1357-1364	MUNCITOR NECALIFICAT TR.I	G	8
	ACTIVITATE CONDUCERE AUTO		10
1365	MUNCITOR TR.II	PR	1
1366-1374	SOFER TR. II	PR	9
	GARDEROBA		4
1375-1377	GARDEROBIERA	M	3
1378	GARDEROBIERA	PR	1
	BLOCURI ALIMENTARE - BUCATARI		9
1379-1381	MUNCITOR TR.II	PR	3
1382-1387	MUNCITOR TR.IV	PR	6
	MUNCITORI NECALIFICATI BUCATARIE		11
1388-1398	MUNCITOR NECALIFICAT TR.I	G	11
	MUNCITORI APROVIZIONARE		4
1399-1402	MUNCITOR TR. IV	M	4
LVIII. AMBULATORIU INTEGRATCU CABINETE IN SPECIALITATE			
	CABINET MEDICINA INTERNA		2
1403-1404	ASISTENT MEDICAL PR	PL	2
	CABINET CARDIOLOGIE		2
1405-1406	ASISTENT MEDICAL DEB.	PL	2
	CABINET CARDIOLOGIE PEDIATRICA		4
1407	MEDIC SPECIALIST	S	1
1408	MEDIC REZIDENT AN I		1
1409-1410	ASISTENT MEDICAL DEB.	PL	2
	SALA TRATAMENT		1
1411	ASISTENT MEDICAL	PL	1
	CABINET O.R.L.		2
1412	ASISTENT MEDICAL PR	PL	1
1413	ASISTENT MEDICAL	PL	1
	CABINET AUDIOLOGIE		2
1414-1415	ASISTENT MEDICAL	PL	2
	CABINET MEDICINA MUNCII		4,5
1416-1417	MEDIC SPECIALIST	S	2
1418-1420	ASISTENT MEDICAL PR	PL	2,5
	CABINET OFTALMOLOGIE		2
1421-1422	ASISTENT MEDICAL	PL	2
	CABINET ENDOCRINOLOGIE		4
1423-1424	MEDIC PRIMAR	S	2
1425-1426	ASISTENT MEDICAL DEB.	PL	2
	CABINET OBSTETRICA GINECOLOGIE		2
1427-1428	ASISTENT MEDICAL PR	PL	2
	CABINET NEUROLOGIE		2
1429-1430	ASISTENT MEDICAL PR	PL	2
	CABINET ORTOPEDIE SI TRAUMATOLOGIE		2
1431-1432	ASISTENT MEDICAL PR	PL	2
	CABINET DERMATOVENEROLOGIE		2
1433	ASISTENT MEDICAL PR	PL	1
1434	ASISTENT MEDICAL	PL	1

	CABINET UROLOGIE		3
1435	MEDIC SPECIALIST	S	1
1436-1437	ASISTENT MEDICAL PR	PL	2
	CABINET CHIRURGIE PEDIATRICA		2
1438-1439	ASISTENT MEDICAL PR	PL	2
	CABINET CHIRURGIE GENERALA		2
1440-1441	ASISTENT MEDICAL PR	PL	2
	CABINET PEDIATRIE		3
1442-1443	ASISTENT MEDICAL PR	PL	2
1444	SORA MEDICALA PR	M	1
	CABINET REUMATOLOGIE		2
1445	MEDIC SPECIALIST	S	1
1446	ASISTENT MEDICAL	PL	1
	CABINET PNEUMOLOGIE		2
1447	ASISTENT MEDICAL PR	PL	1
1448	ASISTENT MEDICAL	PL	1
	CABINET RECUPERARE, MEDICINA FIZICA SI BALNEOLOGIE		2
1449-1450	ASISTENT MEDICAL	PL	2
	SPITALULUI		2
1451-1452	ASISTENT MEDICAL PR	PL	2
	LABORATOR RECUPERARE, MEDICINA FIZICA SI BALNEOLOGIE		4
1453-1455	ASISTENT MEDICAL PR	PL	3
1456	TEHNICIAN APARATURA MED	PL	1
	LABORATOR DE EXPLORARI FUNCTIONALE		2
1457-1458	ASISTENT MEDICAL PR	PL	2
	STERILIZARE		2
1459-1460	ASISTENT MEDICAL	PL	2
	COMPARTIMENT STATISTICA MEDICALA		2
1461-1462	STATISTICIAN PR	M	2
	FISIERE		2
1463-1464	REGISTRATOR MEDICAL PR	M	2
	PERSONAL CURATENIE		5
1465-1469	INGRIJITOARE	G	5
LIX. UNITATE PRIMIRE URGENTE - SMURD cu Cabinet Medicina Dentara de Urgenta			81
1470	MEDIC SEF SECTIE, GR.II	S	1
1471	MEDIC PRIMAR	S	1
1472-1480	MEDIC SPECIALIST	S	9
1481	MEDIC REZIDENT AN I	S	1
1482-1484	MEDIC REZIDENT AN III	S	3
1485	MEDIC REZIDENT AN V	S	1
1486	ASISTENTA SOCIALA	S	1
1487	ASISTENT MEDICAL PR SEF	PL	1
1488-1506	ASISTENT MEDICAL PR	PL	19
1507-1512	ASISTENT MEDICAL	PL	6
1513-1514	ASISTENT MEDICAL DEB.	PL	2
1515	SORA MEDICALA PR	M	1
1516-1518	REGISTRATOR MEDICAL	M	3
1519-1530	INFIRMIERA	G	12
1531-1537	INGRIJITOARE	G	7
1538-1549	BRANCARDIER	G	12
1550	SECRETAR DACTILOGRAF TR. II	M	1



LX. CENTRUL DE SANATATE MINTALA				8
1551	MEDIC SEF CENTRU GR I	S		1
1552	MEDIC SPECIALIST	S		1
1553	PSIHOLOG PRACTICANT	S		1
1554	SOCIOLOG	S		1
1555	ASISTENT MEDICAL PR	PL		1
1556-1557	ASISTENT MEDICAL	PL		2
1558	REGISTRATOR MEDICAL	M		1
LXI. CENTRUL DE SANATATE MINTALA - COPII				7
1559	MEDIC PRIMAR	S		1
1560	MEDIC SPECIALIST	S		1
1561	LOGOPED	S		1
1562	PSIHOLOG PR	S		1
1563	ASISTENT MEDICAL PR	PL		1
1564-1565	ASISTENT MEDICAL	PL		2
LXII. CABINET MEDICINA SPORTIVA				3
1566	MEDIC SPECIALIST	S		1
1567	PROFESOR PR	SSD		1
1568	ASISTENT MEDICAL PR	PL		1
LXIII. DISPENSAR T.B.C. cu radiologie, cab. consultatii, cab. asistente teren, registratura si fisier				14
1569-1570	MEDIC PRIMAR	S		2
1571	MEDIC SPECIALIST	S		1
1572-1575	ASISTENT MEDICAL PR	PL		4
1576	ASISTENT MEDICAL	PL		1
1577	REGISTRATOR MEDICAL PR	M		1
1578-1579	SORA MEDICALA PR	M		2
1580-1581	INGRIJITOARE	G		2
1582	SOFER TR. II	M		1
LXIV. DISPENSAR T.B.C. NEGRESTI				3
1583	MEDIC PRIMAR	S		1
1584	ASISTENT MEDICAL PR	PL		1
1585	INGRIJITOARE	G		1
LXV. SERVICIUL JUDETEAN DE MEDICINA LEGALA				31
1586	MEDIC SEF SERV, GR.II	S		1
1587-1589	MEDIC PRIMAR	S		3
1590-1591	MEDIC SPECIALIST	S		2
1592	BIOLOG	S		1
1593-1594	CHIMIST PR	S		2
1595	PSIHOLOG	S		1
1596-1600	ASISTENT MEDICAL PR	PL		5
1601-1602	ASISTENT MEDICAL	PL		2
1603-1604	ASISTENT MEDICAL DEB.	PL		2
1605-1606	AUTOPSIER PRINCIPAL	M		2
1607-1608	AUTOPSIER	M		2
1609	AUTOPSIER DEB.	M		1
1610-1614	INGRIJITOARE	G		5
1615-1616	BRANCARDIER	G		2
LXVI. COMPARTIMENT MEDICI REZIDENTI- MEDICINA DE FAMILIE				9
1617-1623	MEDIC REZIDENT AN II	S		7
1624-1625	MEDIC REZIDENT AN III	S		2

