

**ROMÂNIA**  
**JUDEȚUL VASLUI**  
**CONSILIUL JUDEȚEAN**

**HOTĂRÂREA Nr. 152 /2012**  
privind modificarea structurii organizatorice și a statului de funcții  
al Centrului de asistență medico-socială Băcești

având în vedere expunerea de motive a președintelui Consiliului Județean Vaslui prin care se propune aprobarea structurii organizatorice și a statului de funcții formulată în baza documentației și a fundamentării prezentată de Centrul de asistență medico-socială Băcești cu adresa nr. 7458/2012;

în temeiul art. 91 alin 1 lit. a), alin 2 lit. c) și a art. 97 din Legea nr.215/2001 privind administrația publică locală, republicată, cu modificările și completările ulterioare;

**Consiliul Județean Vaslui,**

**H O T Ă R Ă Ș T E:**

**Art.1. – (1)** Se aprobă structura organizatorică a Centrului de asistență medico-socială Băcești conform anexei nr. 1.

**(2)** Se aprobă statul de funcții al Centrului de asistență medico-socială Băcești, conform anexei nr. 2.

**Art.2. –** Anexele nr. 2 și nr.3 la Hotărârea Consiliului Județean Vaslui nr. 54/2003 privind înființarea Centrului de asistență medico-socială Băcești, cu modificările și completările ulterioare, se înlocuiesc cu anexele nr. 1 și nr. 2 care fac parte integrantă din prezenta hotărâre.

**Art.3. –** Cu ducerea la îndeplinire a prezentei hotărâri se însărcinează directorul Centrului de asistență medico-socială Băcești, județul Vaslui.

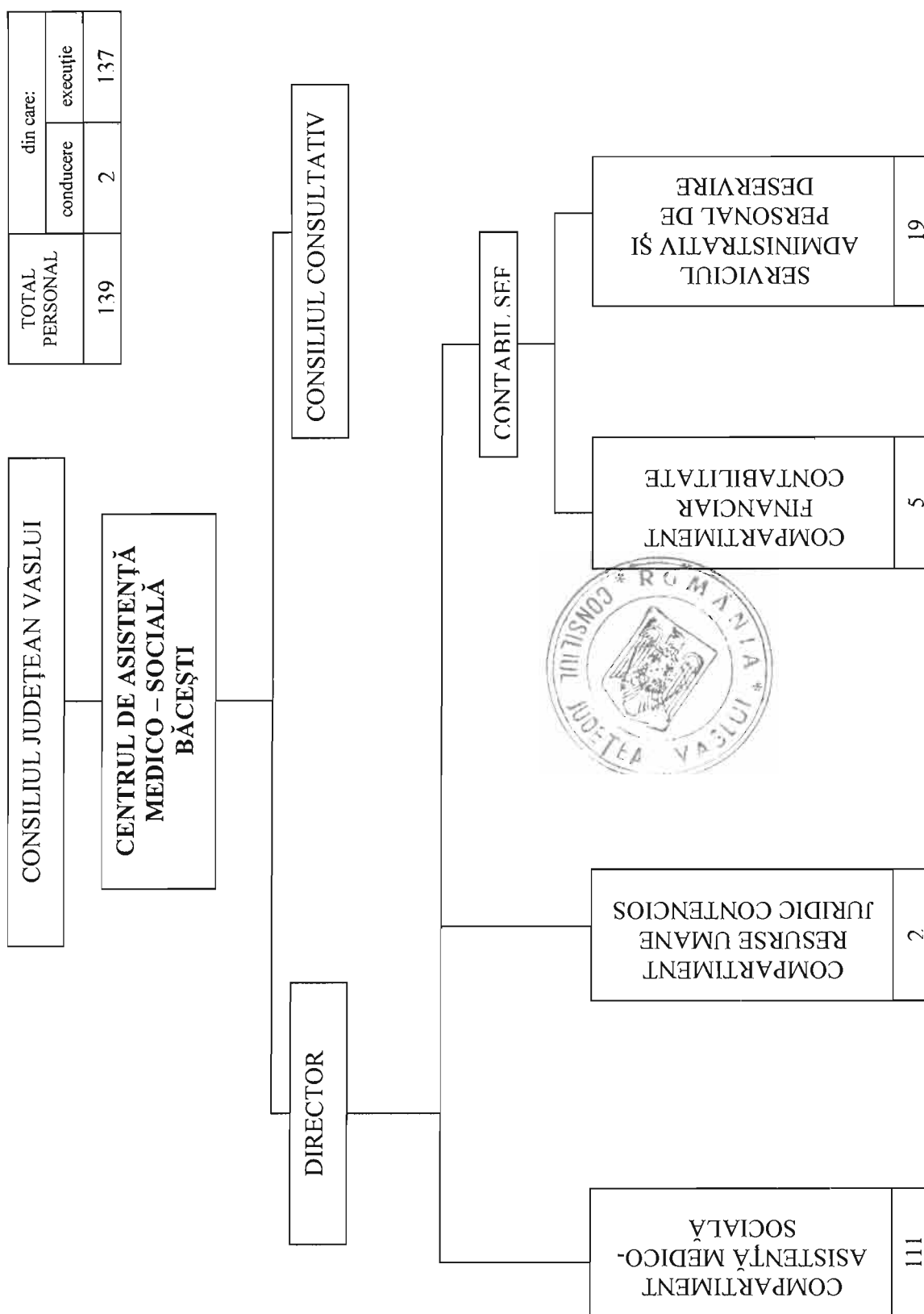
Vaslui, 16 noiembrie 2012

PREȘEDINTE,

**Dumitru Buzatu**



**Contrasemnează:**  
Secretarul județului Vaslui,  
**Gheorghe Stoica**



TOTAL PERSONAL	din care:	
	conducere	execuție
139	2	137



Anexa nr. 2  
la Hotărârea nr. 152 /2012

STAT DE FUNCȚII  
al personalului din cadrul Centrului de Asistență Medico – Socială Băcești

Nr. crt.	DENUMIREA COMPARTIMENTULUI SI FUNCȚIEI	NUMĂR DE POSTURI	NIVEL STUDII	GRAD sau TREPȚA
PERSONAL DE CONDUCERE = 2				
1	Director	1	S	
2	Contabil șef	1	S	
COMPARTIMENT ASISTENȚĂ MEDICO-SOCIALĂ = 111				
3	Medic primar – medicină generală/de familie	1	S	
4	Medic specialist – medicină generală/de familie	1	S	
5	Medic specialist – recuperare, medicină fizică și balneologie	1	S	
6	Medic specialist – psihiatrie	1	S	
7-9	Psiholog	3	S	
10	Logoped	1	S	
11-13	Asistent social	3	S	
14	Biochimist	1	S	
15	Asistent balneoterapie	1	S	
16	Asistent kinetoterapie	1	S	
17	Asistent fizioterapie	1	PL	
18	Asistent fiziokinetoterapie	1	SSD	
19	Asistent medical șef	1	PL	
20-38	Asistent medical principal	19	PL	
39	Asistent medical (farmacie)	1	PL	
40-50	Asistent medical	11	PL	
51	Asistent medical principal (de laborator)	1	PL	
52	Asistent medical (de igiena)	1	PL	
53	Asistent medical (dietetician)	1	PL	
54-55	Profesor CFM	2	S	
56	Tehnician maseur	1	M	
57	Supraveghetor de noapte	1	G	
58-96	Infirmiere	39	G	
97	Agent DDD	1	G	
98-106	Îngrijitoare	9	G	
107-111	Brancardier	5	G	
112-113	Spălătoreasa	2	G	

COMPARTIMENT RESURSE UMANE si JURIDIC CONTENCIOS = 2				
114	Consilier juridic	1	S	IA
115	Inspector de specialitate (resurse umane)	1	S	III
COMPARTIMENT FINANCIAR- CONTABILITATE = 5				
116-117	Referent de specialitate	2	S	III
118-119	Contabil	2	M	II
120	Magaziner	1	M,G	
SERVICIUL ADMINISTRATIV ȘI PERSONAL DE DESERVIRE = 19				
121	Sef serviciu	1	S	
122	Funcționar	1	M,G	
123	Bucătar	1	M	I
124	Bucătar	1	M	II
125	Bucătar	1	M	III
126-127	Muncitor calificat	2		I
128-130	Muncitor calificat	3		II
131-132	Muncitor calificat	2		III
133	Muncitor calificat	1		IV
134-137	Paznic	4		
138-139	Șofer	2		II

