

ROMÂNIA
JUDEȚUL VASLUI
CONSILIUL JUDEȚEAN

HOTĂRÂREA Nr.111 /2013
privind modificarea și completarea structurii organizatorice și
a statului de funcții al Spitalului Județean de Urgență Vaslui

având în vedere Expunerea de motive a Președintelui Consiliului Județean Vaslui privind propunerea de modificare și completare a structurii organizatorice și a statului de funcții al Spitalului Județean de Urgență Vaslui;

având în vedere prevederile:

- art. 26 din Legea-cadru nr.284/2010 privind salarizarea unitară a personalului plătit din fonduri publice;
- Ordinului Ministerului Sănătății nr.1470/2011 pentru aprobarea criteriilor privind angajarea și promovarea în funcții, grade și trepte profesionale în unitățile sanitare publice din sectorul sanitar;
- Hotărârii de Guvern nr. 849/2012, privind ocuparea posturilor vacante după data de 01 ianuarie 2012 de personal de specialitate medico-sanitar, auxiliar sanitar și personal de specialitate compartimentele paraclinice medico-sanitare din unitățile din sistemul sanitar;
- Ordonanței de Urgență a Guvernului nr.162/2008 privind transferul ansamblului de atribuții și competențe exercitate de Ministerul Sănătății Publice către autoritățile administrației publice locale, cu modificările și completările ulterioare;
- Hotărârii Guvernului nr.56/2009 pentru aprobarea Normelor metodologice de aplicare a Ordonanței de urgență a Guvernului nr. 162/2008;
având în vedere avizul Ministerului Sănătății nr. XI/A/25068, 27588/EN/4521/30.04.2013;

în temeiul dispozițiilor art. 91 alin.(2) lit. "c" și ale art. 97, alin. (1) din Legea nr. 215/2001 privind administrația publică locală, republicată, cu modificările și completările ulterioare;

Consiliul Județean Vaslui,

H O T Ă R Ă Ș T E:

Art. 1. – Se aprobă **înființarea Compartimentului de Urologie cu 5 paturi** din cadrul Secției de Chirurgie Generală a Spitalului Județean de Urgență Vaslui.

Art. 2. – Se aprobă **înființarea Compartimentului de recuperare, medicină fizică și balneologie cu 5 paturi**, din cadrul Secției de Medicină Internă Cronici a Spitalului Județean de Urgență Vaslui,

Art. 3. – Se aprobă **completarea de la 5 la 10 paturi a Compartimentului Gastroenterologie** din cadrul Secției de Medicină Internă a Spitalului Județean de Urgență Vaslui.

Art. 4. – Se aprobă **înființarea Cabinetului de Alergologie și Imunologie Clinică**, în cadrul Ambulatoriului Integrat cu Cabinete în Specialitate având următoarea structură:

1. Un post de medic specialist cu studii superioare;
2. Un post de asistent medical cu studii postliceale

Art. 5. – Se aprobă transformarea **unui post de infirmieră în infirmieră debutantă.**

Art. 6. – Se aprobă transformarea a **5 (cinci) posturi de medic rezident an I în medic rezident an II.**

Art. 7. – Se aprobă transformarea **unui post de psiholog practicant în psiholog specialist.**

Art. 8. – Se aprobă transformarea **unui post de logoped în logoped principal.**

Art. 9. – Organigrama și statul de funcții al Spitalului Județean de Urgență Vaslui prevăzute în anexele nr. 1 și nr. 2 la Hotărârea Consiliului Județean Vaslui nr.9/2012, cu modificările ulterioare, se înlocuiesc cu anexele nr. 1 și nr. 2.

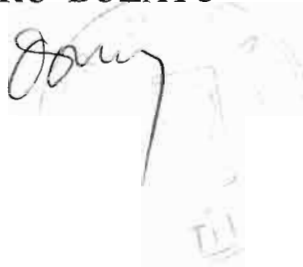
Art. 10. – Anexele nr. 1 și nr. 2 fac parte integrantă din prezenta hotărâre.

Art. 11. – Cu aducerea la îndeplinire a prezentei se însărcinează Spitalul Județean de Urgență Vaslui.

Vaslui, 30 mai 2013

PREȘEDINTE,

DUMITRU BUZATU

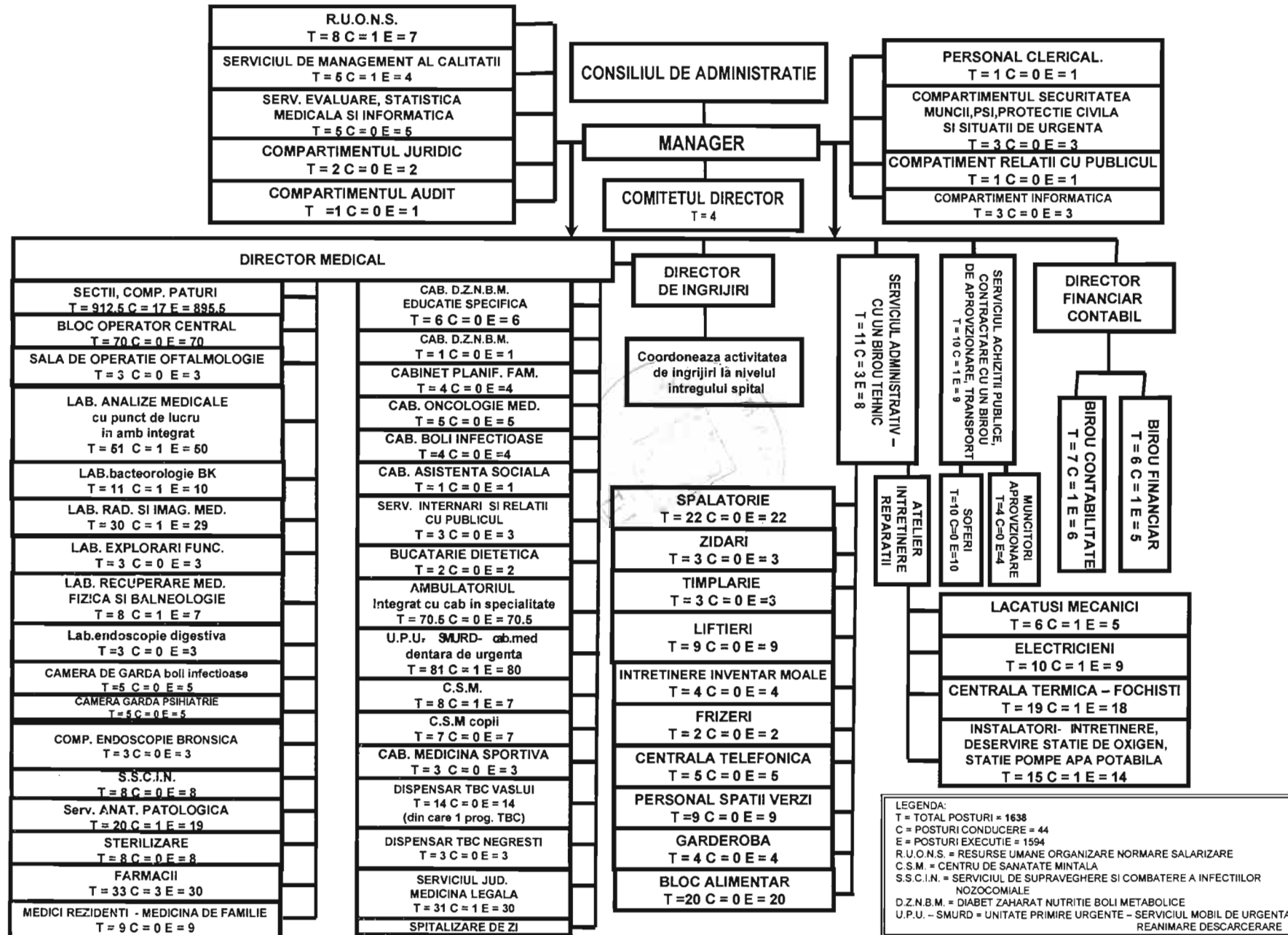


Contrasemnează:

Secretarul județului Vaslui,
Gheorghe Stoica



ORGANIGRAMA SPITALULUI JUDETEAN DE URGENTA VASLUI



LEGENDA:
 T = TOTAL POSTURI = 1638
 C = POSTURI CONDUCERE = 44
 E = POSTURI EXECUTIE = 1594
 R.U.O.N.S. = RESURSE UMANE ORGANIZARE NORMARE SALARIZARE
 C.S.M. = CENTRU DE SANATATE MINTALA
 S.S.C.I.N. = SERVICIUL DE SUPRAVEGHERE SI COMBATERE A INFECTIILOR NOZOCOMIALE
 D.Z.N.B.M. = DIABET ZAHARAT NUTRITIE BOLI METABOLICE
 U.P.U. - SMURD = UNITATE PRIMIRE URGENTA - SERVICIUL MOBIL DE URGENTA REANIMARE DESCARCARARE

STAT DE FUNCȚII
pentru Spitalul Județean de Urgență Vaslui

Nr. crt.	COMPARTIMENT/FUNCTIE	Nivel studii	Nr. Posturi normate
I. COMITET DIRECTOR			4
1	MANAGER, GR.II	S	1
2	DIRECTOR MEDICAL, GR.II	S	1
3	DIRECTOR FINANCIAR CONTABIL, GR.II	S	1
4	DIRECTOR DE INGRIJIRI, GR.II	PL	1
II. SECTIA CHIRURGIE GENERALA - 72 paturi din care: compartiment neurochirurgie - 5 paturi ; compartiment urologie - 5 paturi			68
5	MEDIC SEF SECTIE, GR.II	S	1
6-9	MEDIC PRIMAR	S	4
10-15	MEDIC SPECIALIST	S	6
16	ASISTENT MEDICAL PR SEF	PL	1
17-32	ASISTENT MEDICAL PR	PL	16
33-38	ASISTENT MEDICAL	PL	6
39-43	ASISTENT MEDICAL DEB.	PL	5
44	REGISTRATOR MEDICAL PR	M	1
45	SORA MEDICALA PR	M	1
46-57	INFIRMIERA	G	12
58-68	INGRIJITOARE	G	11
69-72	BRANCARDIER	G	4
III. SECTIA CHIRURGIE SI ORTOPEDIE INFANTILA - 27 paturi			25
73	MEDIC SEF SECTIE, GR.I	S	1
74-75	MEDIC SPECIALIST	S	2
76	MEDIC REZIDENT AN IV	S	1
77	MEDIC REZIDENT AN II	S	1
78	ASISTENT MEDICAL PR SEF	PL	1
79-86	ASISTENT MEDICAL PR	PL	8
87	ASISTENT MEDICAL	PL	1
88-89	ASISTENT MEDICAL DEB.	PL	2
90-92	INFIRMIERA	G	3
93	INFIRMIERA DEB.	G	1
94-95	INGRIJITOARE	G	2
96-97	BRANCARDIER	G	2
IV. SECTIA ORTOPEDIE SI TRAUMATOLOGIE - 25 paturi			26
98	MEDIC SEF SECTIE, GR.I	S	1
99	MEDIC PRIMAR	S	1
100-101	MEDIC SPECIALIST	S	2
102	MEDIC REZIDENT AN V	S	1
103	ASISTENT MEDICAL PR SEF	PL	1
104-110	ASISTENT MEDICAL PR	PL	7
111	ASISTENT MEDICAL	PL	1
112	ASISTENT MEDICAL DEB.	PL	1
113-116	INFIRMIERA	G	4
117-119	INGRIJITOARE	G	3
120-123	BRANCARDIER	G	4
V. SECTIA OBSTETRICA GINECOLOGIE - 64 paturi			78
124	MEDIC SEF SECTIE, GR.II	S	1
125-130	MEDIC PRIMAR	S	6
131-133	MEDIC SPECIALIST	S	3
134	ASISTENT SOCIAL	S	1
135	ASISTENT MEDICAL PR SEF	PL	1
136-157	ASISTENT MEDICAL PR	PL	22

158-162	ASISTENT MEDICAL	PL	5
163-168	ASISTENT MEDICAL DEB.	PL	6
169	REGISTRATOR MEDICAL PR	M	1
170	ASISTENT MEDICAL	PL	1
171-181	INFIRMIERA	G	11
182-197	INGRIJITOARE	G	16
198-201	BRANCARDIER	G	4
VI. SECTIA OFTALMOLOGIE - 25 paturi			25
202	MEDIC SEF SECTIE, GR.I	S	1
203-204	MEDIC PRIMAR	S	2
205-206	MEDIC SPECIALIST	S	2
207	ASISTENT MEDICAL PR SEF	PL	1
208-211	ASISTENT MEDICAL PR	PL	4
212-214	ASISTENT MEDICAL	PL	3
215-216	ASISTENT MEDICAL DEB.	PL	2
217-220	INFIRMIERA	G	4
221-226	INGRIJITOARE	G	6
VII. SECTIA O.R.L. - 25 paturi din care comp.chirurgie orala si			24
227	MEDIC SEF SECTIE, GR.I	S	1
228-229	MEDIC PRIMAR	S	2
230-231	MEDIC SPECIALIST	S	2
232	ASISTENT MEDICAL PR SEF	PL	1
233	ASISTENT MEDICAL PR.	S	1
234-238	ASISTENT MEDICAL PR	PL	5
239-240	ASISTENT MEDICAL	PL	2
241	ASISTENT MEDICAL DEB.	PL	1
242-243	INFIRMIERA	G	2
244-245	INFIRMIERA DEB.	G	2
246-250	INGRIJITOARE	G	5
VIII. SECTIA NEONATOLOGIE - 45 paturi din care comp.prematuri - 10 paturi si comp.terapie intensiva - 8 paturi			80
251	MEDIC SEF SECTIE, GR.II	S	1
252-256	MEDIC SPECIALIST	S	5
257-258	MEDIC REZIDENT AN IV	S	2
259	MEDIC REZIDENT AN II	S	1
260	ASISTENT MEDICAL PR SEF	PL	1
261-263	ASISTENT MEDICAL PR.	S	3
264-279	ASISTENT MEDICAL PR	PL	16
280 -286	ASISTENT MEDICAL	PL	7
287-308	ASISTENT MEDICAL DEB.	PL	22
309	ASISTENT MEDICAL	PL	1
310	SORA MEDICALA PR	M	1
311-321	INFIRMIERA	G	11
322	INFIRMIERA DEB.	G	1
323-330	INGRIJITOARE	G	8
IX. SECTIA A.T.I.- 20 paturi			72
331	MEDIC SEF SECTIE, GR.I	S	1
332-334	MEDIC PRIMAR	S	3
335-337	MEDIC SPECIALIST	S	3
338-339	MEDIC REZIDENT AN V	S	2
340-342	MEDIC REZIDENT AN II	S	3
343	MEDIC REZIDENT AN III	S	1
344	MEDIC REZIDENT AN V	S	1
345	ASISTENT MEDICAL PR. SEF	S	1
346-366	ASISTENT MEDICAL PR	PL	21
367-371	ASISTENT MEDICAL	PL	5
372-377	ASISTENT MEDICAL DEB.	PL	6
378	REGISTRATOR MEDICAL DEB.	M	1
379-382	INFIRMIERA	G	4
383-393	INFIRMIERA DEB.	G	11

394-397	INGRIJITOARE	G	4
398-401	BRANCARDIER	G	4
402	SECRETAR	M	1
X. SECTIA MEDICINA INTERNA CRONICI - 50 paturi din care: compartiment recuperare, medicina fizica si balneologie - 5 paturi.			43
403	MEDIC SEF SECTIE, GR.II	S	1
404	MEDIC PRIMAR	S	1
405	MEDIC SPECIALIST	S	1
406	KINETOTERAPEUT	S	1
407	ASISTENT MEDICAL PR SEF	PL	1
408-415	ASISTENT MEDICAL PR	PL	8
416-418	ASISTENT MEDICAL	PL	3
419	REGISTRATOR MEDICAL	M	1
420-429	INFIRMIERA	G	10
430-436	INFIRMIERA DEB.	G	7
437-442	INGRIJITOARE	G	6
443-445	BRANCARDIER	G	3
XI. SECTIA NEUROLOGIE - 50 paturi			67
446	MEDIC SEF SECTIE, GR.II	S	1
447-449	MEDIC PRIMAR	S	3
450-452	MEDIC SPECIALIST	S	3
453	KINETOTERAPEUT	S	1
454	ASISTENT MEDICAL PR SEF	PL	1
455-466	ASISTENT MEDICAL PR	PL	12
467-471	ASISTENT MEDICAL	PL	5
472-480	ASISTENT MEDICAL DEB.	PL	9
481-493	INFIRMIERA	G	13
494-505	INFIRMIERA DEB.	G	12
506-509	INGRIJITOARE	G	4
510-512	BRANCARDIER	G	3
XII. SECTIA MEDICINA INTERNA - 74 paturi din care comp.gastro- enterologie - 10 paturi			54
513	MEDIC SEF SECTIE, GR.II	S	1
514-517	MEDIC PRIMAR	S	4
518	MEDIC REZIDENT AN II	S	1
519-521	MEDIC SPECIALIST	S	3
522	ASISTENT MEDICAL PR SEF	PL	1
523-540	ASISTENT MEDICAL PR	PL	18
541-543	ASISTENT MEDICAL	PL	3
544	REGISTRATOR MEDICAL PR.	M	1
545	SORA MEDICALA PR	M	1
546-555	INFIRMIERA	G	10
556	INFIRMIERA DEB.	G	1
557-566	INGRIJITOARE	G	10
XIII. COMP.DIABET ZAHARAT,NUTRITIE SI BOLI METABOLICE - 10 paturi			11
567	MEDIC PRIMAR	S	1
568-569	ASISTENT MEDICAL PR.	PL	2
570-572	ASISTENT MEDICAL	PL	3
573-575	INFIRMIERA	G	3
576-577	INGRIJITOARE	G	2
XIV. SECTIA BOLI INFECTIOASE- 55 paturi din care comp.HIV SIDA 5 paturi si comp.copii - 10 paturi			46
578	MEDIC SEF SECTIE, GR.II	S	1
579-582	MEDIC PRIMAR	S	4
583	ASISTENT MEDICAL PR. SEF	S	1
584-587	ASISTENT MEDICAL PR.	S	4
588-597	ASISTENT MEDICAL PR	PL	10
598-602	ASISTENT MEDICAL	PL	5
603-604	ASISTENT MEDICAL DEB.	PL	2
605	REGISTRATOR MEDICAL PR	M	1
606	REGISTRATOR MEDICAL	M	1

607-614	INFIRMIERA	G	8
615-623	INGRIJITOARE	G	9
XV. SECTIA PSIHIATRIE - 80 paturi			68
624	MEDIC SEF SECTIE, GR.II	S	1
625	MEDIC PRIMAR	S	1
626-629	MEDIC SPECIALIST	S	4
630	MEDIC REZIDENT AN IV	S	1
631	MEDIC REZIDENT AN V	S	1
632	PSIHOLOG PR	S	1
633	ASISTENT MEDICAL PR SEF	PL	1
634-650	ASISTENT MEDICAL PR	PL	17
651	ASISTENT SOCIAL PR.	PL	1
652-657	ASISTENT MEDICAL	PL	6
658	INSTRUCTOR ERGOTERAPEUT DEB	M	1
659	REGISTRATOR MEDICAL PR.	M	1
660	REGISTRATOR MEDICAL	M	1
661-672	INFIRMIERA	G	12
673-681	INGRIJITOARE	G	9
682-685	BRANCARDIER	G	4
686-691	MUNCITOR NECALIFICAT	G	6
XVI. SECTIA PNEUMOLOGIE I - 70 paturi din care: comp. TBC - 50 paturi			53
692	MEDIC SEF SECTIE, GR.II	S	1
693-694	MEDIC PRIMAR	S	2
695-697	MEDIC SPECIALIST	S	3
698	MEDIC REZIDENT AN I	S	1
699	ASISTENT MEDICAL PR. SEF	S	1
700	ASISTENT MEDICAL PR.	S	1
701-716	ASISTENT MEDICAL PR	PL	16
717-719	ASISTENT MEDICAL	PL	3
720-721	ASISTENT MEDICAL DEB.	PL	2
722-730	INFIRMIERA	G	9
731	INFIRMIERA DEB.	G	1
732-743	INGRIJITOARE	G	12
744	BRANCARDIER	G	1
XVII. SECTIA PNEUMOLOGIE II - 70 I din care: comp.TBC - 40 paturi si comp.TBC copii - 10 paturi			50
745	MEDIC SEF SECTIE, GR.II	S	1
746-747	MEDIC PRIMAR	S	2
748-750	MEDIC SPECIALIST	S	3
751	MEDIC REZIDENT AN I	S	1
752-753	ASISTENT MEDICAL PR.	S	2
754-764	ASISTENT MEDICAL PR	PL	11
765-768	ASISTENT MEDICAL	PL	4
769-772	ASISTENT MEDICAL DEB.	PL	4
773-780	INFIRMIERA	G	8
781-782	INFIRMIERA DEB.	G	2
783-794	INGRIJITOARE	G	12
XVIII. SECTIA PEDIATRIE - 59 paturi			58
795	MEDIC SEF SECTIE, GR.II	S	1
796-797	MEDIC PRIMAR	S	2
798-801	MEDIC SPECIALIST	S	4
802	MEDIC REZIDENT AN V	S	1
803	ASISTENT MEDICAL PR. SEF	S	1
804-825	ASISTENT MEDICAL PR	PL	22
826-829	ASISTENT MEDICAL	PL	4
830	SORA MEDICALA PR	M	1
831	ASISTENT SOCIAL	S	1
832-842	INFIRMIERA	G	11
843-852	INGRIJITOARE	G	10
XIX. SECTIA CARDIOLOGIE - 31 paturi			28
853	MEDIC SEF SECTIE, GR.I	S	1
854-856	MEDIC SPECIALIST	S	3

857	MEDIC REZIDENT AN IV	S	1
858	ASISTENT MEDICAL PR SEF	PL	1
859-868	ASISTENT MEDICAL PR	PL	10
869	ASISTENT MEDICAL	PL	1
870	ASISTENT MEDICAL DEB.	PL	1
871-875	INFIRMIERA	G	5
876-880	INGRIJITOARE	G	5
XX. COMPARTIMENTUL DERMATOVENEROLOGIE - 20 paturi			16
881-883	MEDIC PRIMAR	S	3
884	MEDIC REZIDENT AN IV	S	1
885-889	ASISTENT MEDICAL PR	PL	5
890	ASISTENT MEDICAL	PL	1
891-893	INFIRMIERA	G	3
894-896	INGRIJITOARE	G	3
XXI. COMPARTIMENTUL ONCOLOGIE MEDICALA - 20 paturi din care comp.hematologie - 5 paturi			20,5
897	MEDIC PRIMAR	S	0,5
898	MEDICI REZIDENTI AN II	S	1
899	MEDICI REZIDENTI AN IV	S	1
900-905	ASISTENT MEDICAL PR	PL	6
906	ASISTENT MEDICAL	PL	1
907-909	INFIRMIERA	G	3
910-916	INGRIJITOARE	G	7
917	BRANCARDIER	G	1
XXII. BLOC OPERATOR CENTRAL			70
918	ASISTENT MEDICAL PR SEF	PL	1
919-921	ASISTENT MEDICAL PR.	S	3
922-945	ASISTENT MEDICAL PR	PL	24
946-947	ASISTENT MEDICAL	PL	2
948	SORA MEDICALA PR	M	1
949-957	INFIRMIERA	G	9
958-969	INFIRMIERA DEB.	G	12
970-977	INGRIJITOARE	G	8
978-987	BRANCARDIER	G	10
XXIII. SALA OPERATII OFTALMOLOGIE			3
988-989	ASISTENT MEDICAL PR	PL	2
990	INFIRMIERA DEB.	G	1
XXIV. LABORATOR ANALIZE MEDICALE CU PUNCT DE LUCRU IN AMBULATORIUL INTEGRAT			51
991	MEDIC SEF LABORATOR, GR.II	S	1
992	MEDIC PRIMAR	S	1
993	MEDIC SPECIALIST	S	1
994	MEDIC REZIDENT AN IV	S	1
995-996	MEDIC REZIDENT AN V	S	2
997-998	BIOLOG PR	S	2
999	BIOLOG	S	1
1000-1005	CHIMIST PR	S	6
1006	CHIMIST SPECIALIST	S	1
1007-1009	CHIMIST	S	3
1010-1011	CHIMIST DEB.	S	2
1012	ASISTENT MEDICAL PR SEF	PL	1
1013	ASISTENT MEDICAL PR	M	1
1014-1029	ASISTENT MEDICAL PR	PL	16
1030-1031	ASISTENT MEDICAL	PL	2
1032-1035	ASISTENT MEDICAL DEB.	PL	4
1036	REGISTRATOR MEDICAL PR	M	1
1037	ASISTENT MEDICAL	PL	1
1038-1041	INGRIJITOARE	G	4
XXV. LABORATOR BACTERIOLOGIE BK			11
1042	MEDIC SEF LABORATOR, GR.I	S	1
1043	MEDIC REZIDENT AN V	S	1

1044	BIOLOG SPECIALIST	S	1
1045	BIOLOG	S	1
1046	BIOLOG DEBUTANT	S	1
1047-1051	ASISTENT MEDICAL PR	PL	5
1052	INGRIJITOARE	G	1
XXVI. LABORATOR RADIOLOGIE SI IMAGISTICA MEDICALA			30,0
1053	MEDIC SEF LABORATOR, GR.II	S	1
1054-1055	MEDIC SPECIALIST	S	2
1056	MEDIC REZIDENT AN II	S	1
1057-1058	MEDIC REZIDENT AN V	S	2
1059	FIZICIAN SPECIALIST	S	1
1060	ASISTENT MEDICAL PR SEF	PL	1
1061-1070	ASISTENT MEDICAL PR	PL	10
1071-1076	ASISTENT MEDICAL	PL	6
1077	REGISTRATOR MEDICAL	G	1
1078-1082	INGRIJITOARE	G	5
XXVII. LABORATOR EXPLORARI FUNCTIONALE			3
1083	MEDIC SPECIALIST	S	1
1084-1085	ASISTENT MEDICAL PR	PL	2
XXVIII. LABORATOR RECUPERARE, MEDICINA FIZICA SI BALNEOLOGIE			8
1086	MEDIC SEF LABORATOR, GR.I	S	1
1087	MEDIC REZIDENT AN II	S	1
1088	PROFESOR CFM	S	1
1089-1092	ASISTENT MEDICAL PR	PL	4
1093	INGRIJITOARE	G	1
XXIX. LABORATOR ENDOSCOPIE DIGESTIVA			3
1094-1095	ASISTENT MEDICAL PR	PL	2
1096	INGRIJITOARE	G	1
XXX. CAMERA DE GARDA BOLI INFECTIOASE			5
1097	ASISTENT MEDICAL PR	PL	1
1098-1099	ASISTENT MEDICAL	PL	2
1100-1101	ASISTENT MEDICAL DEB.	PL	2
XXXI. CAMERA DE GARDA PSIHIARIE			5
1102	ASISTENT MEDICAL	S	1
1103-1104	ASISTENT MEDICAL	PL	2
1105-1106	ASISTENT MEDICAL DEB.	PL	2
XXXII. COMPARTAMENT ENDOSCOPIE BRONSICA			3
1107	ASISTENT MEDICAL PR.	S	1
1108	ASISTENT MEDICAL PR	PL	1
1109	INGRIJITOARE	G	1
XXXIII. SERVICIUL DE SUPRAVEGHERE SI CONTROL AL INFECTIILOR NOSOCOMIALE			8
1110	MEDIC PRIMAR	S	1
1111	MEDIC SPECIALIST	S	1
1112	MEDIC REZIDENT AN II	S	1
1113-1114	ASISTENT MEDICAL PR.	S	2
1115	ASISTENT MEDICAL PR	PL	1
1116-1117	AGENT DDD	G	2
XXXIV. SERVICIUL DE ANATOMIE PATOLOGICA cu comp. citologie, comp. histopatologie, comp. prosectura)			20
1118	MEDIC SEF SERVICIU, GR.II	S	1
1119	MEDIC PRIMAR	S	1
1120-1121	MEDIC SPECIALIST	S	2
1122-1125	ASISTENT MEDICAL PR	PL	4
1126-1129	ASISTENT MEDICAL	PL	4
1130-1133	ASISTENT MEDICAL DEB.	PL	4
1134-1135	INGRIJITOARE	G	2
1136-1137	AUTOPSIER PRINCIPAL	M	2

XXXV. STERILIZARE			8
1138	ASISTENT MEDICAL PR SEF	PL	1
1139	ASISTENT MEDICAL PR.	S	1
1140-1142	ASISTENT MEDICAL PR	PL	3
1143	ASISTENT MEDICAL	PL	1
1144-1145	INGRIJITOARE	G	2
XXXVI. FARMACII CU CIRCUIT INCHIS			
FARMACIA NR. 1			18
1146	FARMACIST SEF SECTIE, GR.II	S	1
1147	FARMACIST REZIDENT AN III	S	1
1148-1156	ASISTENT MEDICAL PR	PL	9
1157-1158	ASISTENT MEDICAL	PL	2
1159	ASISTENT MEDICAL DEB.	PL	1
1160-1162	INGRIJITOARE	G	3
1163	OPERATOR CONTROLOR DATE TR. .III	M	1
FARMACIA NR. 2			8
1164	FARMACIST SEF SECTIE, GR.I	S	1
1165	FARMACIST SPECIALIST	S	1
1166 -1169	ASISTENT MEDICAL PR	PL	4
1170 -1171	INGRIJITOARE	G	2
FARMACIA NR. 3			7
1172	FARMACIST SEF SECTIE, GR.I	S	1
1173	FARMACIST REZIDENT AN III	S	1
1174-11777	ASISTENT MEDICAL PR	PL	4
1178	INGRIJITOARE	G	1
XXXVII. CABINET DIABET ZAHARAT, NUTRITIE SI BOLI METABOLICE - EDUCATIE SPECIFICA			6
1179	MEDIC PRIMAR	S	1
1180	MEDIC REZIDENT AN.I	S	1
1181-1183	ASISTENT MEDICAL PR	PL	3
1184	INGRIJITOARE	G	1
XXXVIII. CABINET DIABET ZAHARAT, NUTRITIE SI BOLI METABOLICE			1
1185	MEDIC REZIDENT AN III	S	1
XXXIX. CABINET PLANIFICARE FAMILIALA			4
1186	MEDIC PRIMAR	S	1
1187	MEDIC SPECIALIST	S	1
1188-1189	ASISTENT MEDICAL PR	PL	2
XL. CABINET ONCOLOGIE MEDICALA			5
1190	MEDIC PRIMAR	S	1
1191	MEDIC SPECIALIST	S	1
1192-1193	ASISTENT MEDICAL PR	PL	2
1194	REGISTRATOR MEDICAL	M	1
XLI. CABINET BOLI INFECTIOASE			4
1195-1196	MEDIC SPECIALIST	S	2
1197	ASISTENT MEDICAL PR	PL	1
1198	ASISTENT MEDICAL	PL	1
XLII. CABINET ASISTENTA SOCIALA			1
1199	ASISTENTA SOCIALA PR.	S	1
XLIII. SERVICIUL EVALUARE, STATISTICA MEDICALA SI INFORMATICA			5
1200	BIOINGINER MEDICAL	S	1
1201	ASISTENT MEDICAL PR.	S	1
1202	ASISTENT MEDICAL PR	PL	1
1203	ANALIST PROGRAMATOR I	S	1
1204	STATISTICIAN PR	M	1
XLIV. SERVICIUL DE INTERNARI SI RELATII CU PUBLICUL			3
1205-1206	REGISTRATOR MEDICAL PR	M	2

1207	REGISTRATOR MEDICAL DEB.	M	1
XLV. BUCATARIE DIETETICA			2
1208	ASISTENT MEDICAL PR	PL	1
1209	SORA MEDICALA PR	M	1
XLVI. SPALATORIE			22
1210-1211	SPALATOREASA CU GESTIUNE	G	2
1212-1231	SPALATOREASA	G	20
XLVII. COMPARTIMENT RELATII CU PUBLICUL			1
1232	REFERENT TR. I	M	1
XLVIII. COMPARTIMENTUL SECURITATEA MUNCII, PSI, PROTECTIE CIVILA SI SITUATII DE URGENTA			3
1233	REFERENT DE SPECIALITATE DEBUTANT	S	1
1234 -1235	MUNCITOR TR.I.	PR	2
XLVIX. SERVICIUL R.U.O.N.S.			8
1236	SEF SERV, GR.II	S	1
1237	OPERATOR CONTROLOR DATE TR.I	M	1
1238 -1240	REFERENT DE SPECIALITATE GR.III	S	3
1241 -1243	REFERENT TR. IA	M	3
L. SERVICIUL ADMINISTRATIV CU UN BIROU TEHNIC			11
1244	SEF SERV, GR.II	S	1
1245	SEF BIROU, GR.II	S	1
1246	SEF ATELIER INTRETINERE SI REPARATII, GR.II	SSD	1
1247	BIOINGINER MEDICAL	S	1
1248	TEHNICIAN PR.SANITAR	PL	1
1249	DACTILOGRAF TR. I	M	1
1250-1252	FUNCTIONAR	M	3
1253	SECRETAR DACTILOGRAF TR. I.	M	1
1254	ARHIVAR	M	1
LI. SERVICIUL ACHIZITII PUBLICE, CONTRACTARE CU UN BIROU APROVIZIONARE TRANSPORT			10
1255	SEF SERVICIU GR.I	S	1
1256	ECONOMIST GR I	S	1
1257-1258	REFERENT DE SPECIALITATE GR.III	S	2
1259	INGINER GR.II	S	1
1260-1261	SEF DEPOZIT GR.I.	M	2
1262	MERCEOLOG TR. IA	M	1
1263	REFERENT TR. IA	M	1
1264	MAGAZINER	M	1
LII. BIROU CONTABILITATE			7
1265	SEF BIROU GR.II	S	1
1266-1268	ECONOMIST GR. IA	S	3
1269	ECONOMIST GR I	S	1
1270	CONTABIL TR.IA	M	1
1271	CONTABIL TR.I	M	1
LIII. BIROU FINANCIAR			6
1272	SEF BIROU GR.II	S	1
1273	ECONOMIST GR I	S	1
1274-1276	CONTABIL TR. IA	M	3
1277	CASIER	M	1
LIV. PERSONAL CLERICAL			1
1278	PREOT GR. II	S	1
LV. COMPARTIMENT AUDIT			1
1279	AUDITOR Gr. I	S	1
LVI. COMPARTIMENTUL INFORMATICA			3
1280	INFORMATICIAN GR. III	SSD	1
1281-1282	OPERATOR CONTROLOR DATE TR.II	M	2
LVII. COMPARTIMENTUL JURIDIC			2

1283	CONSILIER JURIDIC GR.IA	S	1
1284	CONSILIER JURIDIC GR.II	S	1
LVIII. SERVICIUL DE MANAGEMENT AL CALITATII SERVICIILOR MEDICALE			5
1285	SEF SERVICIU GR.I	S	1
1286	MEDIC	S	1
1287	ASISTENT MEDICAL PR.	S	1
1288	ECONOMIST DEBUTANT	S	1
1289	REFERENT DE SPECIALITATE GR.III	S	1
LIX. MUNCITORI			
	ZIDARI		3
1290-1292	MUNCITOR TR.IV	PR	3
	TIMPLARI		3
1293-1294	MUNCITOR TR.III	PR	2
1295	MUNCITOR TR.IV	PR	1
	LACATUSI MECANICI		6
1296	MUNCITOR TR.I.	PR	1
1297	SEF ECHIPA	M	1
1298	MUNCITOR TR.II.	M	1
1299	MUNCITOR TR.IV	M	1
1300-1301	MUNCITOR TR.III	PR	2
	ELECTRICIENI - INTRETINERE, DESERVIRE GRUP ELECTROGEN		10
1302	SEF ECHIPA	M	1
1303-1304	MUNCITOR TR.II	M	2
1305	MUNCITOR TR.III	M	1
1306-1307	MUNCITOR TR.III	PR	2
1308-1311	MUNCITOR TR.IV	PR	4
	DESERVIRE CENTRALA TERMICA I		10
1312	SEF ECHIPA	PR	1
1313	MUNCITOR TR.II	G	1
1314-1217	MUNCITOR TR.III	PR	4
1318	MUNCITOR TR.III	M	1
1319	MUNCITOR TR.III	PR	1
1320-1321	MUNCITOR TR.IV	PR	2
	DESERVIRE CENTRALA TERMICA II		9
1322	MUNCITOR TR.II	M	1
1323	MUNCITOR TR.II	PR	1
1324	MUNCITOR TR.IV	G	1
1325-1328	MUNCITOR TR.III	PR	4
1329-1330	MUNCITOR TR.IV	PR	2
	INSTALATORI - INTRETINERE, DESERVIRE STATIE DE OXIGEN, STATIE POMPE APA POTABILA		15
1331	SEF ECHIPA	PR	1
1332-1338	MUNCITOR TR.II	PR	7
1339-1340	MUNCITOR TR.II	M	2
1341-1345	MUNCITOR TR.III	PR	5
	DESERVIRE LIFTURI		9
1346	MUNCITOR TR.IV	G	1
1347-1348	MUNCITOR TR.IV	M	2
1349-1354	MUNCITOR TR.IV	PR	6
	INTRETINERE INVENTAR MOALE		4
1355-1358	MUNCITOR TR.II	PR	4
	FRIZERIE		2
1359-1360	MUNCITOR TR.IV	PR	2
	CENTRALA TELEFONICA		5
1361-1365	MUNCITOR TR.III	PR	5
	INTRETINERE SPATII VERZI-DESERVIRE CREMATORIU		9

1366	MUNCITOR TR.IV	PR	1
1367-1374	MUNCITOR NECALIFICAT TR.I	G	8
	ACTIVITATE CONDUCERE AUTO		10
1375	MUNCITOR TR.II	PR	1
1376-1384	SOFER TR. II	PR	9
	GARDEROBA		4
1385-1387	GARDEROBIERA	M	3
1388	GARDEROBIERA	PR	1
	BLOCURI ALIMENTARE - BUCATARI		9
1389-1391	MUNCITOR TR.II	PR	3
1392-1395	MUNCITOR TR.III	PR	4
1396-1397	MUNCITOR TR.IV	PR	2
	MUNCITORI NECALIFICATI BUCATARIE		11
1398 -1408	MUNCITOR NECALIFICAT TR.I	G	11
	MUNCITORI APROVIZIONARE		4
1409-1412	MUNCITOR TR.IV	M	4
LX. AMBULATORIU INTEGRAT CU CABINETE IN SPECIALITATE			
	CABINET MEDICINA INTERNA		2
1413-1414	ASISTENT MEDICAL PR	PL	2
	CABINET CARDIOLOGIE		2
1415-1416	ASISTENT MEDICAL DEB.	PL	2
	CABINET CARDIOLOGIE PEDIATRICA		4
1417	MEDIC SPECIALIST	S	1
1418	MEDIC REZIDENT AN III	S	1
1419-1420	ASISTENT MEDICAL DEB.	PL	2
	SALA TRATAMENT		1
1421	ASISTENT MEDICAL	PL	1
	CABINET O.R.L.		2
1422	ASISTENT MEDICAL PR	PL	1
1423	ASISTENT MEDICAL	PL	1
	CABINET AUDIOLOGIE		2
1424	ASISTENT MEDICAL PR	PL	1
1425	ASISTENT MEDICAL	PL	1
	CABINET MEDICINA MUNCII		4,5
1426-1427	MEDIC SPECIALIST	S	2
1428-1430	ASISTENT MEDICAL PR	PL	2,5
	CABINET OFTALMOLOGIE		2
1431-1432	ASISTENT MEDICAL	PL	2
	CABINET ENDOCRINOLOGIE		4
1433	MEDIC PRIMAR	S	1
1434	MEDIC REZIDENT AN II	S	1
1435-1436	ASISTENT MEDICAL DEB.	PL	2
	CABINET OBSTETRICA GINECOLOGIE		2
1437	ASISTENT MEDICAL PR	S	1
1438	ASISTENT MEDICAL PR	PL	1
	CABINET NEUROLOGIE		2
1439-1440	ASISTENT MEDICAL PR	PL	2
	CABINET ORTOPEDIE SI TRAUMATOLOGIE		2
1441-1442	ASISTENT MEDICAL PR	PL	2
	CABINET DERMATOVENEROLOGIE		2
1443-1444	ASISTENT MEDICAL PR	PL	2
	CABINET UROLOGIE		3
1445	MEDIC SPECIALIST	S	1
1446-1447	ASISTENT MEDICAL PR	PL	2

	CABINET CHIRURGIE PEDIATRICA		2
1448-1449	ASISTENT MEDICAL PR	PL	2
	CABINET CHIRURGIE GENERALA		2
1450-1451	ASISTENT MEDICAL PR	PL	2
	CABINET PEDIATRIE		3
1452-1453	ASISTENT MEDICAL PR	PL	2
1454	ASISTENT MEDICAL	PL	1
	CABINET REUMATOLOGIE		2
1455	MEDIC REZIDENT AN II	S	1
1456	ASISTENT MEDICAL	PL	1
	CABINET PNEUMOLOGIE		2
1457	ASISTENT MEDICAL PR	PL	1
1458	ASISTENT MEDICAL	PL	1
	CABINET RECUPERARE, MEDICINA FIZICA SI BALNEOLOGIE		2
1459-1460	ASISTENT MEDICAL	PL	2
	PUNCT DE LUCRU AL LABORATORULUI DE ANALIZE MEDICALE AL SPITALULUI		2
1461-1462	ASISTENT MEDICAL PR	PL	2
	CABINET NEFROLOGIE		2
1463	MEDIC SPECIALIST	S	1
1464	ASISTENT MEDICAL	PL	1
	CABINET ALERGOLOGIE SI IMUNOLOGIE CLINICA		2
1465	MEDIC SPECIALIST	S	1
1466	ASISTENT MEDICAL	PL	1
	LABORATOR RECUPERARE, MEDICINA FIZICA SI BALNEOLOGIE		4
1467-1469	ASISTENT MEDICAL PR	PL	3
1470	TEHNICIAN APARATURA MED	PL	1
	LABORATOR DE EXPLORARI FUNCTIONALE		2
1471-1472	ASISTENT MEDICAL PR	PL	2
	STERILIZARE		2
1473-1474	ASISTENT MEDICAL	PL	2
	COMPARTIMENT STATISTICA MEDICALA		2
1475-1476	STATISTICIAN PR	M	2
	FISIERE		2
1477-1478	REGISTRATOR MEDICAL PR	M	2
	PERSONAL CURATENIE		5
1479-1483	INGRIJITOARE	G	5
LXI. UNITATE PRIMIRE URGENTE - SMURD cu Cabinet Medicina Dentara de Urgenta			81
1484	MEDIC SEF SECTIE, GR.II	S	1
1485	MEDIC PRIMAR	S	1
1486-1490	MEDIC SPECIALIST	S	5
1491-1493	MEDIC REZIDENT AN II	S	3
1494	MEDIC REZIDENT AN IV	S	1
1495	MEDIC REZIDENT AN III	S	1
1496-1499	MEDIC REZIDENT AN V	S	4
1500	ASISTENTA SOCIALA	S	1
1501	ASISTENT MEDICAL PR SEF	PL	1
1502-1521	ASISTENT MEDICAL PR	PL	20
1522-1527	ASISTENT MEDICAL	PL	6
1528	ASISTENT MEDICAL DEB.	PL	1
1529	SORA MEDICALA PR	M	1

1530-1532	REGISTRATOR MEDICAL PR.	M	3
1533-1544	INFIRMIERA	G	12
1545-1551	INGRIJITOARE	G	7
1552-1563	BRANCARDIER	G	12
1564	SECRETAR DACTILOGRAF TR. II	M	1
LXII. CENTRUL DE SANATATE MINTALA			8
1565	MEDIC SEF CENTRU GR I	S	1
1566	MEDIC SPECIALIST	S	1
1567	PSIHOLOG PRACTICANT SPECIALIST	S	1
1568	SOCIOLOG	S	1
1569	ASISTENT MEDICAL PR	PL	1
1570-1571	ASISTENT MEDICAL	PL	2
1572	REGISTRATOR MEDICAL	M	1
LXIII. CENTRUL DE SANATATE MINTALA - COPII			7
1573-1574	MEDIC PRIMAR	S	2
1575	LOGOPED PR	S	1
1576	PSIHOLOG PR	S	1
1577-1578	ASISTENT MEDICAL PR	PL	2
1579	ASISTENT MEDICAL	PL	1
LXIV. CABINET MEDICINA SPORTIVA			3
1580	MEDIC SPECIALIST	S	1
1581	PROFESOR PR	SSD	1
1582	ASISTENT MEDICAL PR	PL	1
LXV. DISPENSAR T.B.C. cu radiologie, cab. consultatii, cab. asistente teren, registratura si fisier			14
1583-1584	MEDIC PRIMAR	S	2
1585	MEDIC REZIDENT AN.II	S	1
1586-1589	ASISTENT MEDICAL PR	PL	4
1590	ASISTENT MEDICAL	PL	1
1591	REGISTRATOR MEDICAL PR	M	1
1592	SORA MEDICALA PR	M	1
1593	ASISTENT MEDICAL	PL	1
1594-1595	INGRIJITOARE	G	2
1596	SOFER TR. II	M	1
LXVI. DISPENSAR T.B.C. NEGRESTI			3
1597	MEDIC REZIDENT AN II	S	1
1598	ASISTENT MEDICAL PR.	S	1
1599	INGRIJITOARE	G	1
LXVII. SERVICIUL JUDETEAN DE MEDICINA LEGALA			31
1600	MEDIC SEF SERV, GR.II	S	1
1601-1603	MEDIC PRIMAR	S	3
1604	MEDIC SPECIALIST	S	1
1605	MEDIC REZIDENT AN II	S	1
1606	BIOLOG	S	1
1607-1608	CHIMIST PR	S	2
1609	PSIHOLOG	S	1
1610-1614	ASISTENT MEDICAL PR	PL	5
1615-1616	ASISTENT MEDICAL	PL	2
1617-1618	ASISTENT MEDICAL DEB.	PL	2
1617-1618	AUTOPSIER PRINCIPAL	M	2
1621-1622	AUTOPSIER	M	2
1623	AUTOPSIER DEB.	M	1
1624-1628	INGRIJITOARE	G	5
1629-1630	BRANCARDIER	G	2
LXVIII. COMPARTIMENT MEDICI REZIDENTI- MEDICINA DE FAMILIE			9
1631-1632	MEDIC REZIDENT AN II	S	2
1633-1639	MEDIC REZIDENT AN III	S	7
TOTAL			1638